



Teleconferência dos Resultados do 2T16

Mauro Arce | Presidente

Almir Martins | Diretor Financeiro e de Relações com Investidores

Mituo Hirota | Diretor de Geração

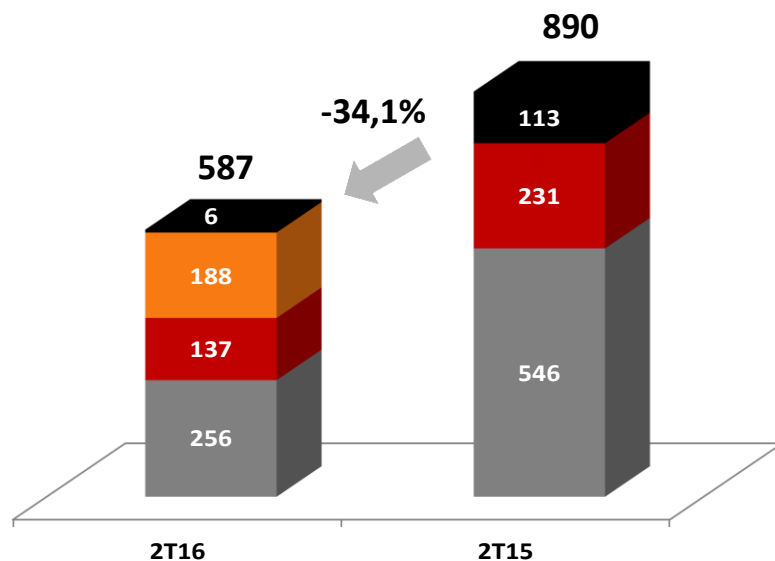
Marcio Rea | Diretor Administrativo



Composição da Receita

Composição das Vendas de Energia

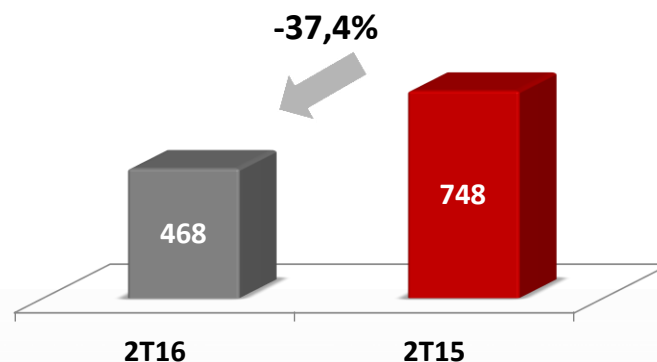
R\$ milhões



- Energia de Curto Prazo; Liquidação de Períodos Anteriores
- Regime de Cotas
- Ambiente de Contratação Regulada - ACR
- Ambiente de Contratação Livre - ACL

Receita Operacional Líquida*

R\$ milhões



*Inclui o valor de Outras Receitas

Deduções à Receita Bruta

2T16: 119 milhões
2T15: 143 milhões



Energia CEE

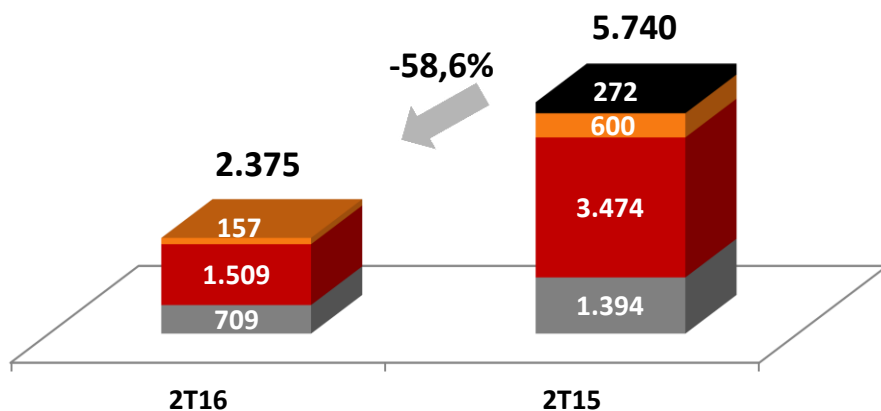
	2T16		2T15	
	GWh	R\$ Milhões	GWh	R\$ Milhões
Energia de Curto Prazo - SPOT	-	-	272,4	101,4
Energia de Curto Prazo - MRE	155,9	1,4	600,3	12,0
Recontabilização - Períodos Anteriores		4,7		
Total	155,9	6,1	872,7	113,4



Venda de Energia

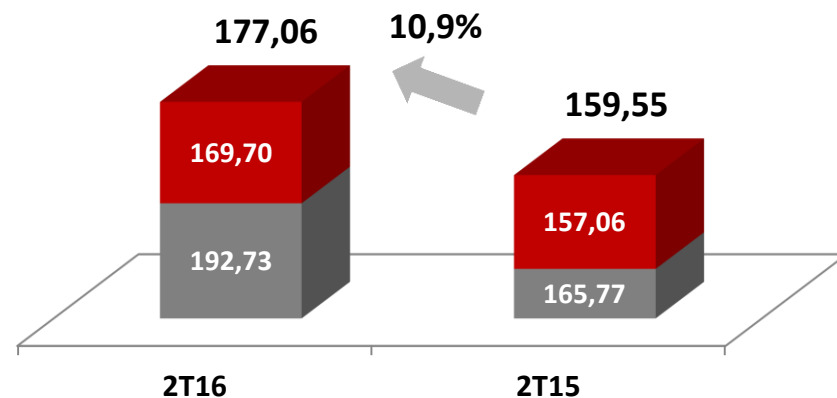
Quantidade Comercializada

GWh



Preço Médio de Contratos

R\$/MWh



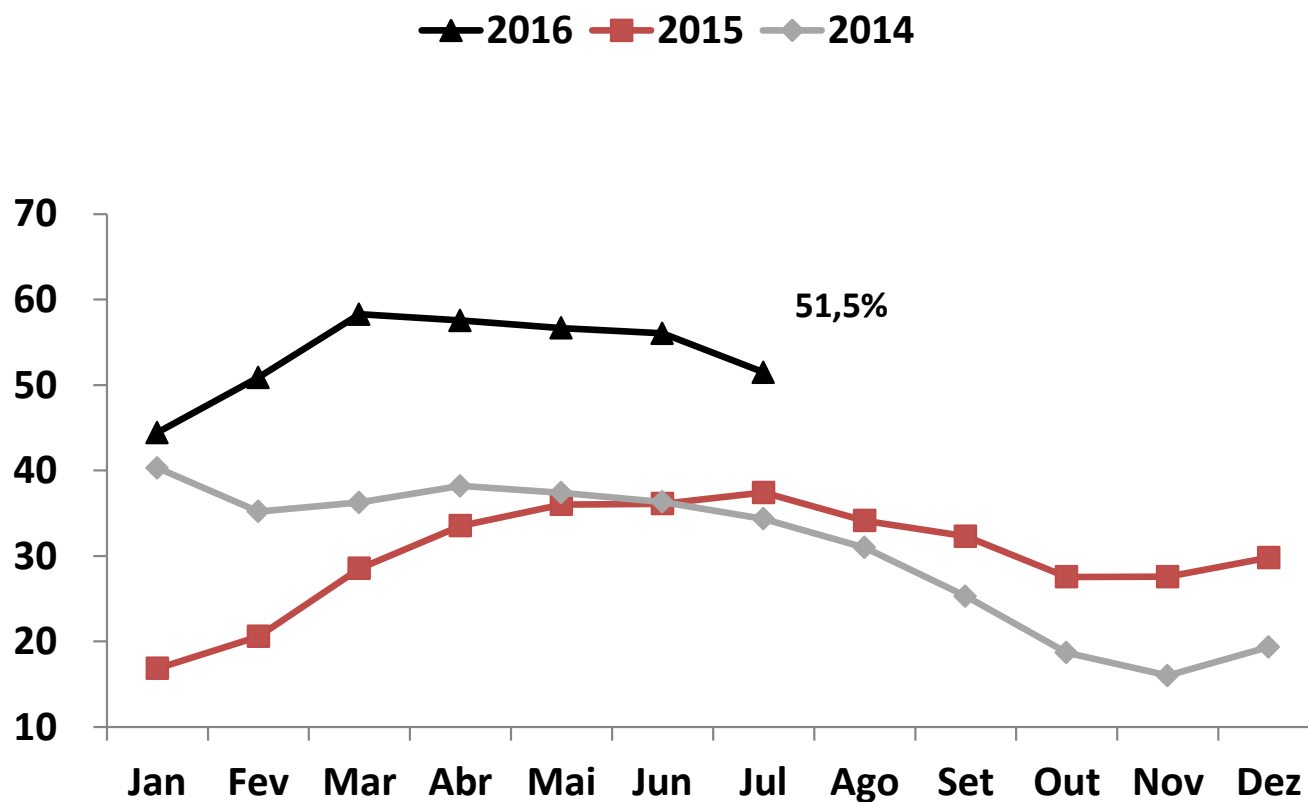
- Energia de Curto Prazo - PLD
- Mercado de Curto Prazo - MRE; Energia de Potência
- Ambiente de Contratação Livre - ACL
- Ambiente de Contratação Regulada - ACR

- Preço Médio - ACL
- Preço Médio - ACR



Nível dos Reservatórios

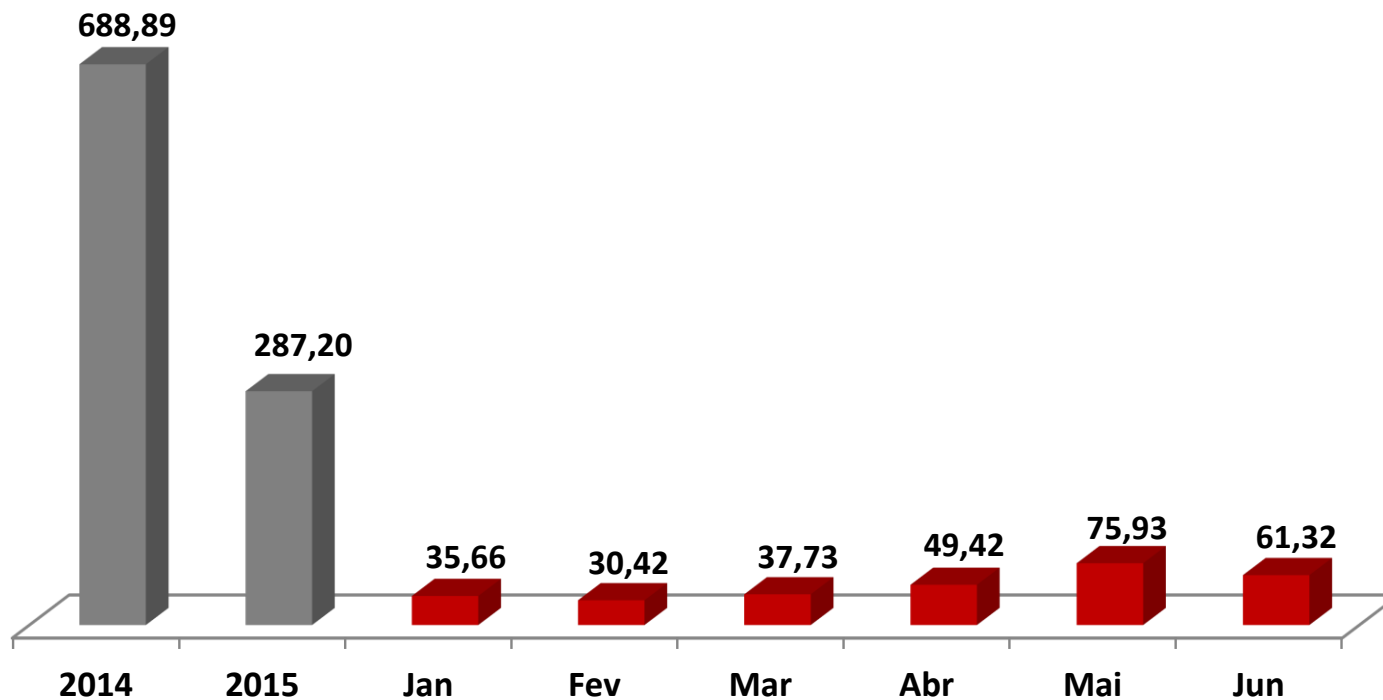
Subsistema Sudeste / Centro Oeste





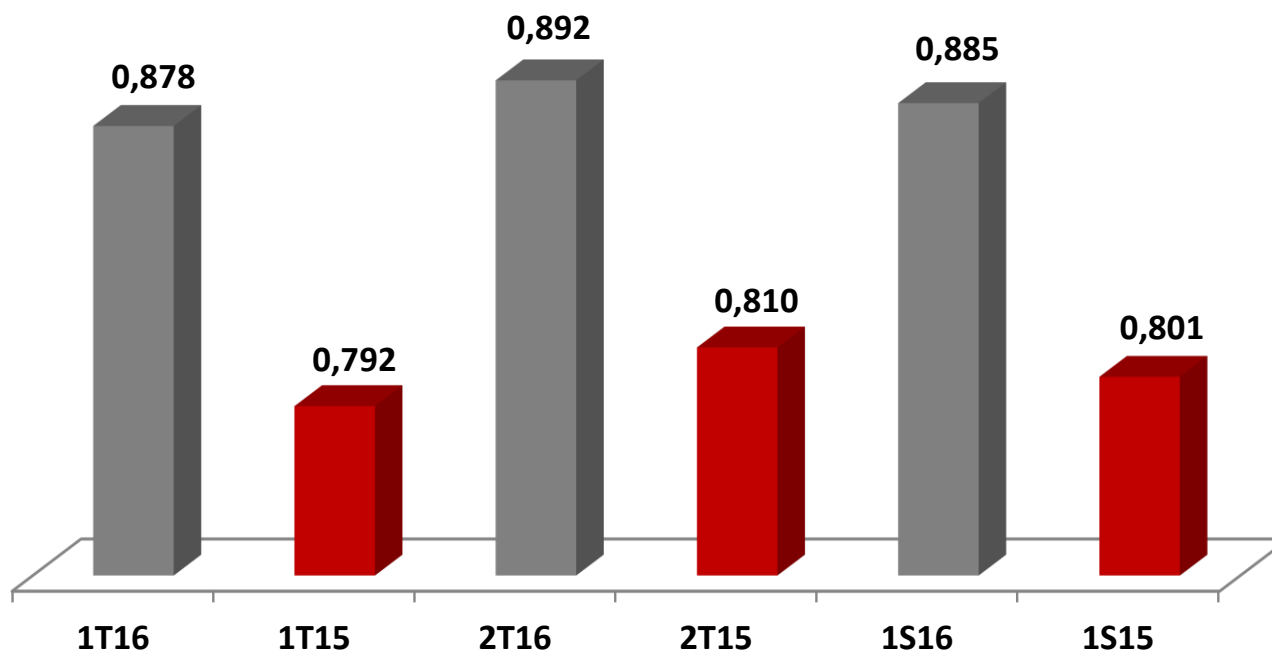
Preço Médio PLD – R\$ / MWh

Subsistema Sudeste / Centro Oeste





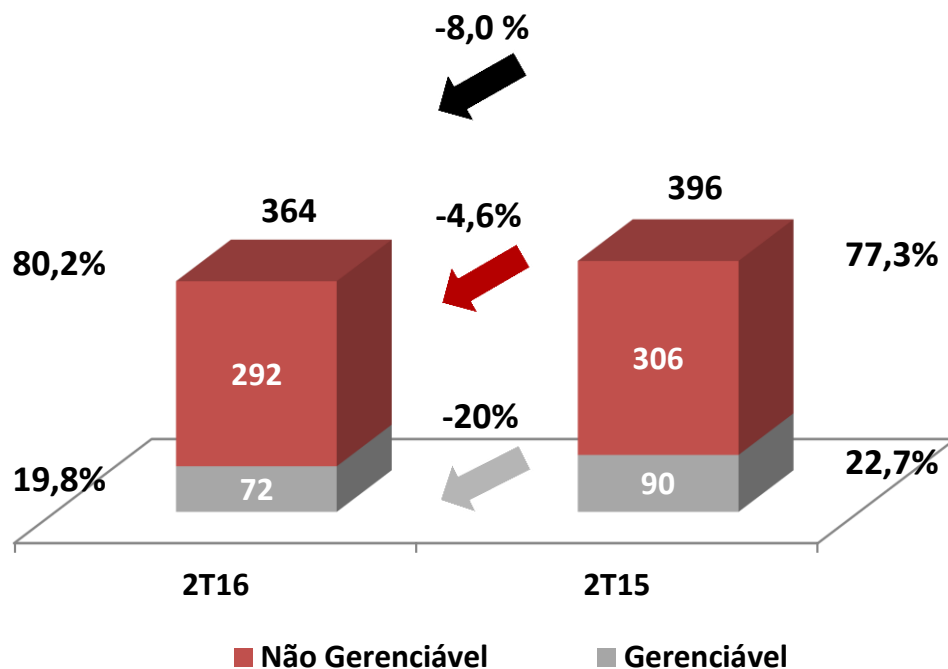
GSF





Despesas Operacionais

(R\$ milhões)



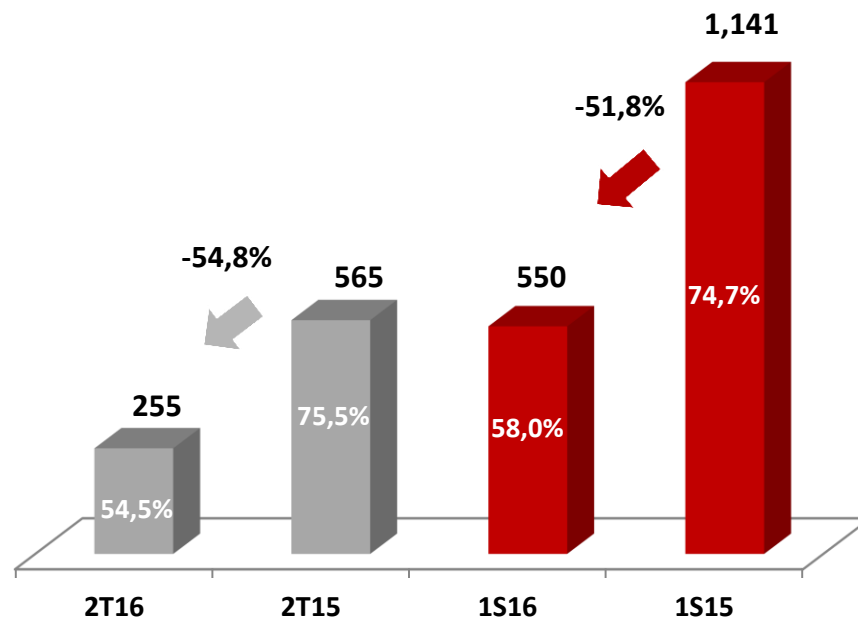
Despesas

Pessoal	- 8,5%
Serviços de Terceiros	-23,5%
Depreciação	- 52,4%
Energia Comprada e Encargos Setoriais	+ 55,4%
Provisões Operacionais	+ 23,3%



EBITDA Ajustado e Margem

(R\$ milhões)



EBIT / EBITDA - R\$ mil	2T16	2T15	Var.	1S16	1S15	Var.
Lucro Líquido	101.363	264.975	-62%	199.277	369.130	-46%
IR e Contr. Social Líquidos	63.551	133.711	-52%	155.483	199.248	-22%
Resultado Financeiro	(74.331)	(51.827)	43%	(143.964)	155.250	-
EBIT	90.583	346.859	-73,9%	210.796	723.628	-70,9%
Depreciação	73.853	154.871	-52,3%	147.701	313.336	-52,9%
EBITDA	164.436	501.730	-67,2%	358.497	1.036.964	-65,4%
Provisões para Riscos Legais	90.782	63.390	43%	191.748	103.559	85%
EBITDA Ajustado	255.218	565.120	-54,8%	550.245	1.140.523	-51,8%
Margem EBITDA Ajustado	54,5%	75,5%	-21,0 p.p.	58,0%	74,7%	-16,7 p.p.



Resultado Financeiro

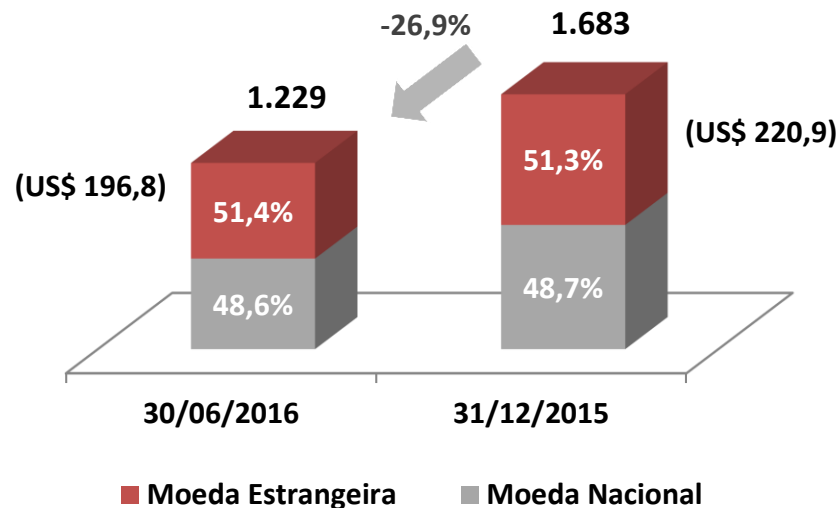
(R\$ milhões)

R\$ milhões	2T16	2T15	Var.	Período	Cotação US\$ (final de período)	Receita/(Despesas)
Receitas Financeiras	26,9	50,2	-46,4%	2015	3,9048	
Encargos de Dívidas e Outras Despesas	(17,4)	(19,7)	-11,7%	1T16	3,5589	68,0
Variações Monetárias	(7,1)	(13,7)	-48,2%	2T16	3,2098	71,9
Resultado Fin. antes da Var. Cambial	2,4	16,8	-85,7%			
Variações Cambiais	71,9	35,0	105,4%			
Resultado Financeiro	74,3	51,8	43,4%			



DÍVIDA FINANCEIRA

(R\$ milhões)



1S16

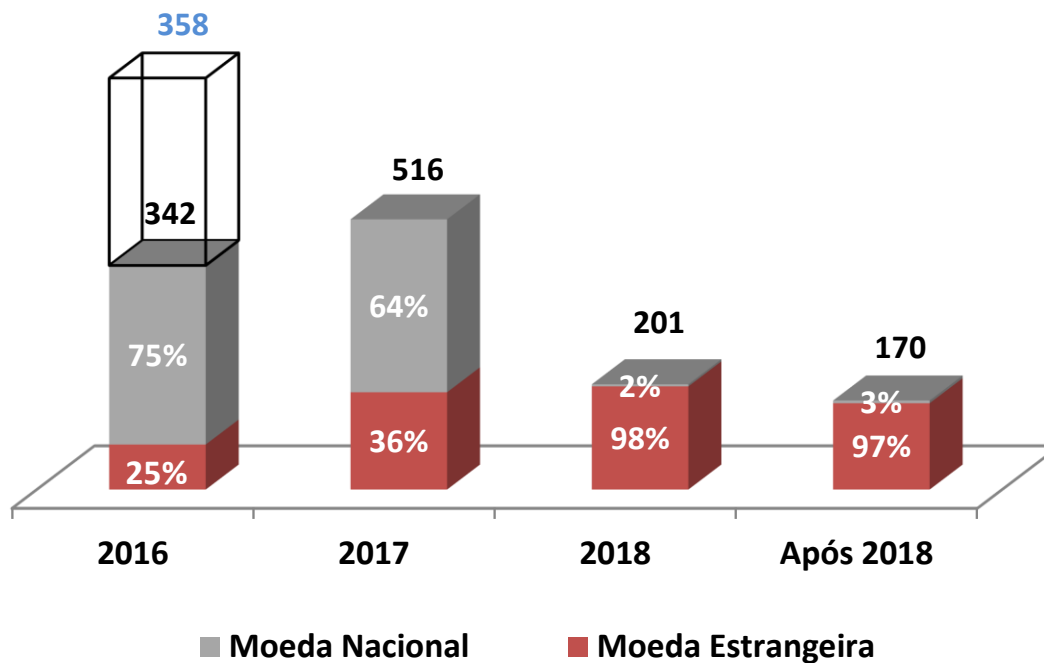
Disponibilidades:	R\$ 602 milhões
Quotas Subordinadas FIDC :	R\$ 79 milhões
Dívida Líquida:	R\$ 548 milhões



Perfil da Dívida – Vencimentos

30/junho/2016 - R\$ 1.229 milhões*

(R\$ milhões)



* Inclui a dívida com a Fundação CESP



Provisões para Riscos Legais

(R\$ milhões)

Saldo 2015	2.790
Atualização Monetária e Juros	259
Provisões e Reversões	(53)
Pagamentos	(45)
Saldo 2T16	2.951*

* Há um saldo de depósitos judiciais de R\$ 682 milhões



Teleconferência dos Resultados do 2T16

Perguntas e Respostas

RELAÇÕES COM INVESTIDORES

Contato RI: 11 5613-3626 e 5613-3644

ricesp@cesp.com.br

<http://ri.cesp.com.br>