



## Teleconferência dos Resultados do 1T15

**Mauro Arce** | Presidente

**Almir Martins** | Diretor Financeiro e de Relações com Investidores

**Mituo Hirota** | Diretor de Geração

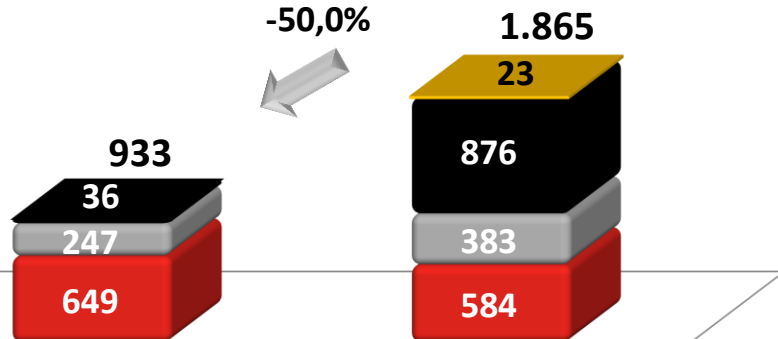
**Marcio Rea** | Diretor Administrativo



## COMPOSIÇÃO DA RECEITA

**Receitas de Energia**  
R\$ milhões

-50,0%



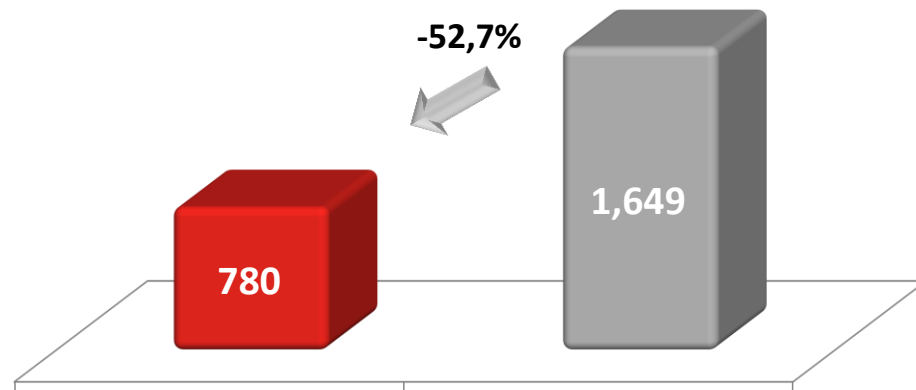
1T15

1T14

■ ACL ■ ACR ■ CCEE ■ Três Irmãos

**Receita Líquida\***  
R\$ milhões

-52,7%



1T15

1T14

\*Inclui o valor de Outras Receitas

	1T15		1T14	
	GWh	R\$ Milhões	GWh	R\$ Milhões
SPOT	63	24	1.523	871
MRE E OUTROS	1.467	12	410	4
CCEE	1.530	36	1.933	876

### Deduções da Receita Bruta

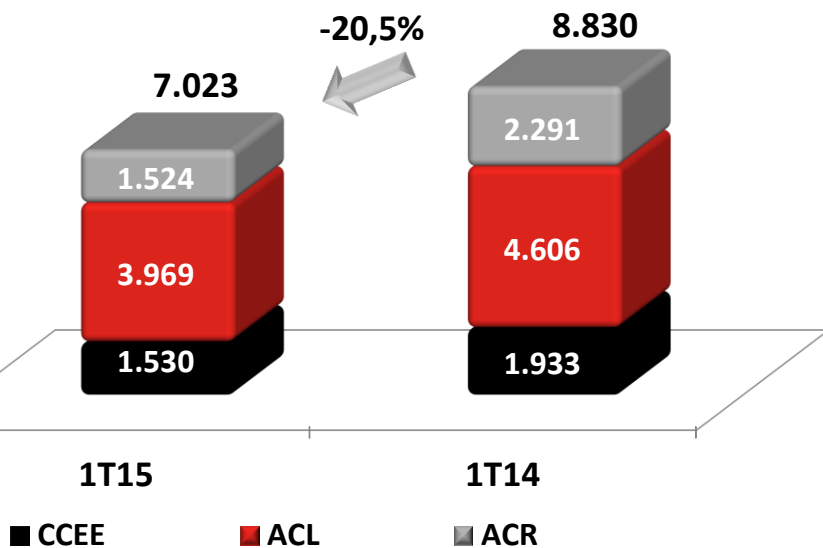
1T15: 160 milhões

1T14: 217 milhões

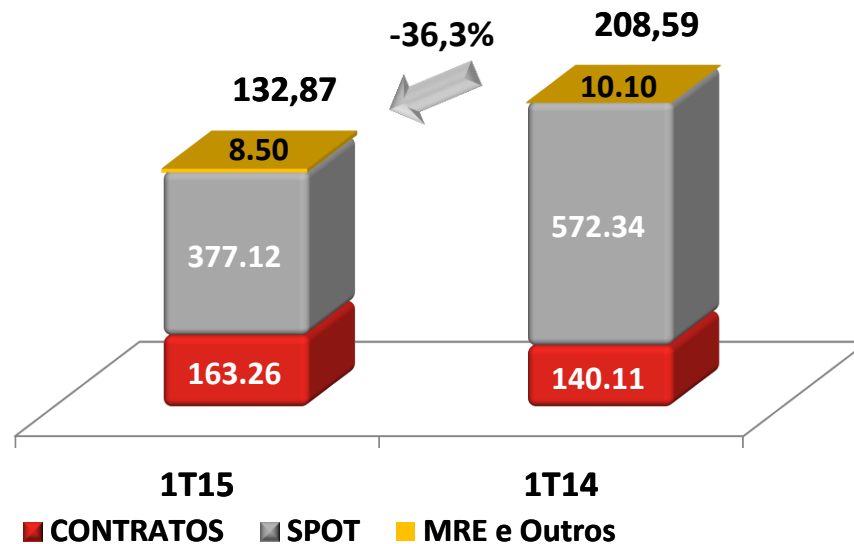


## VENDA DE ENERGIA

**Quantidade Comercializada**  
GWh



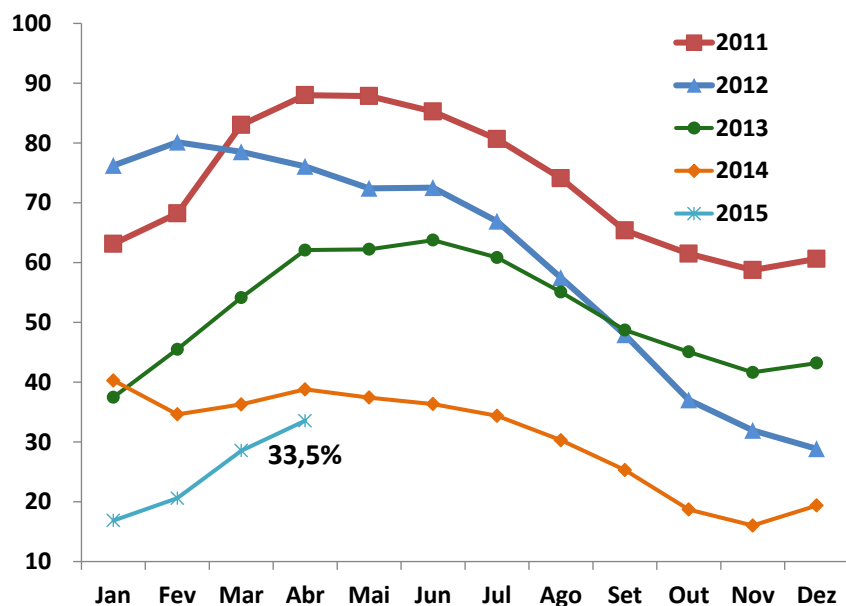
**Preço Médio**  
R\$ / MWh



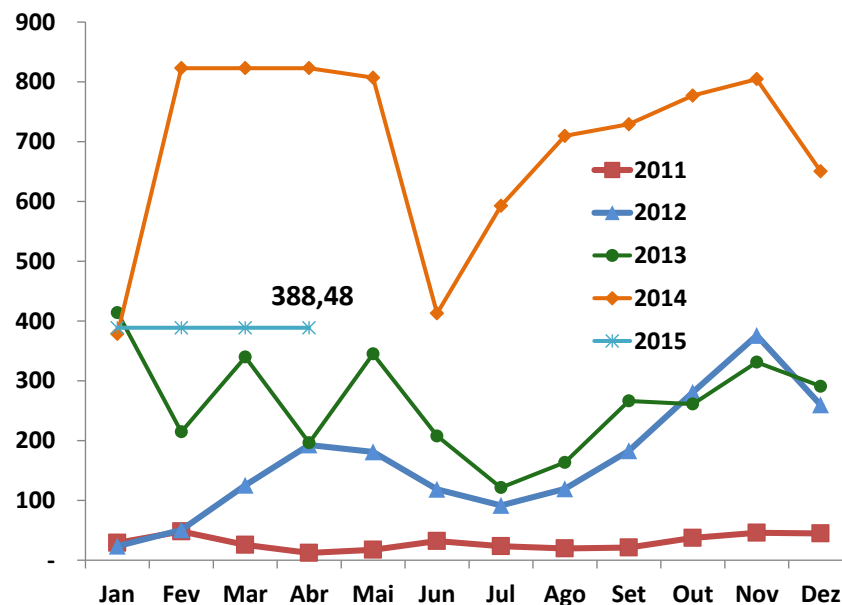


## SUBSISTEMA SUDESTE / CENTRO OESTE

### Nível dos Reservatórios



### Preço Médio PLD R\$/MWh

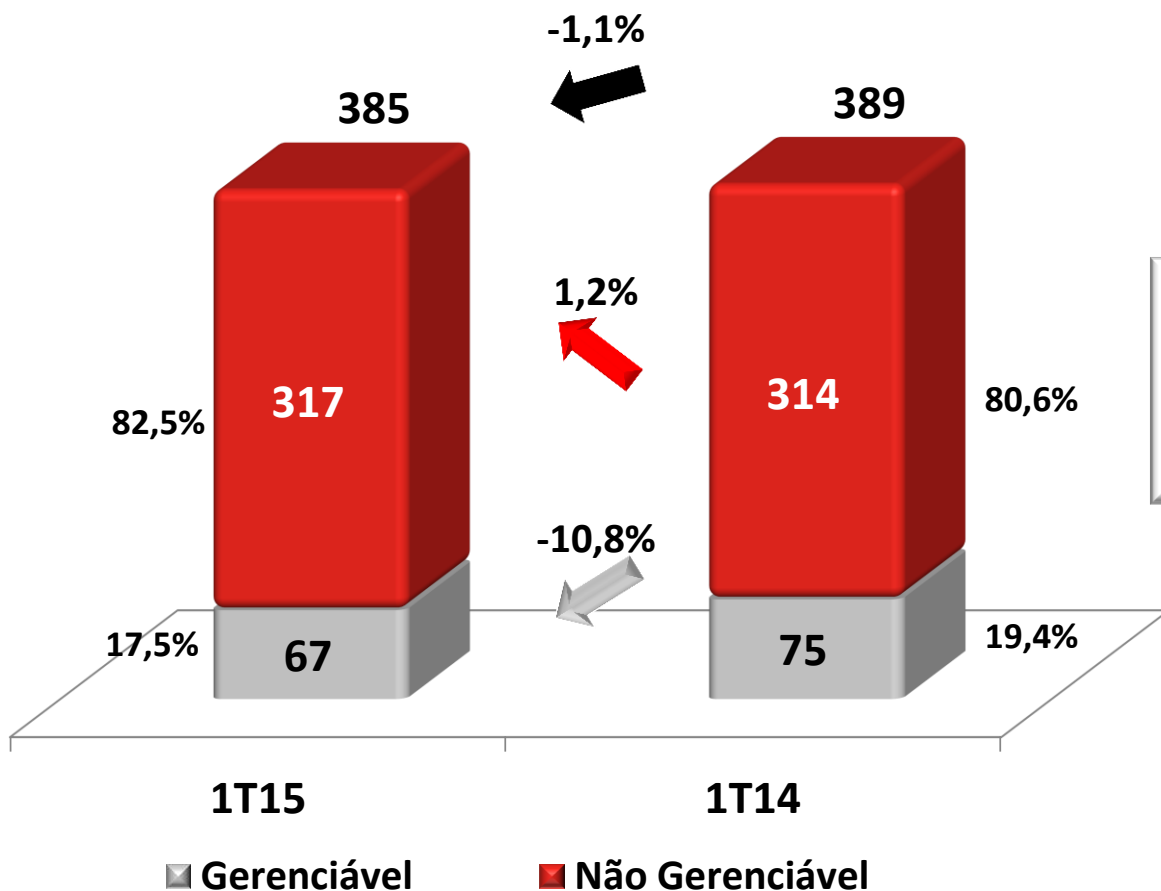


Preço Médio (R\$) PLD	1T15	1T14
Média do trimestre	388,48	669,76



## DESPESAS OPERACIONAIS

(R\$ milhões)

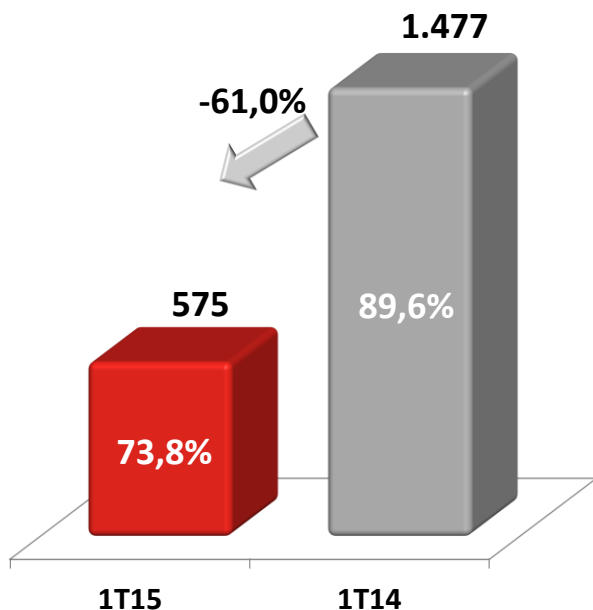


Variação %	
Pessoal	-8,3%
Incentivo Aposentadoria	R\$ 6
Energia Comprada	R\$ 42



## EBITDA AJUSTADO E MARGEM

(R\$ milhões)



EBIT / EBITDA - R\$ mil	1T15	1T14	Var.
Lucro Líquido	104.155	844.831	-87,7%
Imposto de Renda e Contribuição Social (Líquidos)	65.537	425.045	-84,6%
Resultado Financeiro	207.077	33.028	527,0%
<b>EBIT</b>	<b>376.769</b>	<b>1.302.904</b>	<b>-71,1%</b>
Depreciação	158.465	159.596	-0,7%
<b>EBITDA</b>	<b>535.234</b>	<b>1.462.500</b>	<b>-63,4%</b>
Provisões para Riscos Legais	40.169	14.704	173,2%
<b>EBITDA Ajustado</b>	<b>575.403</b>	<b>1.477.204</b>	<b>-61,0%</b>
Margem EBITDA Ajustado	73,8%	89,6%	-15,9 p.p.



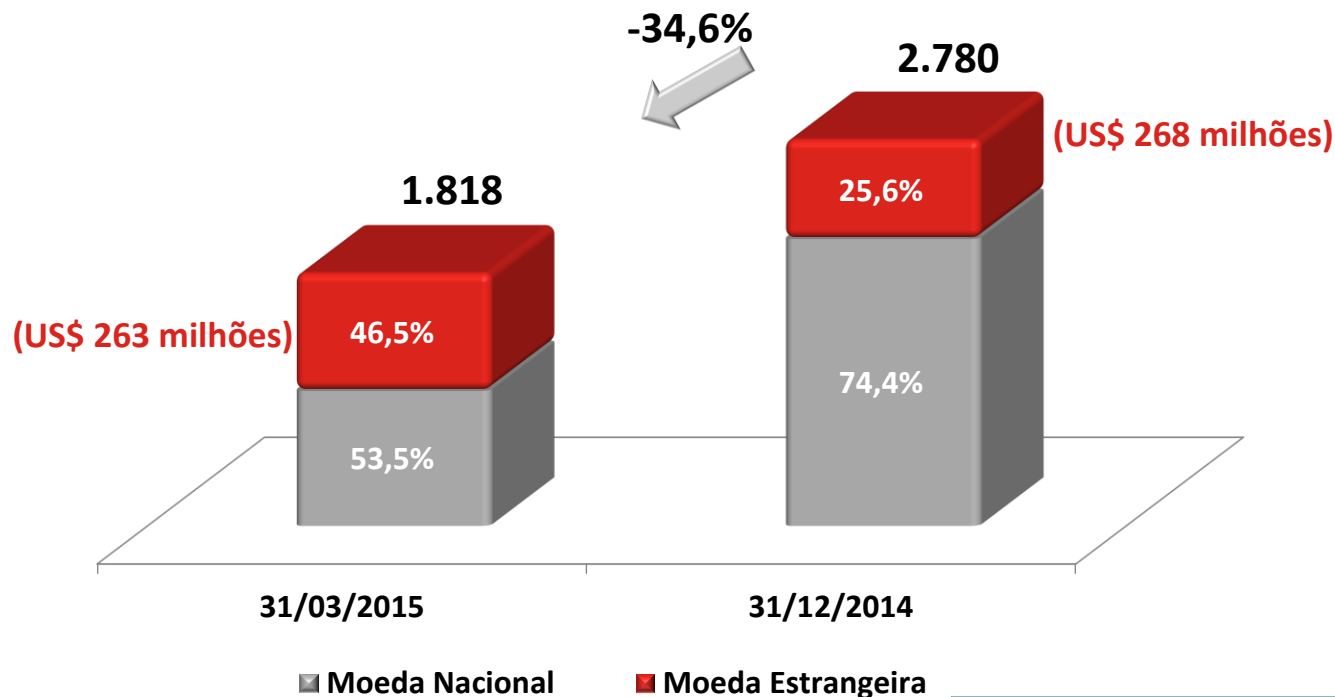
## RESULTADO FINANCEIRO

R\$ milhões	1T15	1T14	Var
RECEITAS FINANCEIRAS	48,5	29,1	66,5%
ENCARGOS DE DÍVIDAS	(82,5)	(46,7)	76,8%
VARIAÇÕES MONETÁRIAS	(21,8)	(37,0)	-41,2%
<b>RESULTADO FINAN ANTES DA VAR. CAMBIAL</b>	<b>(55,8)</b>	<b>(54,6)</b>	<b>2,3%</b>
VARIAÇÕES CAMBIAIS	(151,3)	21,5	-802,3%
<b>RESULTADO FINANCEIRO</b>	<b>(207,1)</b>	<b>(33,0)</b>	<b>527,0%</b>

Período	Cotação US\$ (final de período)	Receita/ (Despesas)
2013	2,3426	
1T14	2,2630	21,5
2T14	2,2025	23,7
3T14	2,2297	(72,3)
4T14	2,6562	(55,5)
<b>1T15</b>	<b>3,2080</b>	<b>(151,3)</b>



## DÍVIDA FINANCEIRA (R\$ milhões)



<b>1T15</b>	
Disponibilidades:	R\$ 1.701 milhões
Dívida Líquida:	R\$ 117 milhões

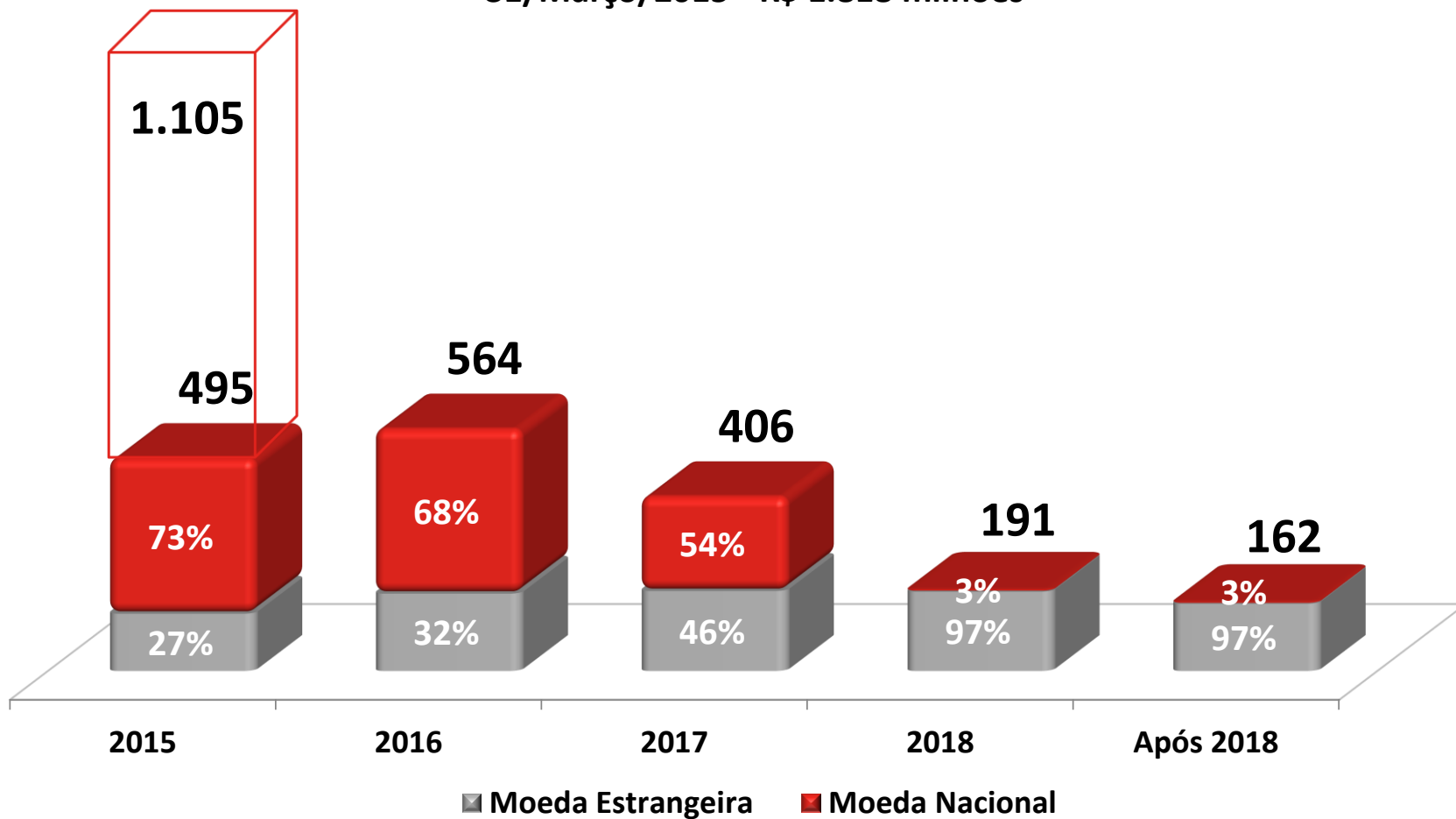




## PERFIL DA DÍVIDA – VENCIMENTOS

31/Março/2015 - R\$ 1.818 milhões

(R\$ milhões)





## PROVISÕES PARA RISCOS LEGAIS

(R\$ milhões)

<b>Saldo 2014</b>	<b>2.661</b>
Atualização Monetária e Juros	114
Provisões e Reversões	(57)
Pagamentos	(22)
<b>Saldo 1T15</b>	<b>2.696</b>



# TELECONFERÊNCIA DOS RESULTADOS DO 1T15

## PERGUNTAS E RESPOSTAS

### RELAÇÕES COM INVESTIDORES

Contato RI: 11 5613-3626 e 5613-3644

[ricesp@cesp.com.br](mailto:ricesp@cesp.com.br)

<http://ri.cesp.com.br>