



Teleconferência dos Resultados do 3T14

Almir Martins | Diretor Financeiro e de Relações com Investidores
no exercício da Presidência

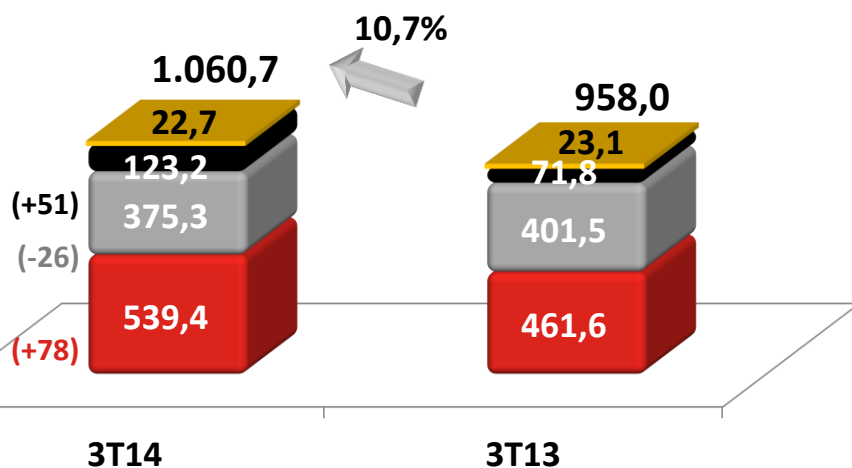
Mituo Hirota | Diretor de Geração

Armando Shalders Neto | Diretor Administrativo

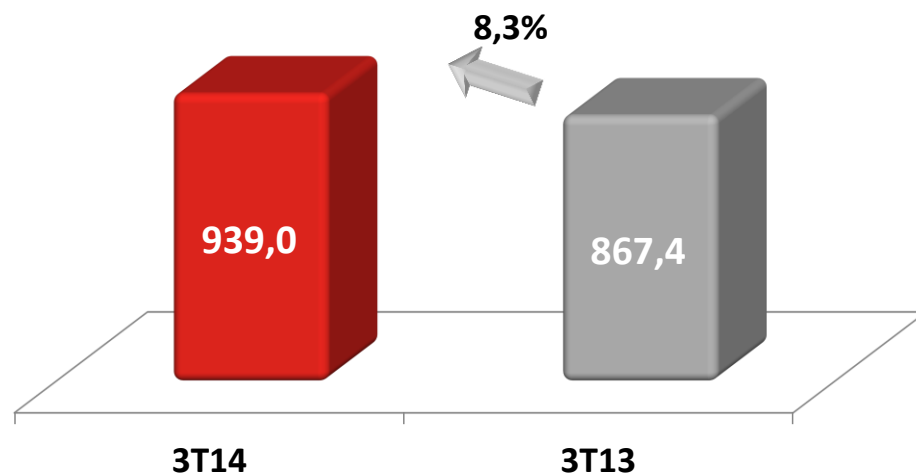


COMPOSIÇÃO DA RECEITA

Receitas de Energia
R\$ milhões



Receita Líquida*
R\$ milhões



*Inclui o valor de Outras Receitas

■ ACL ■ ACR ■ CCEE ■ Três Irmãos

	GWh	R\$ Milhões	Preço Médio
SPOT	271,5	134,8	496,48
MRE	(896,8)	(11,5)	12,87
Total	(625,3)	123,2	-

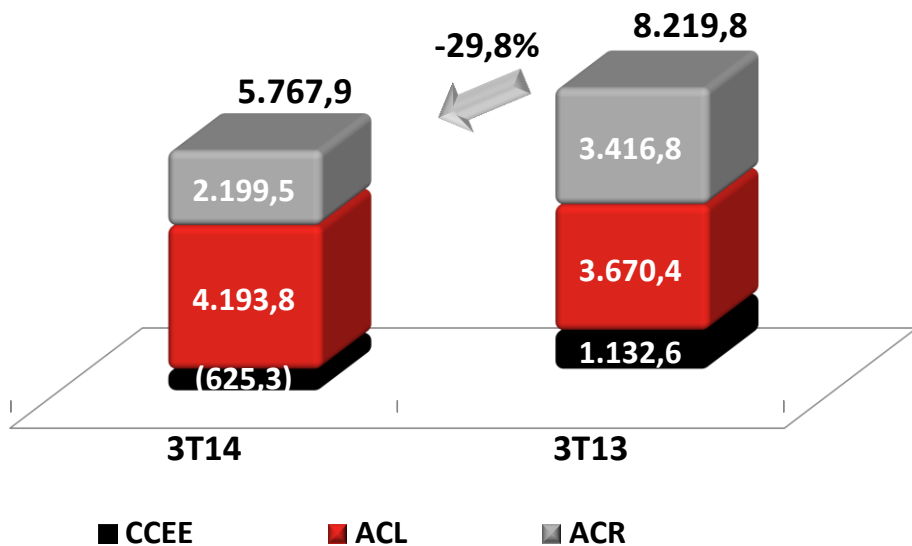
Deduções da Receita Bruta

3T14: 122,3 milhões
3T13: 91,7 milhões

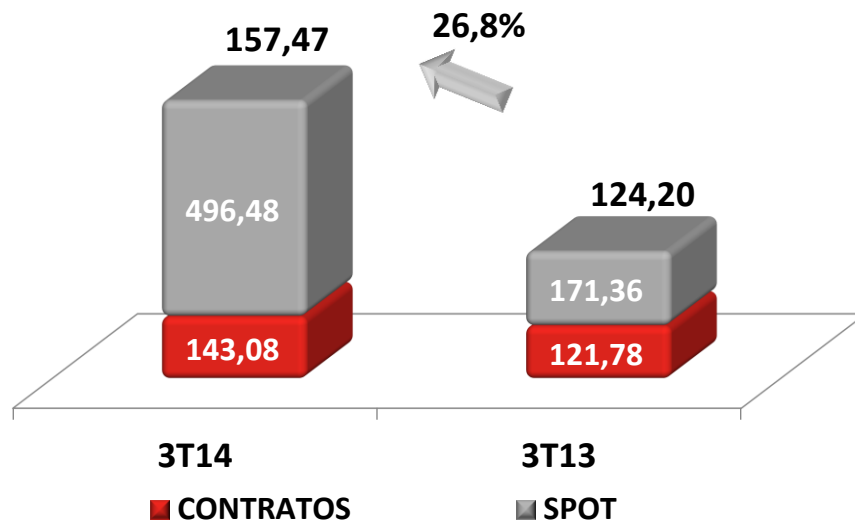


VENDA DE ENERGIA

Quantidade Comercializada
 GWh



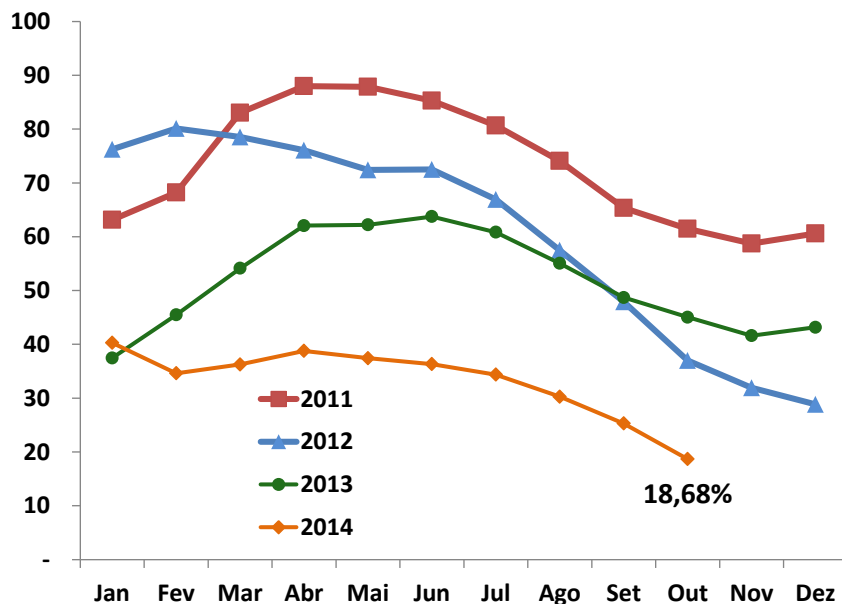
Preço Médio
 R\$ / MWh



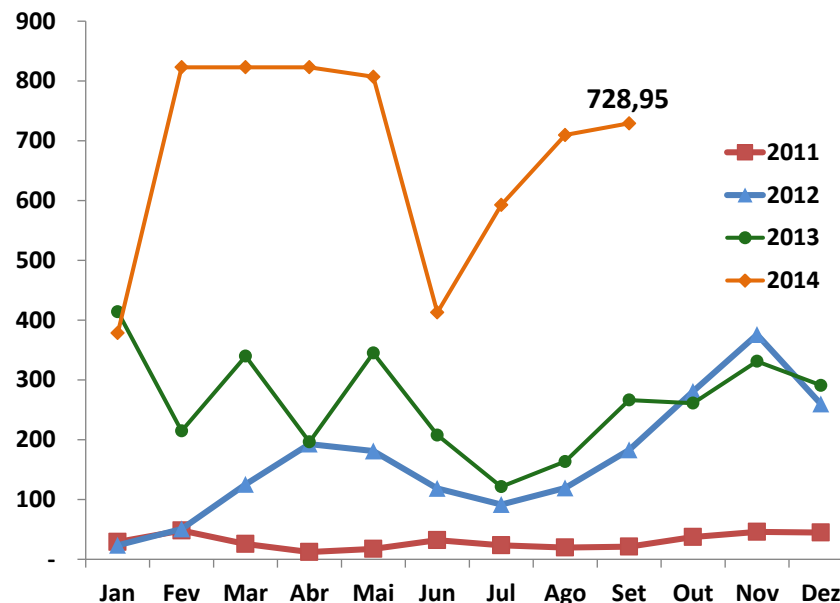


SUBSISTEMA SUDESTE / CENTRO OESTE

Nível dos Reservatórios



Preço Médio PLD R\$/MWh



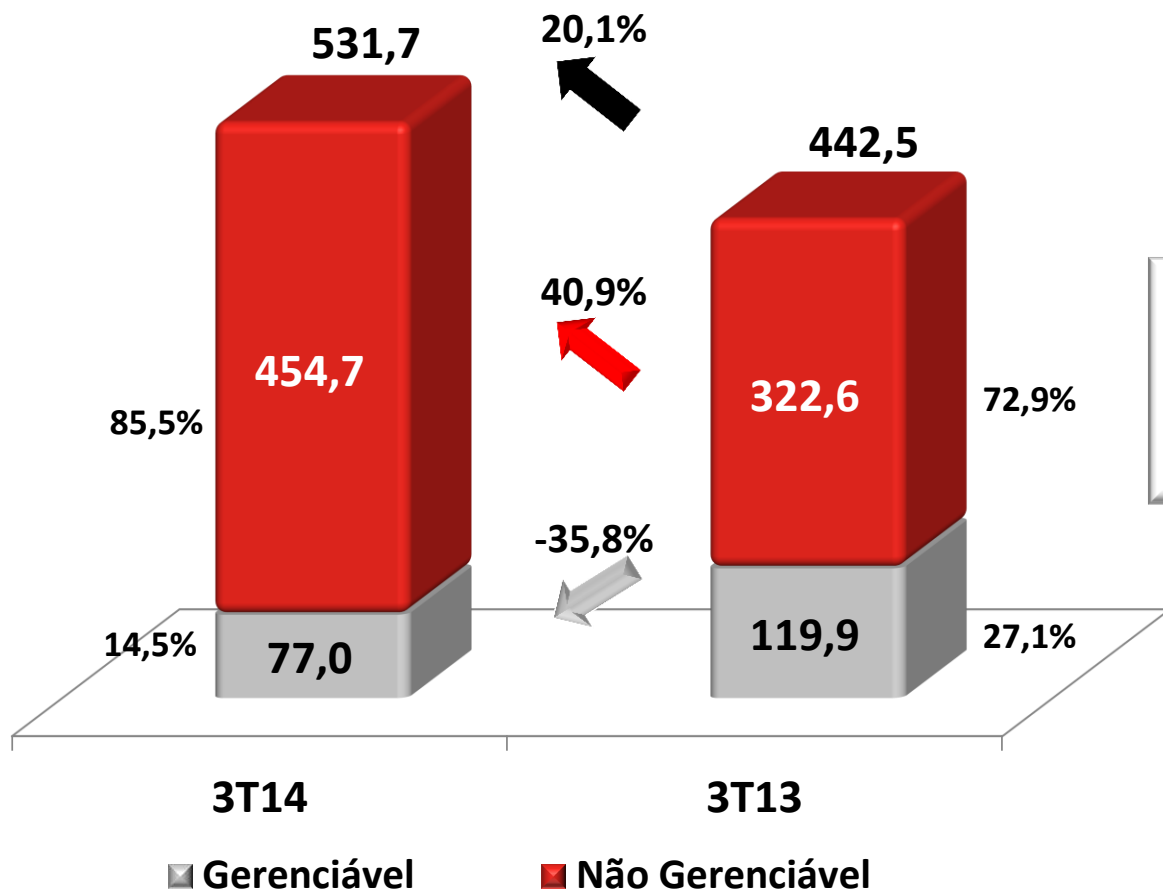
Preço Médio (R\$) PLD 3T14 3T13

Média do Trimestre 676,44 182,71



DESPESAS OPERACIONAIS

(R\$ milhões)

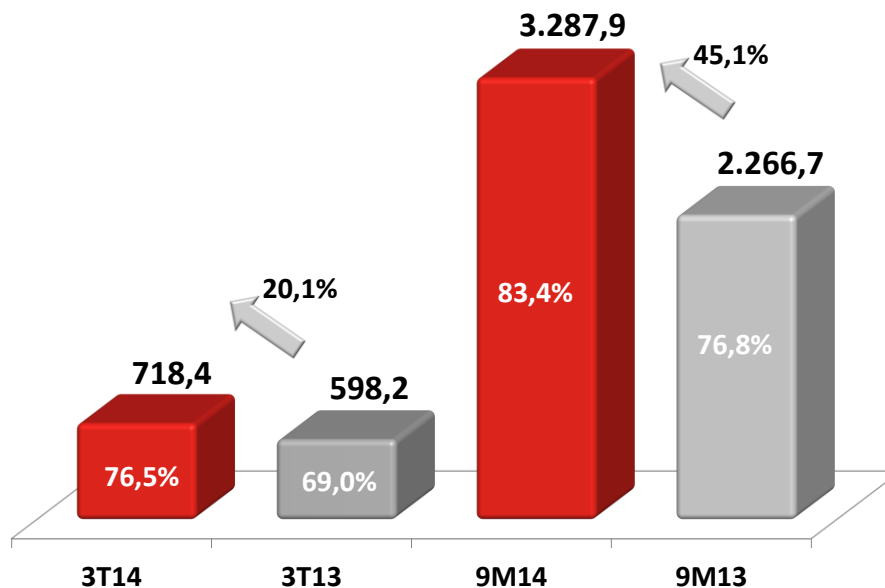


Variação %	
Pessoal	-21,5%
Serviço de Terceiros	-12,3%
Encargos de uso do sistema	+15,0%



EBITDA AJUSTADO E MARGEM

(R\$ milhões)



EBIT / EBITDA - R\$ mil	3T14	3T13	Var.	9M14	9M13	Var.
Lucro Líquido	373.643	191.865	94,7%	1.707.897	795.212	114,8%
Imposto de Renda e Contribuição Social (líquidos)	95.157	70.443	35,1%	753.435	400.237	88,2%
Resultado Financeiro	58.897	77.335	-23,8%	95.808	317.624	-69,8%
EBIT	527.697	339.643	55,4%	2.557.140	1.513.073	69,0%
Depreciação	165.444	160.227	3,3%	484.056	522.235	-7,3%
EBITDA	693.141	499.870	38,7%	3.041.196	2.035.308	49,4%
Provisões para Riscos Legais	25.264	98.297	-74,3%	246.743	231.352	6,7%
EBITDA Ajustado	718.405	598.167	20,1%	3.287.939	2.266.660	45,1%
Margem EBITDA Ajustado	76,5%	69,0%	7,5 p.p.	83,4%	76,8%	6,6 p.p.



RESULTADO FINANCEIRO

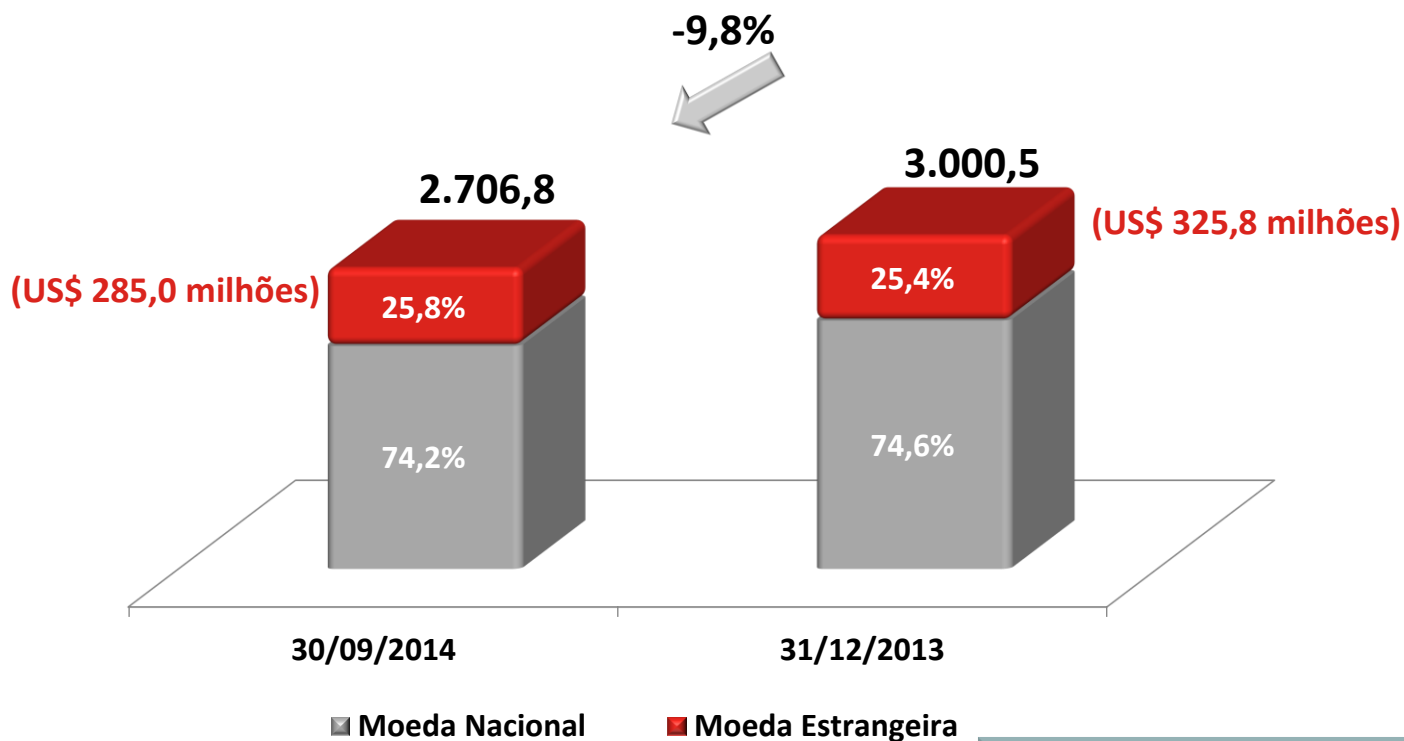
R\$ milhões	3T14	3T13	Var
RECEITAS FINANCEIRAS	84,4	37,7	123,8%
ATUALIZAÇÃO - COMPRA MOEDA ESTRANGEIRA	27,2	14,4	88,8%
ENCARGOS DE DÍVIDAS	(47,7)	(64,4)	-26,0%
VARIAÇÕES MONETÁRIAS	(23,3)	(25,0)	-6,7%
RESULTADO FINAN ANTES DA VAR. CAMBIAL	13,5	(51,7)	-126,0%
VARIAÇÕES CAMBIAIS	(72,3)	(25,7)	181,7%
RESULTADO FINANCEIRO	(58,9)	(77,3)	-23,8%

Período	Cotação US\$ (final de período)	Receita/ (Despesas)
2013	2,3426	
1T14	2,2630	21,5
2T14	2,2025	23,7
3T14	2,4510	(72,3)
9M14		(27,1)



DÍVIDA FINANCEIRA

(R\$ milhões)



3T14

Disponibilidades: R\$ 2.447,8 milhões

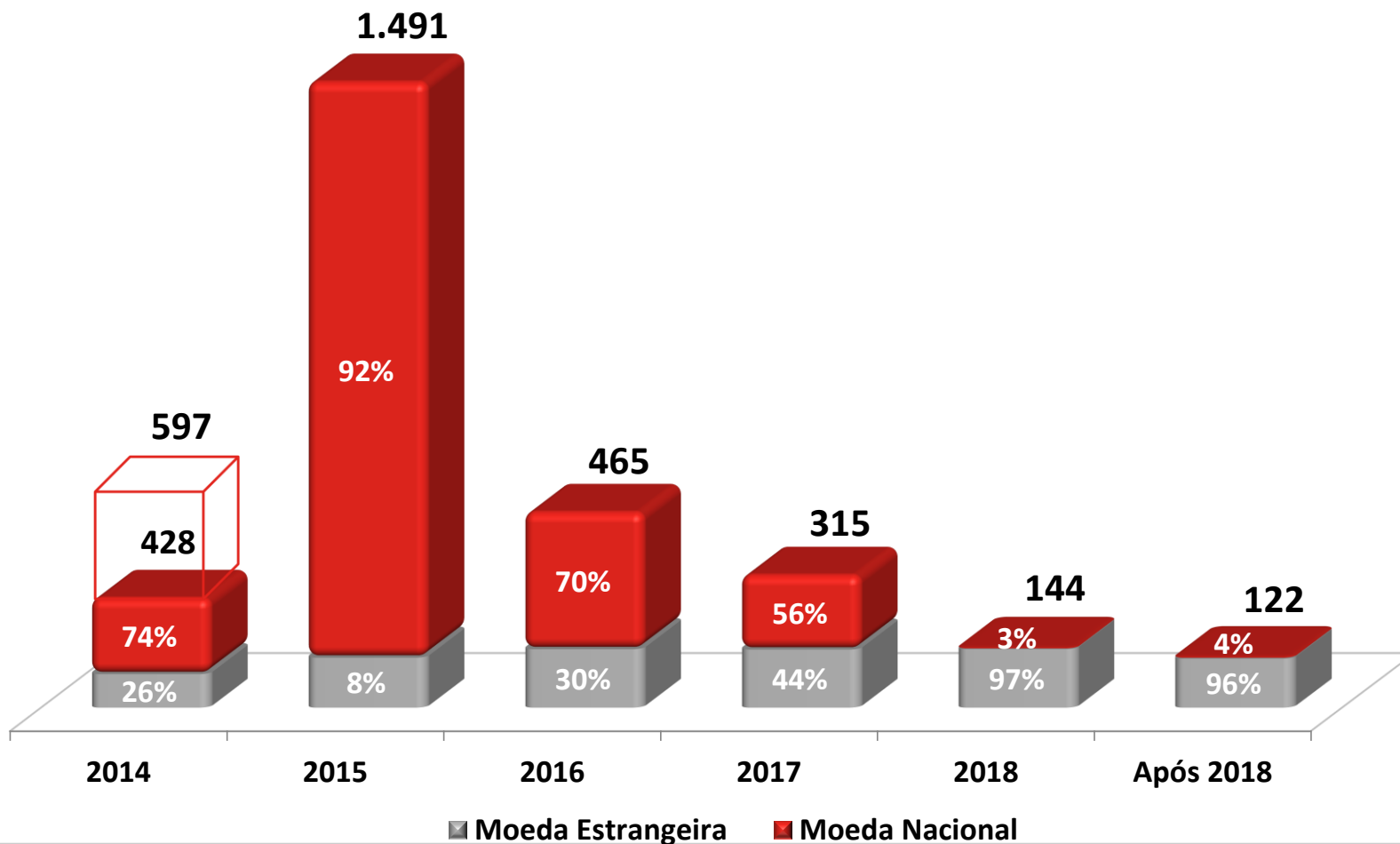
Dívida Líquida: R\$ 259,1 milhões



PERFIL DA DÍVIDA – VENCIMENTOS

30/Setembro/2014 - R\$ 2.706,8 milhões

(R\$ milhões)





PROVISÕES PARA RISCOS LEGAIS

(R\$ milhões)

Saldo no 2T14	2.528,8
Atualização Monetária e Juros	67,6
Provisões e Reversões Líquidas	(35,8)
Pagamentos	(14,0)
Saldo no 3T14	2.546,6



DESTAQUES OPERACIONAIS E FINANCEIROS

(R\$ milhões)

	3T14	3T13	Variação	9M14	9M13	Variação
Receita Operacional Líquida	939,0	867,4	8,3%	3.943,0	2.952,9	33,5%
Despesas Operacionais	(531,7)	(442,5)	20,1%	(1.302,5)	(1.260,6)	3,3%
Resultado do Serviço	407,4	424,9	-4,1%	2.640,5	1.692,3	56,0%
Resultado Financeiro	(58,9)	(77,3)	-23,8%	(95,8)	(317,6)	-69,8%
EBITDA Ajustado	718,4	598,2	20,1%	3.287,9	2.266,7	45,1%
Margem EBITDA Ajustado	76,5%	69,0%	7,5 p.p.	83,4%	76,8%	6,6 p.p.
Lucro Líquido	373,6	191,9	94,7%	1.707,9	795,2	114,8%



TELECONFERÊNCIA DOS RESULTADOS DO 3T14

PERGUNTAS E RESPOSTAS

RELAÇÕES COM INVESTIDORES

Contato RI: 11 5613-3626 e 5613-3644

ricesp@cesp.com.br

<http://ri.cesp.com.br>