



Teleconferência dos Resultados do 2T14

Almir Martins | Diretor Financeiro e de Relações com Investidores
no exercício da Presidência

Mituo Hirota | Diretor de Geração

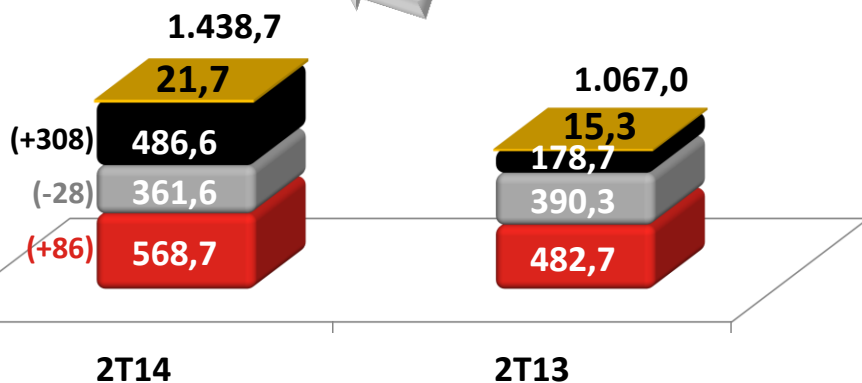
Armando Shalders Neto | Diretor Administrativo



COMPOSIÇÃO DA RECEITA

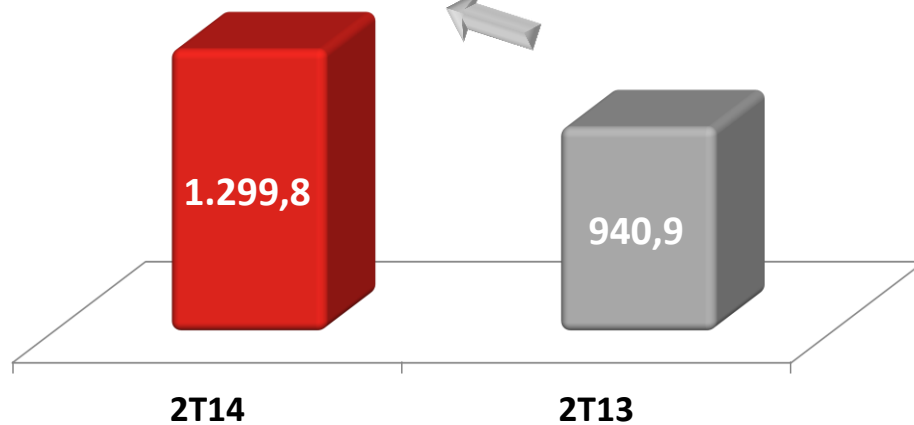
Receitas de Energia
R\$ milhões

34,8%



Receita Líquida
R\$ milhões

38,1%



■ ACL ■ ACR ■ CCEE ■ Três Irmãos

Deduções da Receita Bruta

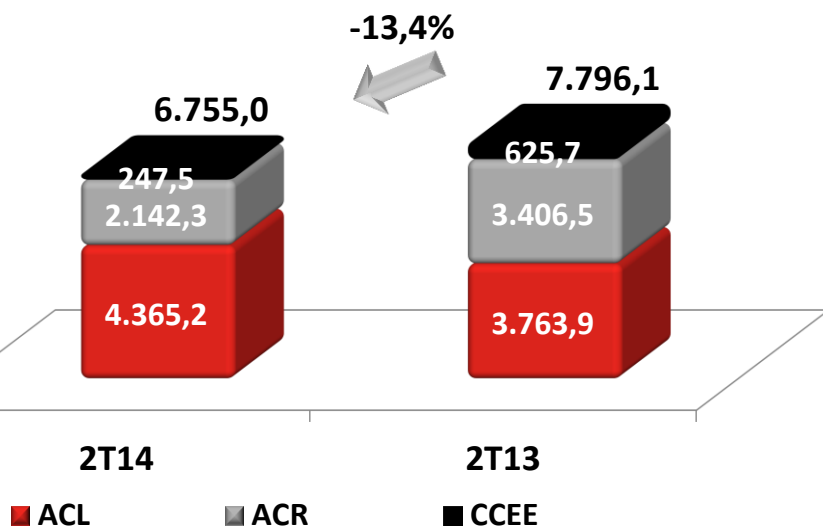
2T14: 140,2 milhões

2T13: 127,0 milhões

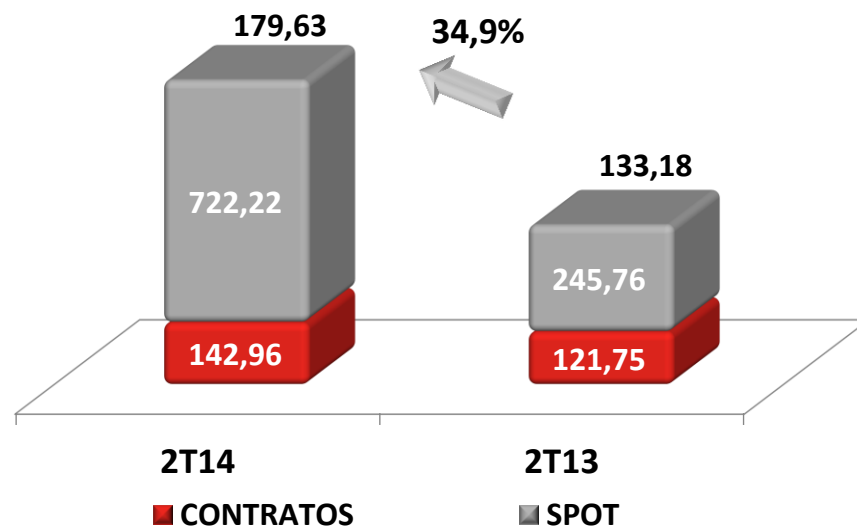


VENDA DE ENERGIA

Quantidade Vendida
GWh



Preço Médio
R\$ / MWh

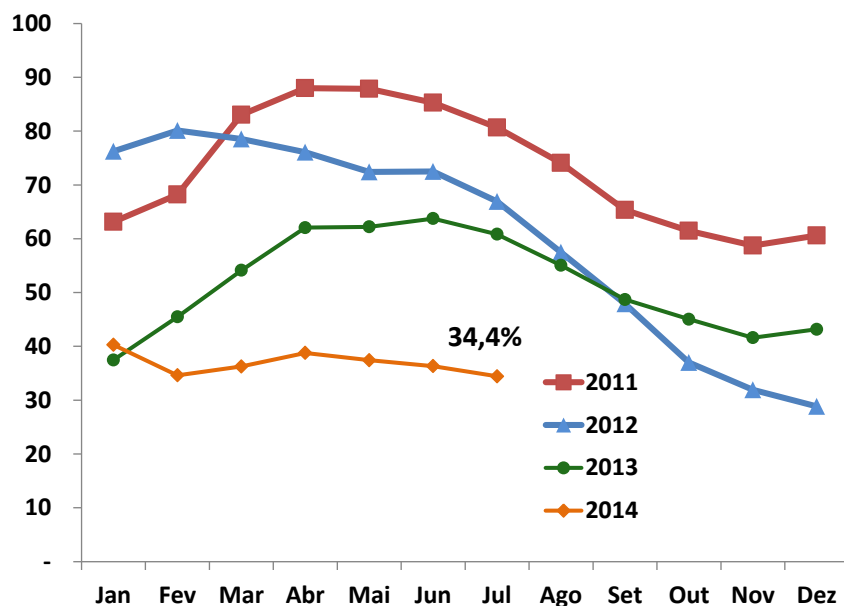


	GWh	R\$ Milhões	Preço Médio
SPOT	439,8	317,7	722,22
SPOT (períodos anteriores)	-	171,5	-
MRE	(192,3)	(2,6)	13,29
Total	247,5	486,6	-

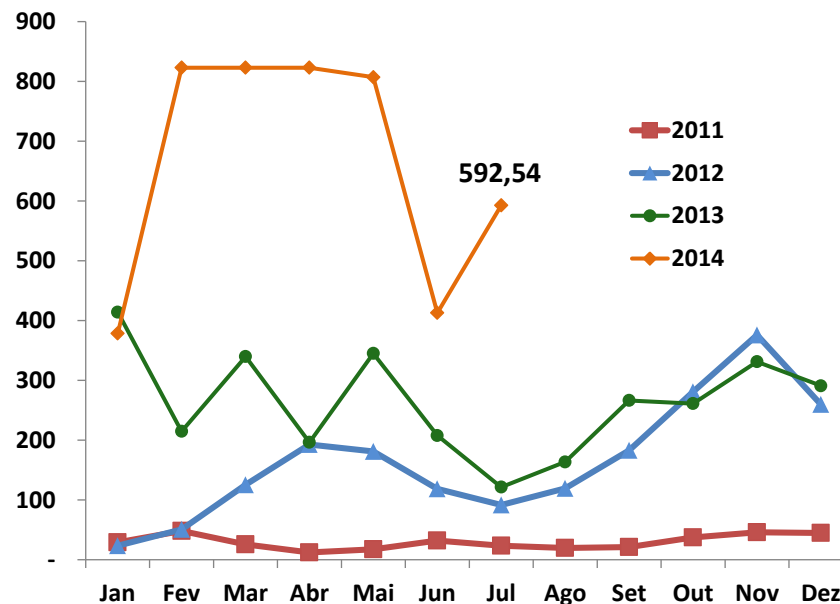


SUBSISTEMA SUDESTE / CENTRO OESTE

Nível dos Reservatórios



Preço Médio PLD R\$/MWh

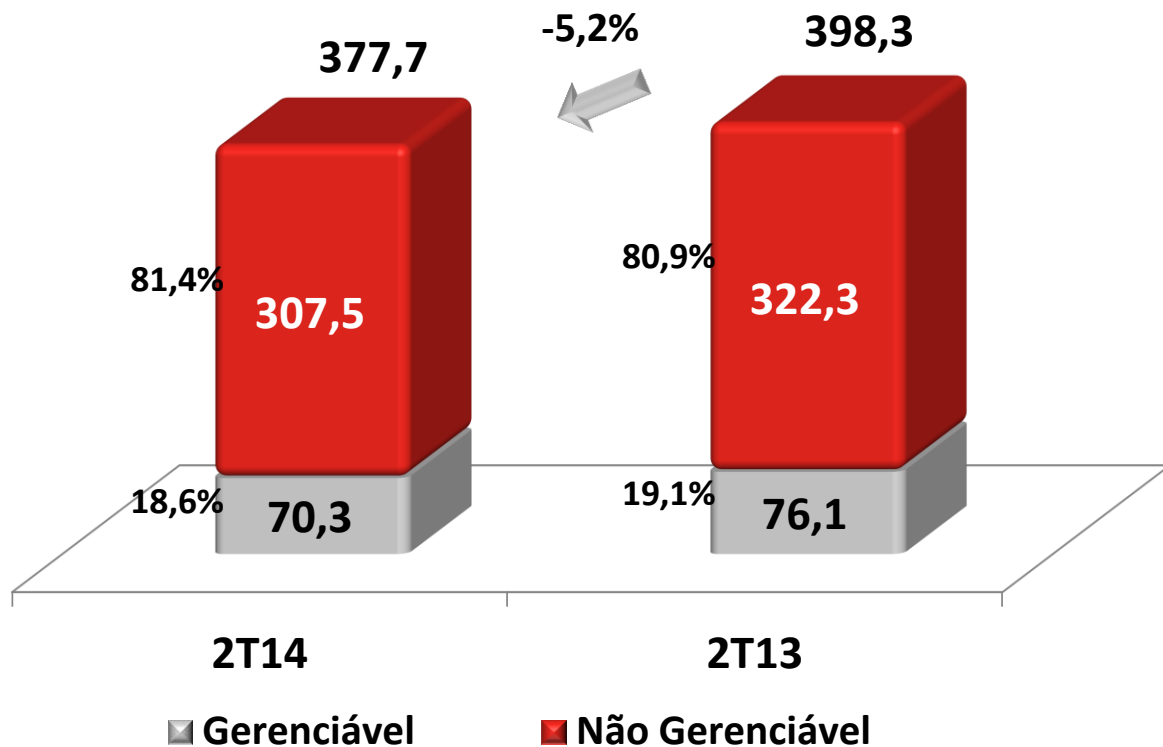


Preço Médio (R\$) PLD	2T14	2T13
Média do Trimestre	682,20	250,58



DESPESAS OPERACIONAIS

(R\$ milhões)

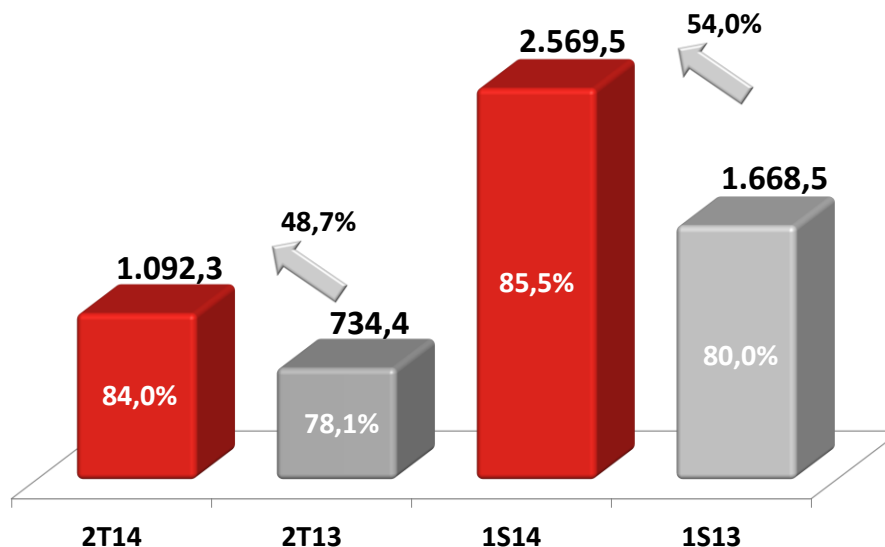


Variação %	
Pessoal	-4,6%
Serviço de Terceiros	-10,8%
Compensação Financeira	-3,1%
Depreciação	-6,7%



EBITDA AJUSTADO E MARGEM

(R\$ milhões)



EBIT / EBITDA - R\$ mil	2T14	2T13	Var.	1S14	1S13	Var.
Lucro Líquido (Prejuízo)	489.423	264.336	85,2%	1.334.254	603.347	121,1%
Imposto de Renda e Contribuição Social (líquidos)	233.233	99.655	134,0%	658.278	329.794	99,6%
Resultado Financeiro	3.883	159.958	-97,6%	36.911	240.289	-84,6%
EBIT	726.539	523.949	38,7%	2.029.443	1.173.430	72,9%
Depreciação	159.016	170.386	-6,7%	318.612	362.008	-12,0%
EBITDA	885.555	694.335	27,5%	2.348.055	1.535.438	52,9%
Provisões para Riscos Legais	206.755	40.099	415,6%	221.479	133.055	66,5%
EBITDA Ajustado	1.092.310	734.434	48,7%	2.569.534	1.668.493	54,0%
Margem EBITDA Ajustado	84,0%	78,1%	6,0 p.p.	85,5%	80,0%	5,5 p.p.



RESULTADO FINANCEIRO

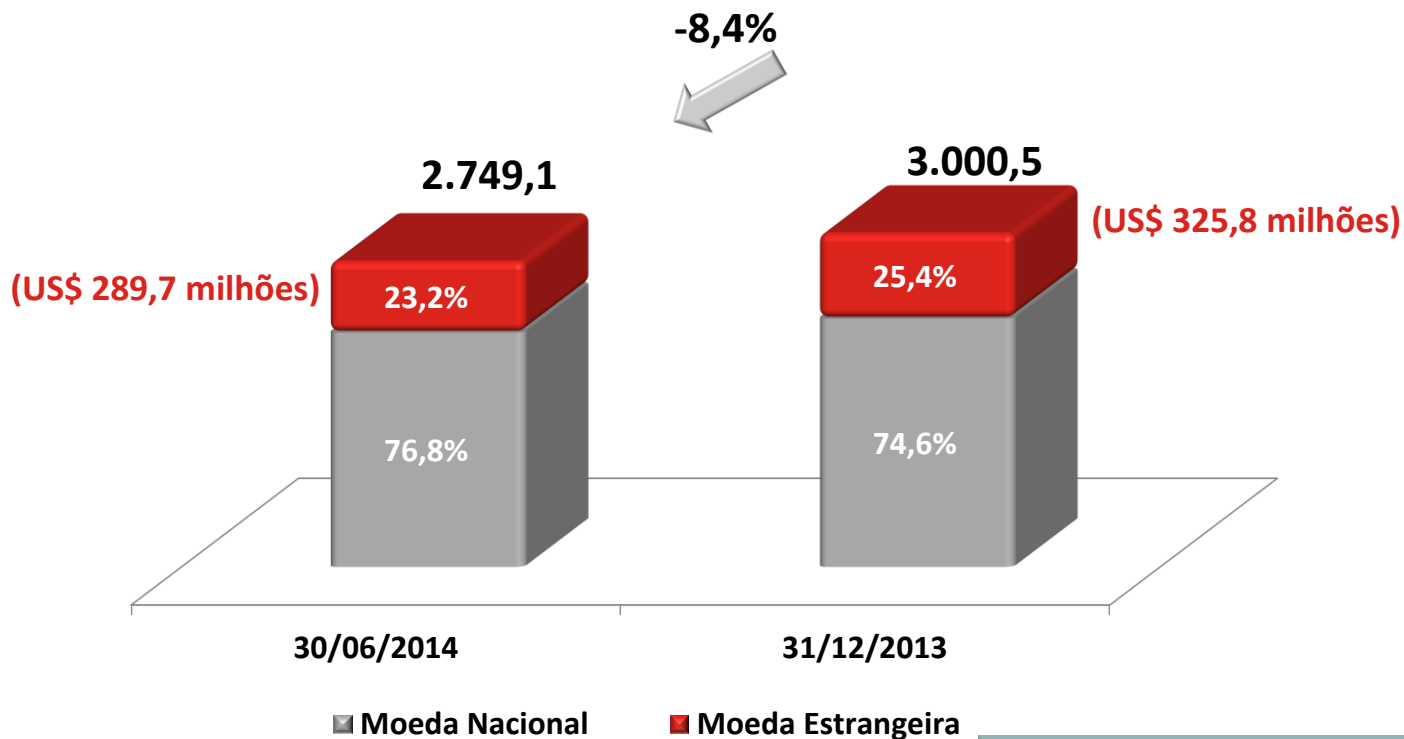
R\$ milhões	2T14	2T13	Var
RECEITAS FINANCEIRAS	51,5	26,5	94,3%
ATUALIZAÇÃO - COMPRA MOEDA ESTRANGEIRA	-	31,0	-
ENCARGOS DE DÍVIDAS	(43,2)	(64,7)	-33,3%
VARIAÇÕES MONETÁRIAS	(35,9)	(30,8)	16,4%
RESULTADO FINAN ANTES DA VAR. CAMBIAL	(27,6)	(38,0)	-27,5%
VARIAÇÕES CAMBIAIS	23,7	(121,9)	-
RESULTADO FINANCEIRO	(3,9)	(159,9)	-97,6%

Período	Cotação US\$ (final de período)	Receita/ (Despesas)
2012	2,0453	
1T13	2,0138	20,7
2T13	2,2156	(121,9)
1S13	2,2156	(101,3)
2013	2,3426	
1T14	2,2630	21,5
2T14	2,2025	23,7
1S14		45,2



DÍVIDA FINANCEIRA

(R\$ milhões)



2T14

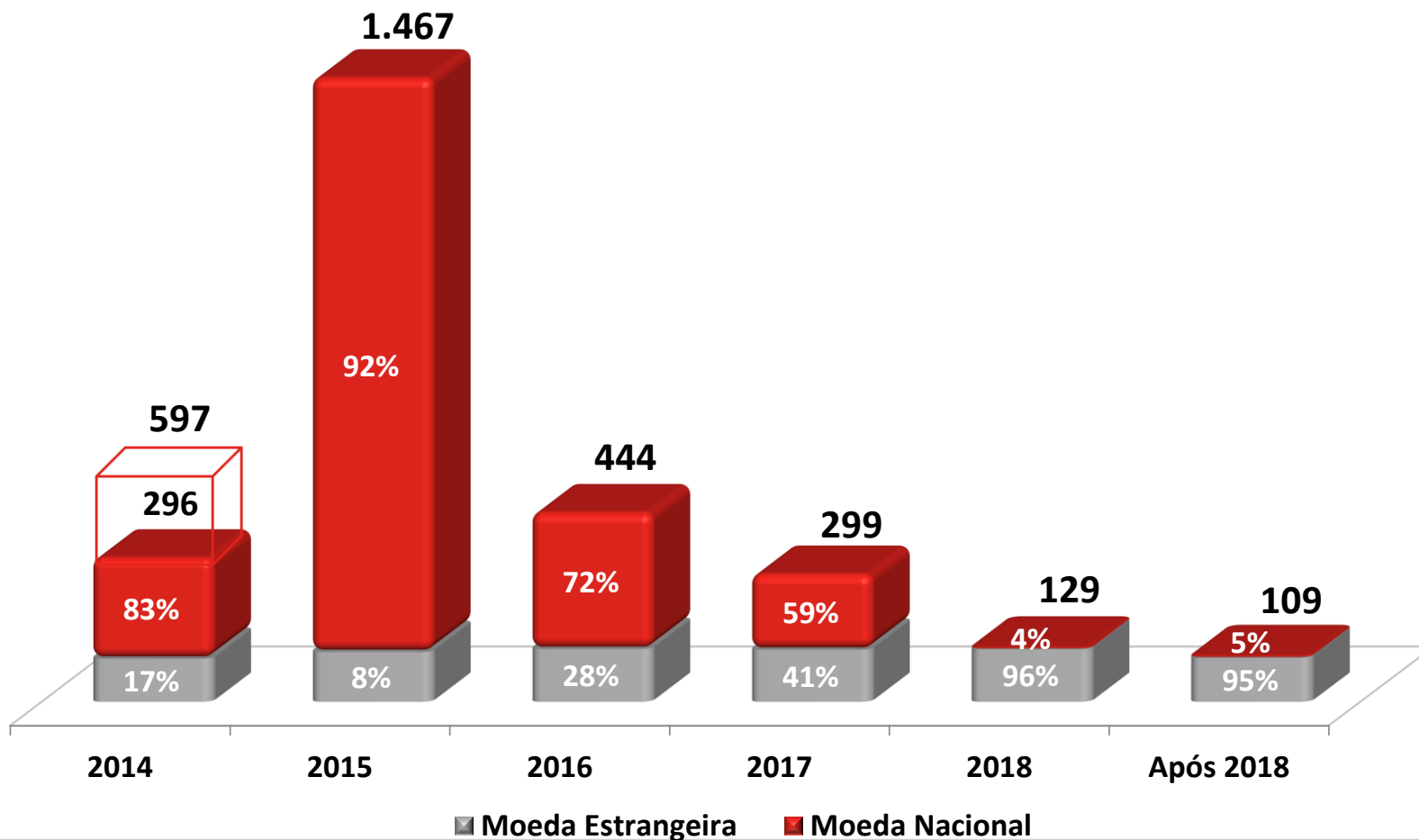
Disponibilidades: R\$ 2.059,0 milhões
Dívida Líquida: R\$ 690,0 milhões



PERFIL DA DÍVIDA – VENCIMENTOS

30/Junho/2014 - R\$ 2.749,1 milhões

(R\$ milhões)





PROVISÕES PARA RISCOS LEGAIS

(R\$ milhões)

Saldo no 1T14	2.330
Atualização Monetária e Juros	84
Provisões e Reversões Líquidas	128
Pagamentos	(12)
Saldo no 2T14	2.529



DESTAQUES OPERACIONAIS E FINANCEIROS

(R\$ milhões)

	2T14	2T13	Variação	1S14	1S13	Variação
Receita Operacional Líquida	1.299,8	940,9	38,1%	3.004,0	2.085,5	44,0%
Despesas Operacionais	(377,7)	(398,3)	-5,2%	(770,9)	(818,1)	-5,8%
Resultado do Serviço	922,1	542,6	69,9%	2.233,1	1.267,4	76,2%
Resultado Financeiro	(3,9)	(159,9)	-97,6%	(36,9)	(240,3)	-84,6%
EBITDA Ajustado	1.092,3	734,4	48,7%	2.569,5	1.668,5	54,0%
Margem EBITDA Ajustado	84,0%	78,1%	6,0 p.p.	85,5%	80,0%	5,5 p.p.
Lucro Líquido	489,4	264,3	85,2%	1.334,3	603,3	121,1%
Juros sobre o Capital Próprio	193,0	85,0		193,0	196,0	



TELECONFERÊNCIA DOS RESULTADOS DO 2T14

PERGUNTAS E RESPOSTAS

RELAÇÕES COM INVESTIDORES

Contato RI: 11 5613-3626 e 5613-3644

ricesp@cesp.com.br

<http://ri.cesp.com.br>