



Teleconferência dos Resultados do 1T13

Mauro Arce | Presidente

Almir Martins | Diretor Financeiro e de Relações com Investidores

Mituo Hirota | Diretor de Geração

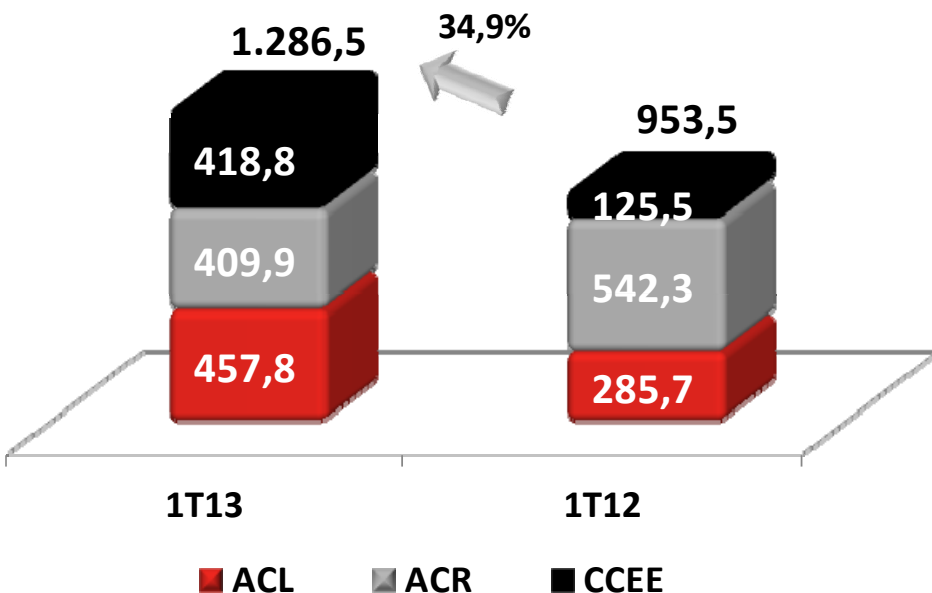
www.cesp.com.br



COMPOSIÇÃO DA RECEITA

Composição das Vendas

R\$ milhões



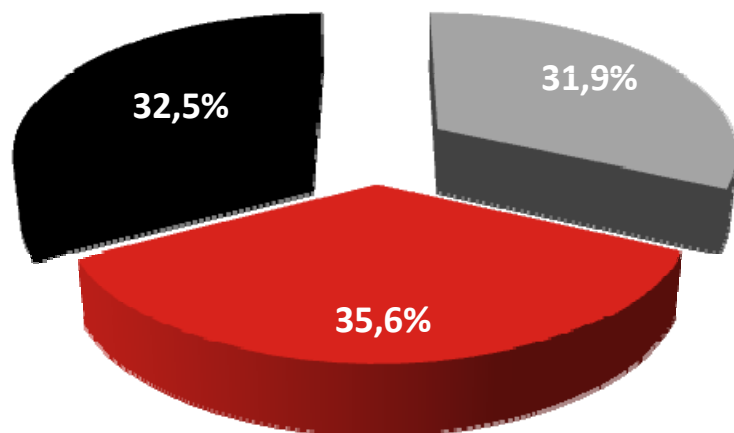
	1T13	1T12	Variação	
			R\$	%
Contratos ACL	457,8	285,7	172,1	60,2%
Contratos ACR	409,9	542,3	(132,4)	-24,4%
CCEE	418,8	125,5	293,3	233,7%
Receita de Energia	1.286,5	953,5	333,0	34,9%
Deduções	(142,9)	(112,0)	(30,9)	27,6%
Receita Líquida*	1.144,5	842,5	302,0	35,9%

*Inclui o valor de Outras Receitas

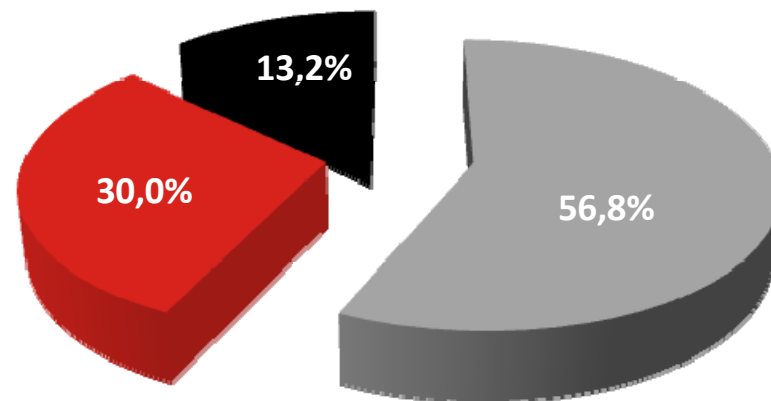


DISTRIBUIÇÃO DA RECEITA

1T13



1T12

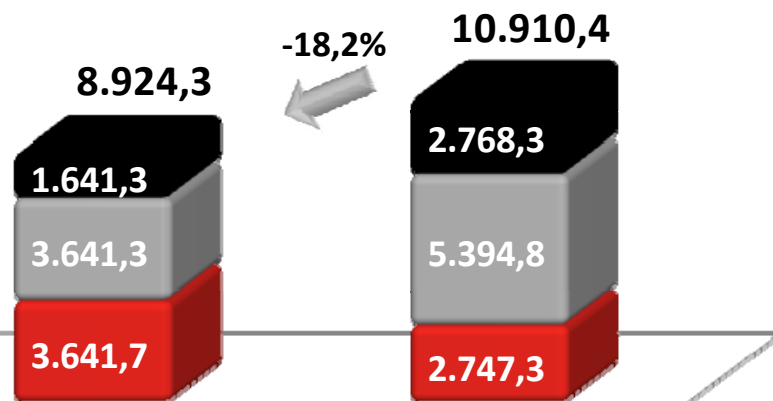


■ Ambiente de Contratação Regulada - ACR ■ Ambiente de Contratação Livre - ACL ■ Energia de Curto Prazo - CCR

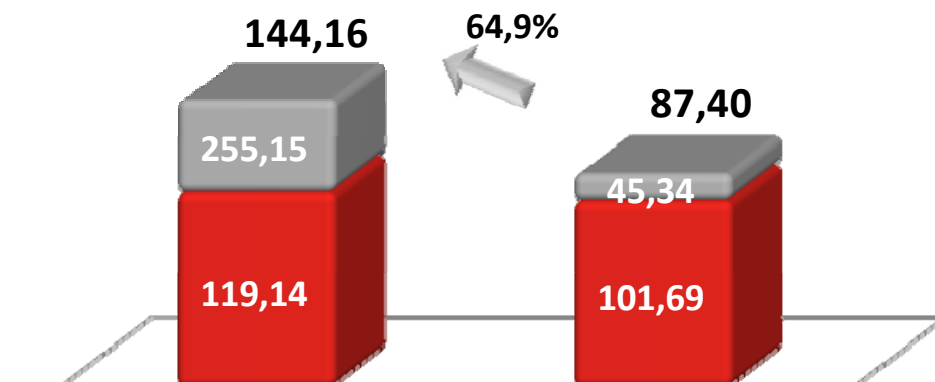


VENDA DE ENERGIA

Quantidade Vendida
GWh



Preço Médio
R\$ / MWh



1T13

1T12

■ ACL

■ ACR

■ CCEE

■ CONTRATOS

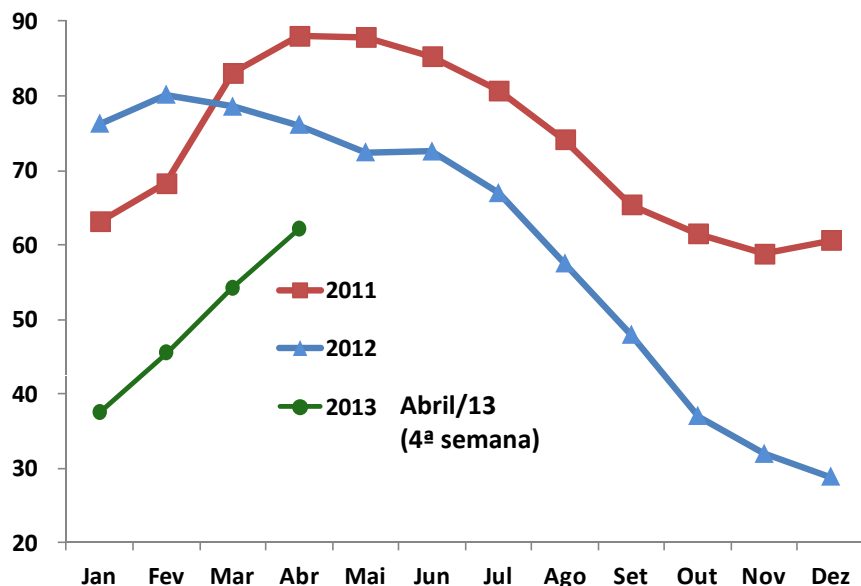
■ CCEE

Garantia física do trimestre
8.458,6 GWh

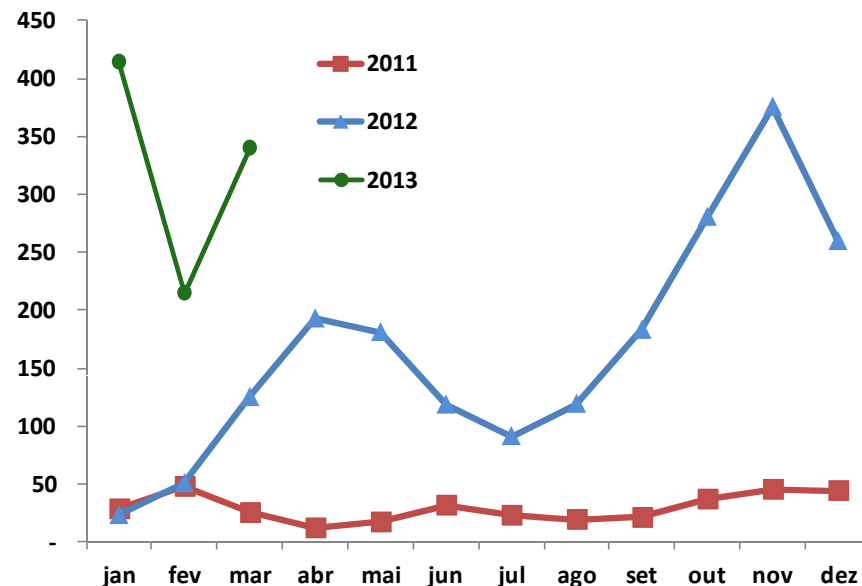


SUBSISTEMA SUDESTE / CENTRO OESTE

Nível dos Reservatórios



Preço Médio PLD R\$/MWh



Preço Médio (R\$) PLD 1T13 1T12

Média do Período 326,30 66,60

Preço Médio (R\$) PLD 2013

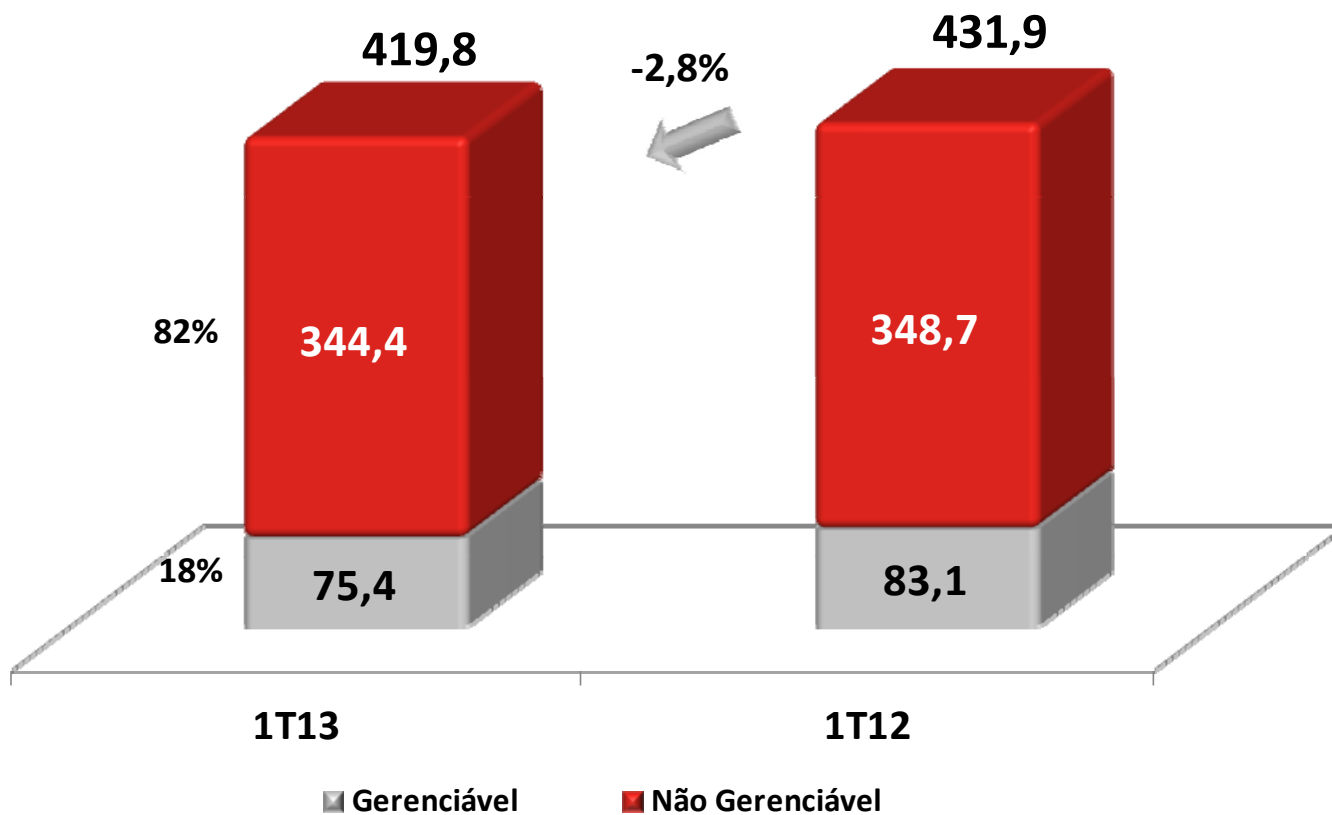
Janeiro Fevereiro Março

413,95 214,54 339,75



DESPESAS OPERACIONAIS

(R\$ milhões)

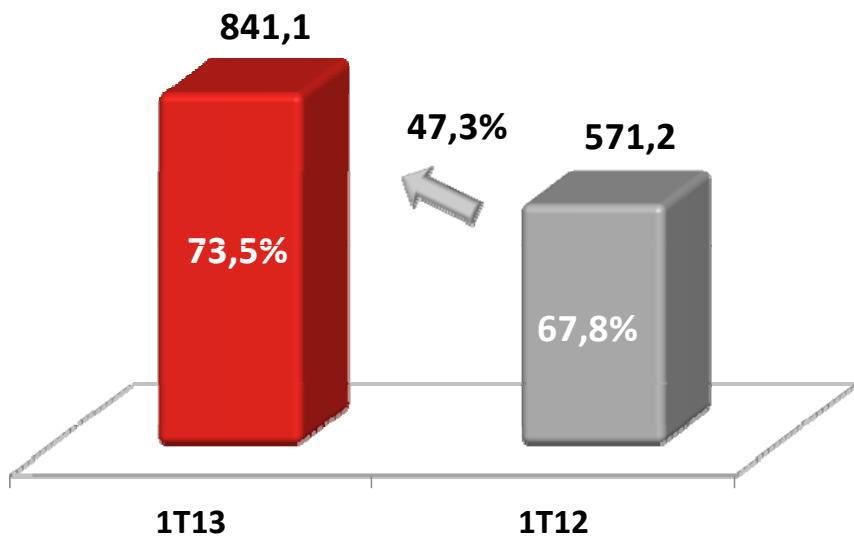




EBITDA

(R\$ milhões)

Margem EBITDA - %



EBIT / EBITDA - R\$ mil	1T13	1T12	Var.
Lucro Líquido do trimestre	339.011	214.095	58,3%
Imposto de Renda e Contribuição Social (Líquidos)	230.139	82.491	179,0%
Resultado Financeiro	80.331	80.032	0,4%
EBIT	649.481	376.618	72,5%
Depreciação	191.622	194.542	-1,5%
EBITDA	841.103	571.160	47,3%
Margem EBITDA	73,5%	67,8%	5,7 p.p.



RESULTADO FINANCEIRO

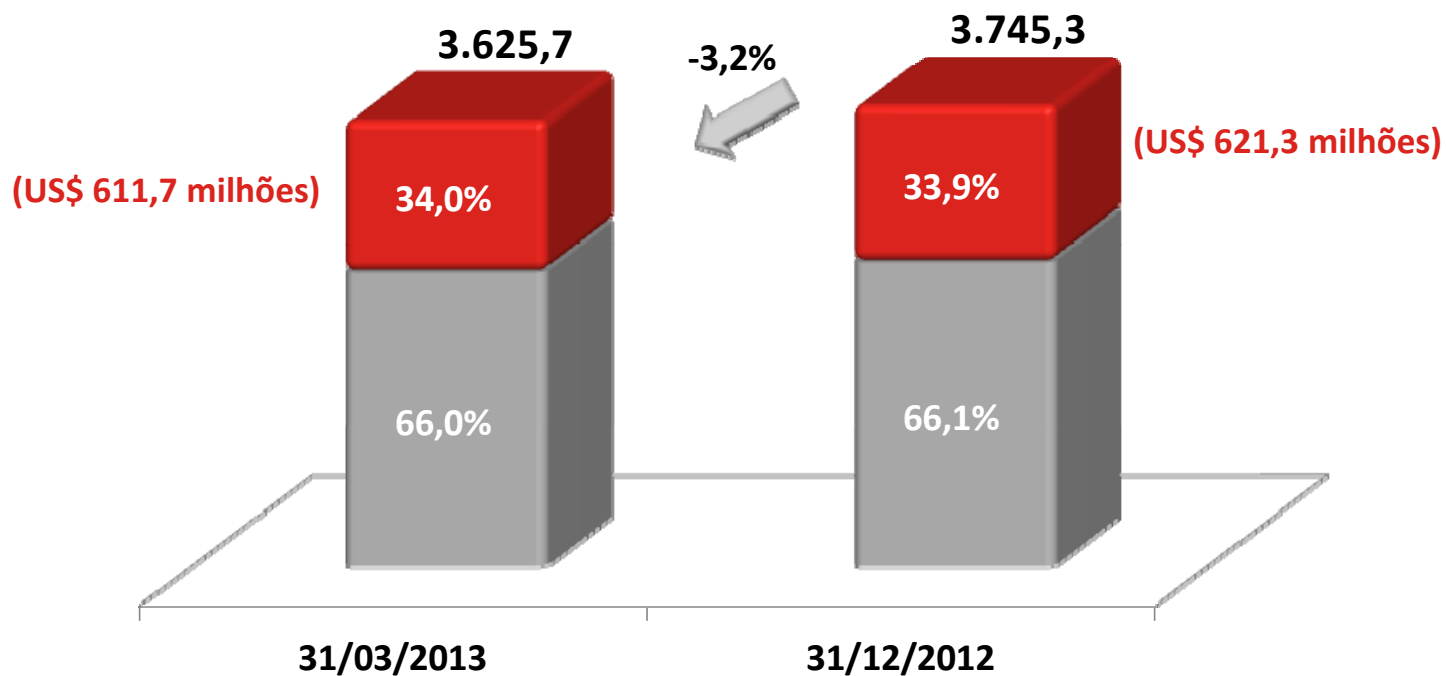
R\$ milhões	1T13	1T12
RECEITAS FINANCEIRAS	12,9	11,4
ENCARGOS DE DÍVIDAS	(75,0)	(88,9)
VARIAÇÕES MONETÁRIAS	(38,9)	(43,1)
RESULTADO FINANCEIRO ANTES DA VARIAÇÃO CAMBIAL	(101,0)	(120,6)
VARIAÇÕES CAMBIAIS	20,7	40,5
RESULTADO FINANCEIRO	(80,3)	(80,0)

Período	Cotação US\$ (final de período)	Receita/ (Despesas)
2011	1,8758	
1T12	1,8221	40,5
2012	2,0435	
1T13	2,0138	20,7



DÍVIDA FINANCEIRA

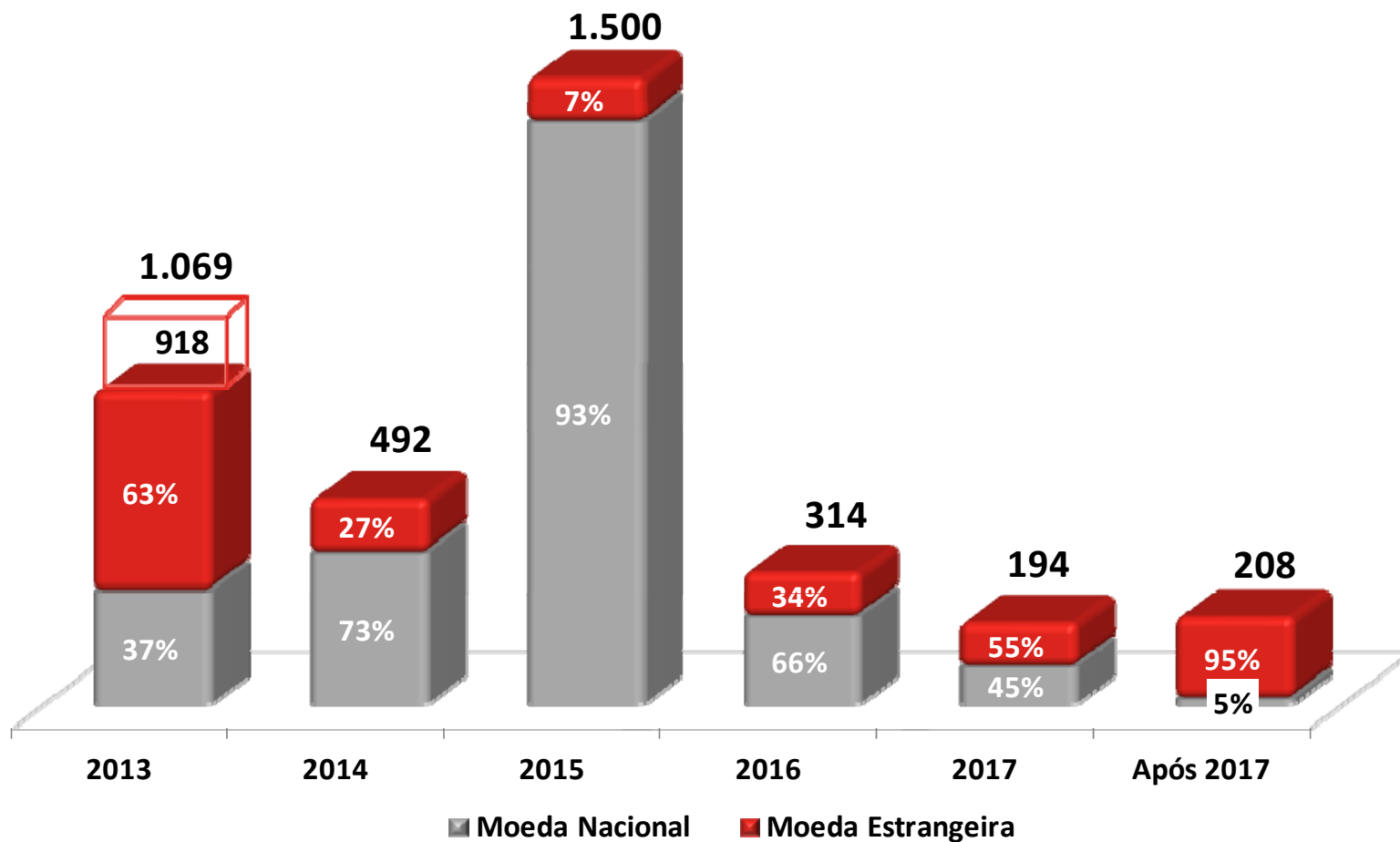
(R\$ milhões)





PERFIL DA DÍVIDA – Vencimentos – R\$ milhões

31/Março/2013 - R\$ 3.626 milhões





PROVISÕES PARA RISCOS LEGAIS

(R\$ milhões)

Saldo em 2012	1.941
Atualização Monetária e Juros	67
Provisões e Reversões	35
Pagamentos	(14)
Saldo em 1T13	2.028



DESTAQUES OPERACIONAIS E FINANCEIROS

(R\$ milhões)

	1T13	1T12	Variação
Receita Operacional Líquida	1.144,5	842,5	35,9%
Despesas Operacionais	(419,8)	(431,9)	-2,8%
Resultado do Serviço	724,8	410,6	76,5%
EBITDA	841,1	571,2	47,3%
Margem EBITDA	73,5%	67,8%	5,7 p.p.
Lucro Líquido	339,0	214,1	58,3%
Juros sobre o Capital Próprio	111,0	75,0	



TELECONFERÊNCIA DOS RESULTADOS DO 1T13

PERGUNTAS E RESPOSTAS

RELAÇÕES COM INVESTIDORES

Contato RI: 11 5613-3626 e 5613-3644

ricesp@cesp.com.br

<http://ri.cesp.com.br>