



Teleconferência dos Resultados de 2013

Mauro Arce | Presidente

Almir Martins | Diretor Financeiro e de Relações com Investidores

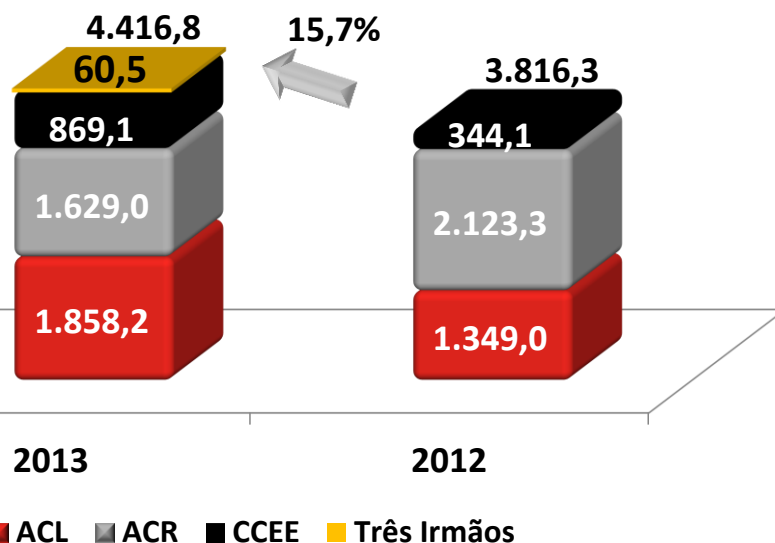
Mituo Hirota | Diretor de Geração

www.cesp.com.br



COMPOSIÇÃO DA RECEITA

Receitas de Energia
R\$ milhões



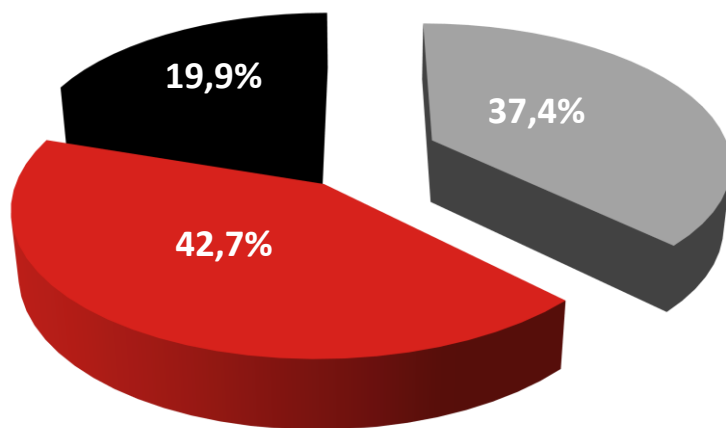
	2013	2012	Variação	
			R\$	%
Contratos ACR	1.629,0	2.123,3	(494,3)	-23,3%
Contratos ACL	1.858,2	1.349,0	509,2	37,8%
CCEE	869,1	344,1	525,1	152,6%
Três Irmãos	60,5	-	60,5	-
Receita de Energia	4.416,8	3.816,3	600,5	15,7%
Deduções	(516,5)	(465,9)	(50,6)	10,9%
Receita Líquida*	3.904,1	3.354,0	550,1	16,4%

*Inclui o valor de Outras Receitas

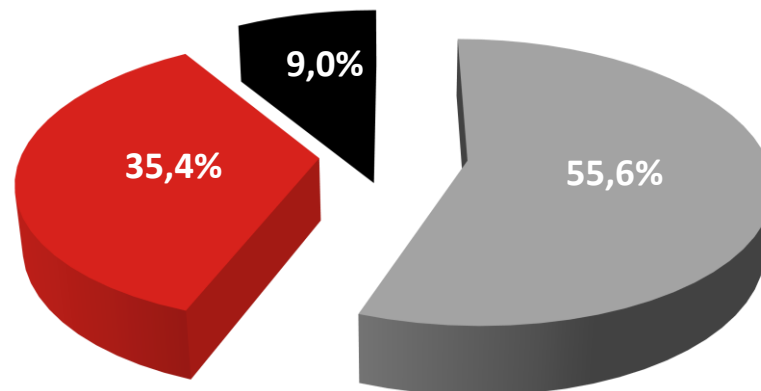


DISTRIBUIÇÃO DA RECEITA

2013



2012

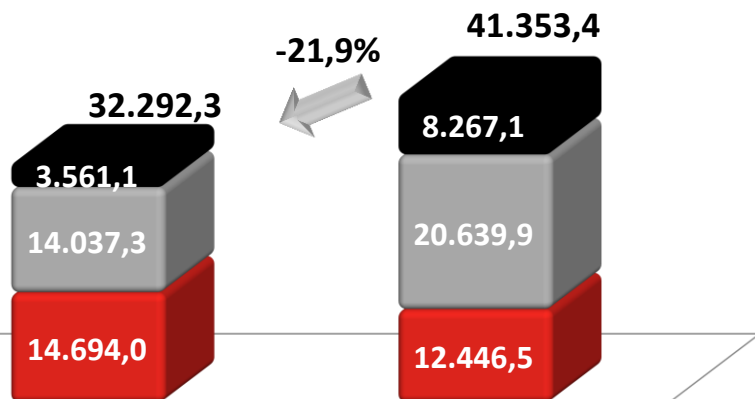


■ Ambiente de Contratação Regulada - ACR ■ Ambiente de Contratação Livre - ACL ■ Energia de Curto Prazo - CCEE



VENDA DE ENERGIA

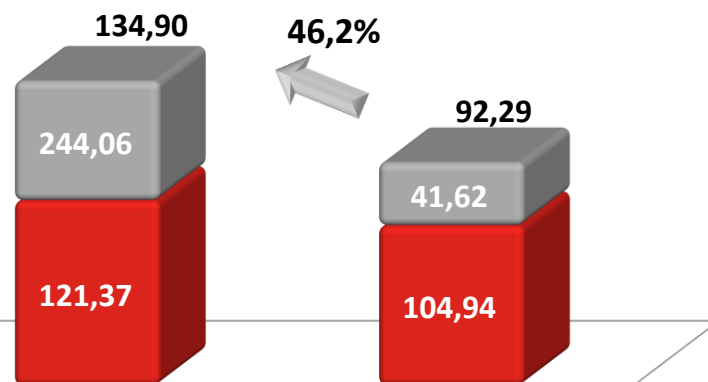
Quantidade Vendida
GWh



2013 2012

■ ACL ■ ACR ■ CCEE

Preço Médio
R\$ / MWh



2013 2012

■ CONTRATOS ■ CCEE

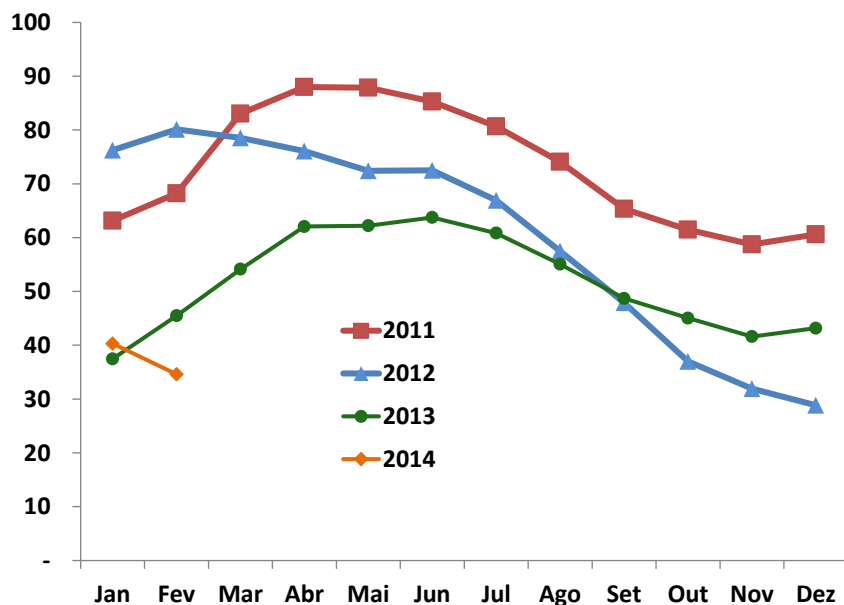
Garantia física do ano
32.398,8 GWh

	GWh	R\$ Milhões	Preço Médio
SPOT	2.333	850	364,20
MRE	1.228	19	15,72
Total	3.561	869	244,06

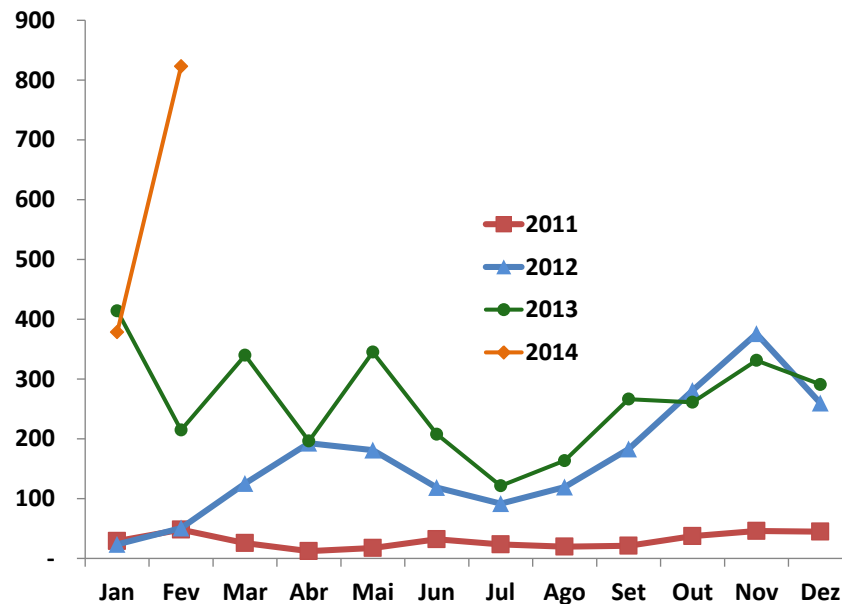


SUBSISTEMA SUDESTE / CENTRO OESTE

Nível dos Reservatórios



Preço Médio PLD R\$/MWh

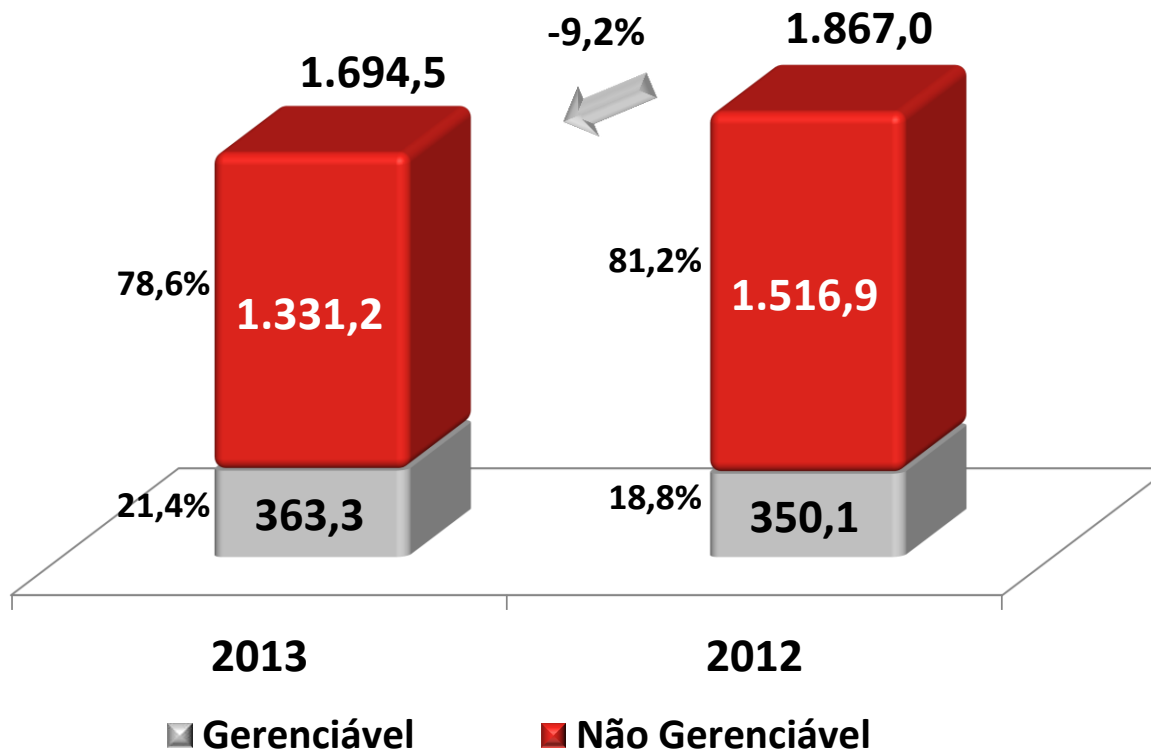


Preço Médio (R\$) PLD	2013	2012
Média do Período	263,07	166,69



DESPESAS OPERACIONAIS

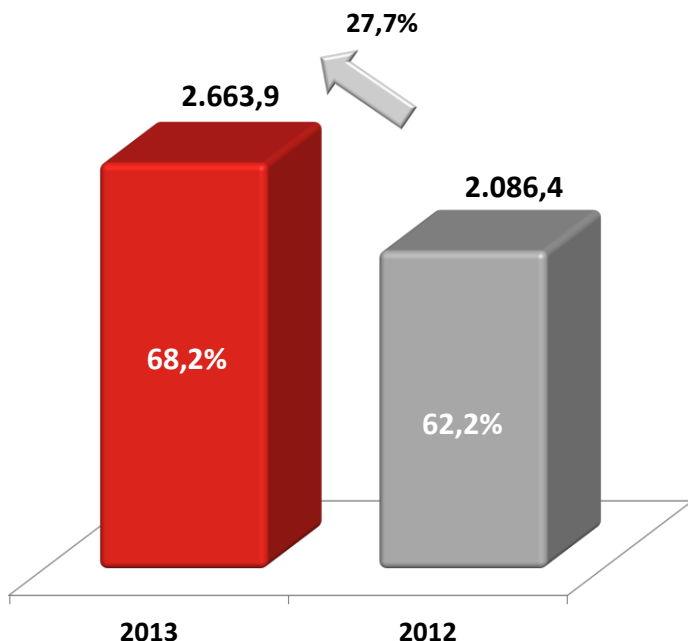
(R\$ milhões)





EBITDA Ajustado (R\$ milhões)

Margem EBITDA ajustado - %



EBIT / EBITDA - R\$ mil	2013	2012	Var.
Lucro Líquido (Prejuízo)	(195.346)	504.298	-
Imposto de Renda e Contribuição Social (líquidos)	(56.488)	230.171	-
Resultado Financeiro	422.082	576.633	-26,8%
EBIT	170.248	1.311.102	-87,0%
Depreciação	681.939	775.329	-12,0%
EBITDA	852.187	2.086.431	-59,2%
Provisão ativo contingente - UHE Três Irmãos	1.811.718		
EBITDA AJUSTADO	2.663.905	2.086.431	27,7%
Margem EBITDA Ajustado	68,2%	62,2%	6,0 p.p.



RESULTADO FINANCEIRO

R\$ milhões	2013	2012
RECEITAS FINANCEIRAS	131,1	46,3
ENCARGOS DE DÍVIDAS	(258,9)	(360,5)
VARIAÇÕES MONETÁRIAS	(132,4)	(156,9)
RESULTADO FINANCEIRO ANTES DA VARIAÇÃO CAMBIAL	(260,3)	(471,0)
VARIAÇÕES CAMBIAIS	(161,8)	(105,6)
RESULTADO FINANCEIRO	(422,1)	(576,6)

Período	Cotação US\$ (final de período)	Receita/ (Despesas)
2012	2,0435	
1T13	2,0138	20,7
2T13	2,2156	(121,9)
3T13	2,2300	(25,7)
4T13	2,3426	(34,9)
Acumulado 2013	+14,6%	(161,8)



IMPACTO CONTÁBIL UHE TRÊS IRMÃOS

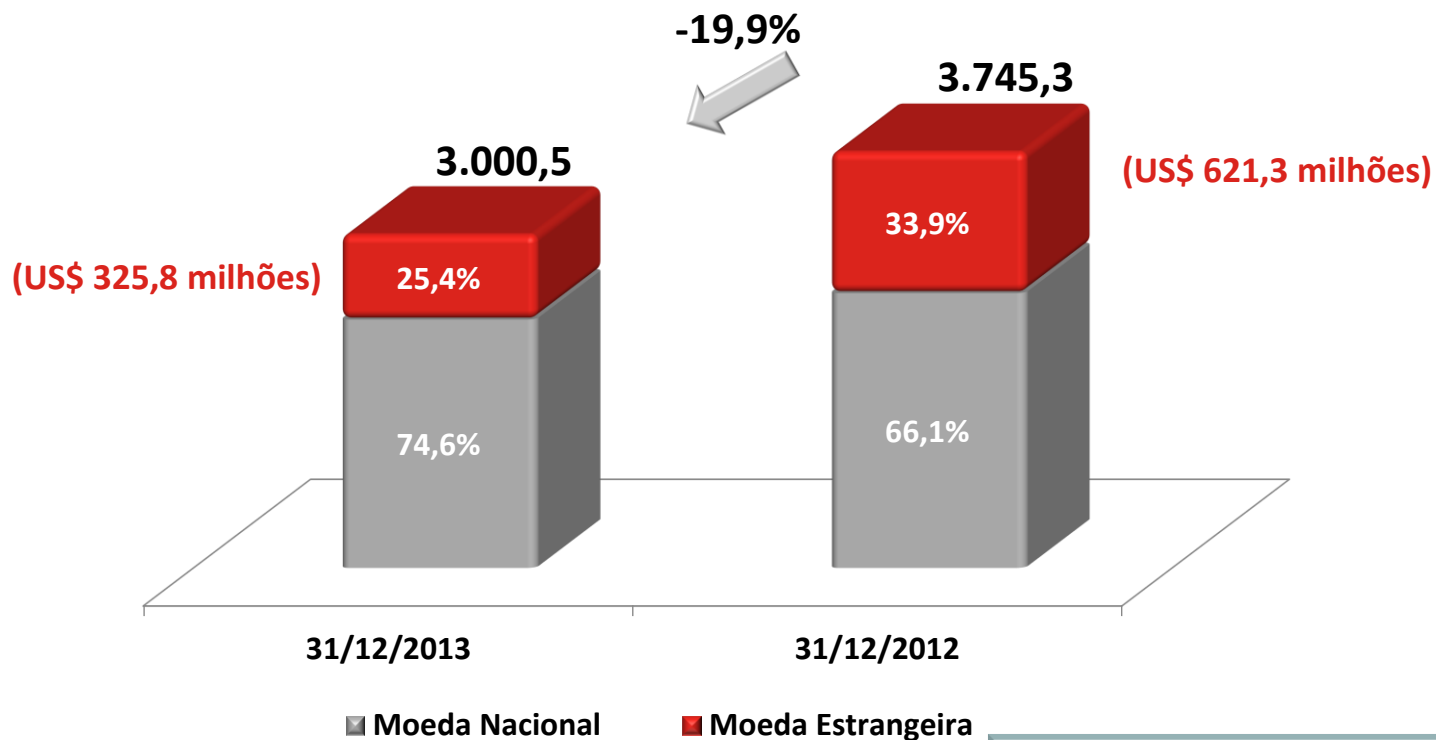
	Resultado	Provisão Três Irmãos	Resultado do Exercício
Resultado antes dos Impostos	1.559,9	(1.811,7)	(251,8)
Imposto de renda e contribuição social	(373,3)	429,8	56,5
Lucro Líquido (Prejuízo)	1.186,6	(1.381,9)	(195,3)

Realização do ajuste de avaliação patrimonial, direto para lucros acumulados, de R\$ 834,4 milhões.



DÍVIDA FINANCEIRA

(R\$ milhões)



2013

Disponibilidades: R\$ 839,7 milhões

Dívida Líquida: R\$ 2.160,8 milhões



PROVISÕES PARA RISCOS LEGAIS

(R\$ milhões)

Saldo em 2012	1.941
Atualização Monetária e Juros	254
Provisões e Reversões	165
Pagamentos	(44)
Saldo em 2013	2.317



PROPOSTA DE DESTINAÇÃO DE RESULTADOS E DISTRIBUIÇÃO DE DIVIDENDOS

(R\$ milhões)

Exercício Social (R\$ milhões)	2013
Lucro Líquido (Prejuízo) do exercício	(195.346)
Destinação	
(+) Realização da reserva de lucros a realizar (variação cambial)	170.126
(+) Realização do ajuste de avaliação patrimonial (depreciação)	182.800
(+) Realização do ajuste de avaliação patrimonial (Três Irmãos)	834.371
(+) Recontabilização CPC 33 (R1) de exercícios anteriores	163.759
Saldo - Destinação de Resultados	1.155.710
Constituição de Reserva Estatutária	(111.633)
Saldo a distribuir	1.044.077
Juros sobre o capital próprio já distribuído	(196.000)
Saldo a distribuir como dividendos	848.077



DESTAQUES OPERACIONAIS E FINANCEIROS

(R\$ milhões)

	4T13	4T12	Variação	2013	2012	Variação
Receita Operacional Líquida	951,2	805,2	18,1%	3.904,1	3.354,0	16,4%
Despesas Operacionais	(433,9)	(567,3)	-23,5%	(1.694,5)	(1.867,0)	-9,2%
Resultado do Serviço	517,3	237,9	117,5%	2.209,6	1.487,0	48,6%
Resultado Financeiro	(104,5)	(120,0)	-13,0%	(422,1)	(576,6)	-26,8%
EBITDA	(1.183,1)	402,3	-	852,2	2.086,4	-59,2%
EBITDA Ajustado	628,6	402,3	56,3%	2.663,9	2.086,4	27,7%
Margem EBITDA Ajustado	66,1%	50,1%	16,0 p.p.	68,2%	62,2%	6,0 p.p.
Lucro Líquido (Prejuízo)	(990,6)	59,7	-	(195,3)	504,3	-
Dividendos Propostos				1.044,1	386,2	170,4%



TELECONFERÊNCIA DOS RESULTADOS DO 2013

PERGUNTAS E RESPOSTAS

RELAÇÕES COM INVESTIDORES

Contato RI: 11 5613-3626 e 5613-3644

ricesp@cesp.com.br

<http://ri.cesp.com.br>