



Teleconferência dos Resultados do 2T13

Mauro Arce | Presidente

Almir Martins | Diretor Financeiro e de Relações com Investidores

Mituo Hirota | Diretor de Geração

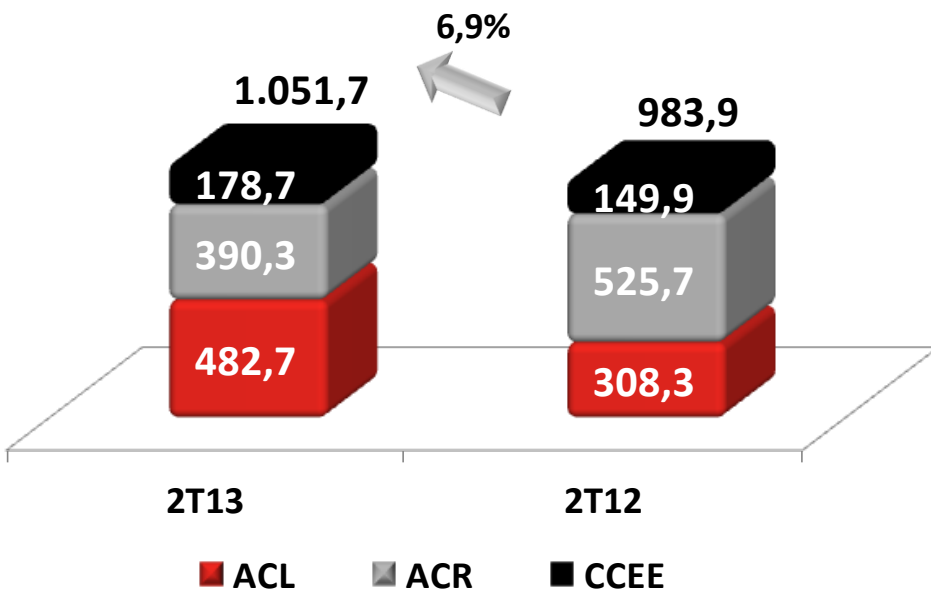
www.cesp.com.br



COMPOSIÇÃO DA RECEITA

Receitas de Energia

R\$ milhões



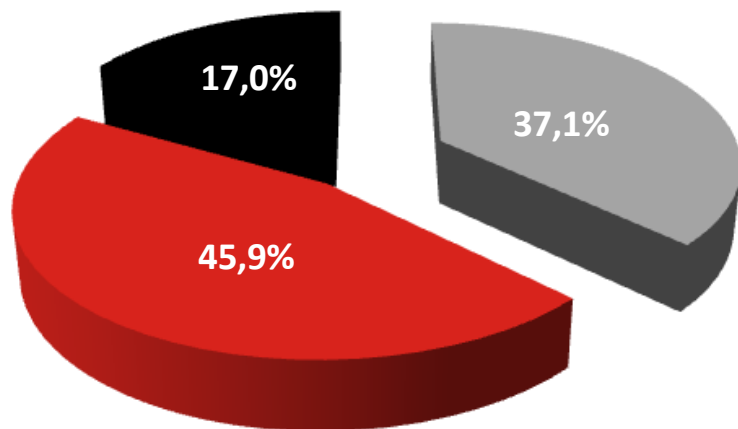
	2T13	2T12	Variação	
			R\$	%
Contratos ACL	482,7	308,3	174,3	56,5%
Contratos ACR	390,3	525,7	(135,3)	-25,7%
CCEE	178,7	149,9	28,8	19,2%
Receita de Energia	1.051,7	983,9	67,8	6,9%
Deduções	(127,0)	(109,5)	(17,6)	16,1%
Receita Líquida*	940,9	875,4	65,6	7,5%

*Inclui o valor de Outras Receitas e da receita de Três Irmãos

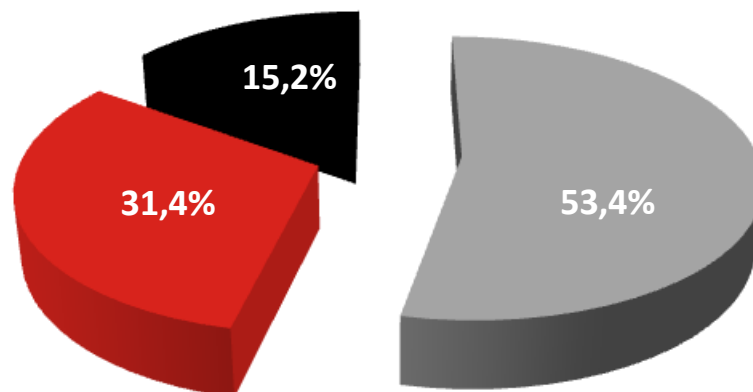


DISTRIBUIÇÃO DA RECEITA

2T13



2T12



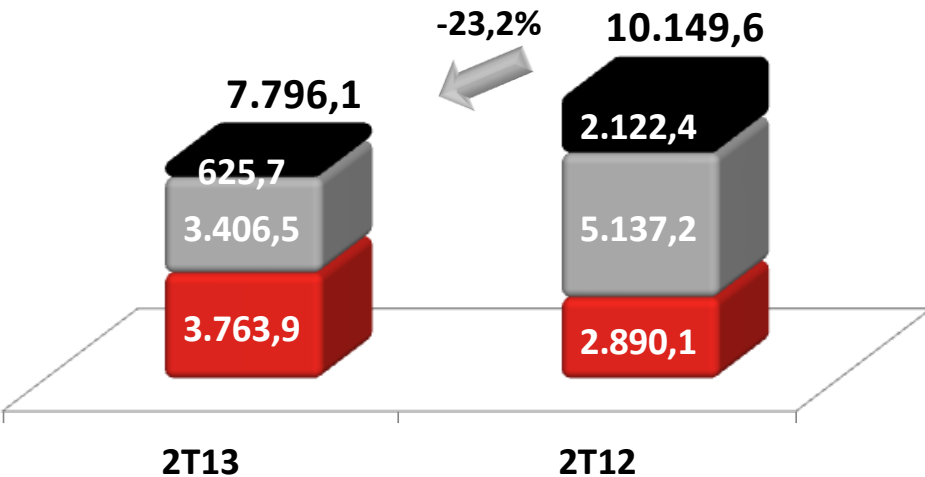
■ Ambiente de Contratação Regulada - ACR ■ Ambiente de Contratação Livre - ACL ■ Energia de Curto Prazo - CCEE



VENDA DE ENERGIA

Quantidade Vendida
GWh

-23,2%

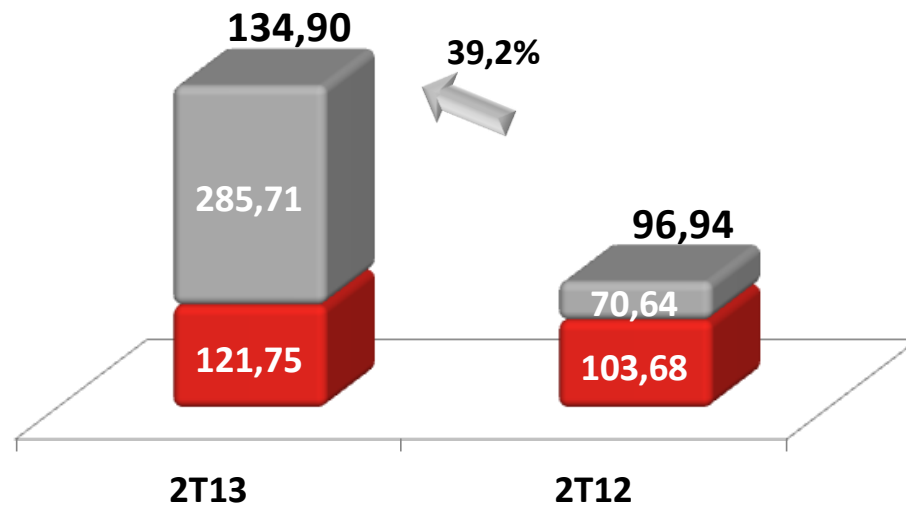


■ ACL ■ ACR ■ CCEE

Garantia física do trimestre
7.510 GWh

Preço Médio
R\$/ MWh

39,2%

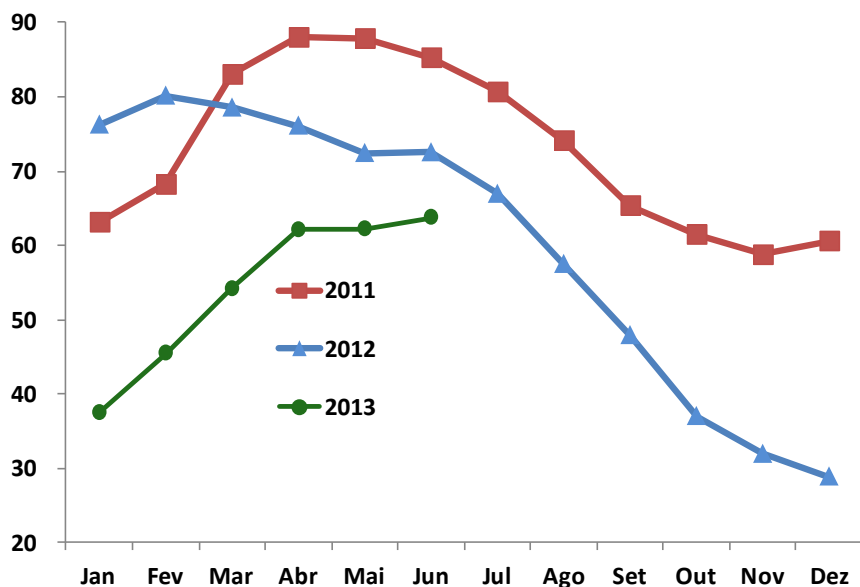


■ Contratos ■ CCEE

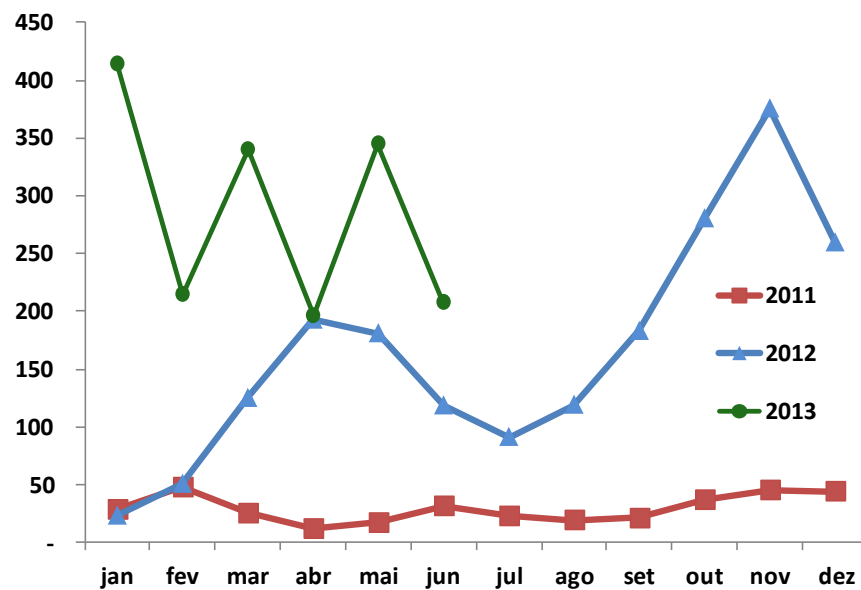


SUBSISTEMA SUDESTE / CENTRO OESTE

Nível dos Reservatórios



Preço Médio PLD R\$/MWh



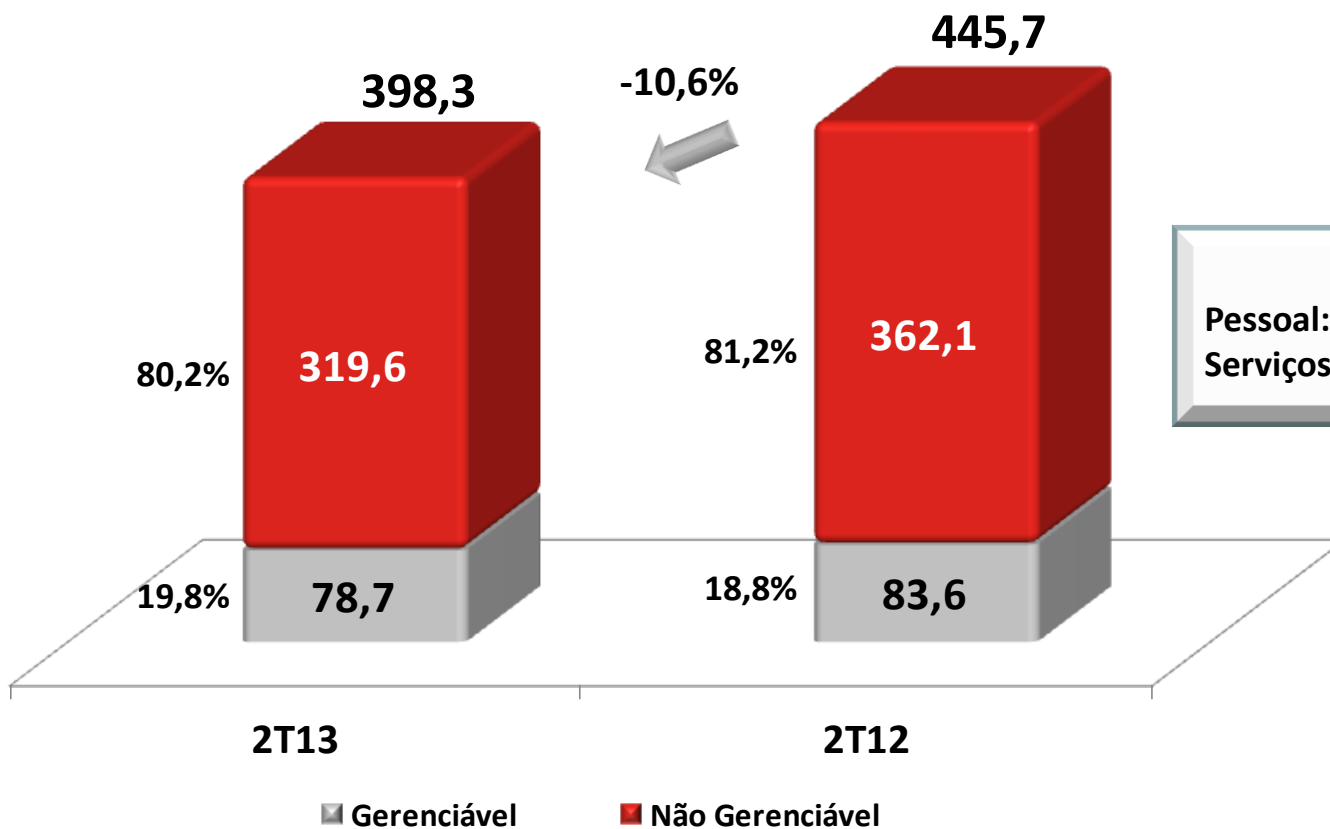
Preço Médio (R\$) PLD 2013

Abril	Maio	Junho	2T13	2T12
196,13	344,84	207,62	250,58	164,04



DESPESAS OPERACIONAIS

(R\$ milhões)

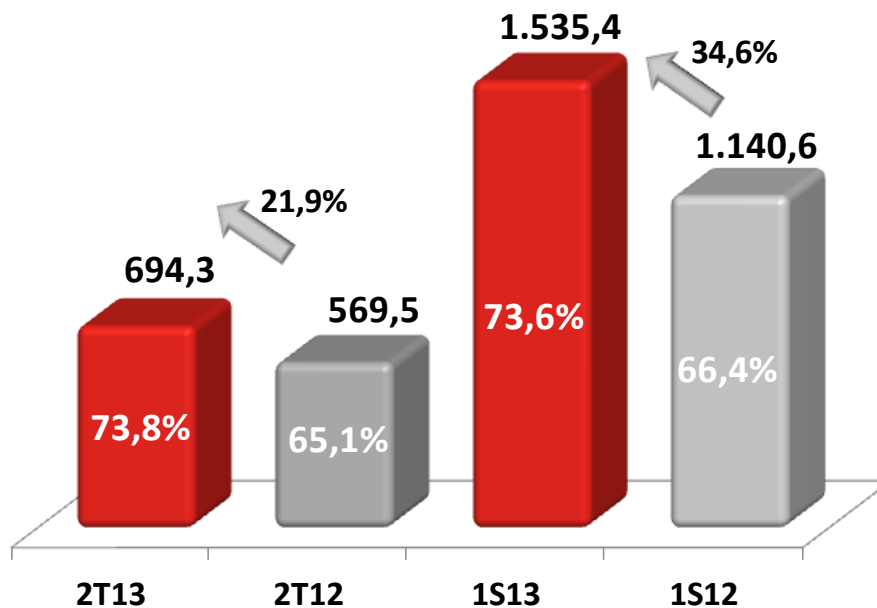


	2T13	Var.
Pessoal:	43,4	-10,3%
Serviços de Terceiros:	23,9	-7,4%



EBITDA E MARGEM EBITDA

(R\$ milhões)



EBIT / EBITDA - R\$ mil	2T13	2T12	Var.	1S13	1S12	Var.
Lucro Líquido	264,3	80,9	226,6%	603,3	295,0	104,5%
IR e Contr. Social (líquidos)	99,7	42,5	134,7%	329,8	125,0	163,9%
Resultado Financeiro	159,9	251,7	-36,5%	240,3	331,8	-27,6%
EBIT	523,9	375,1	39,7%	1.173,4	751,7	56,1%
Depreciação	170,4	194,4	-12,3%	362,0	388,9	-6,9%
EBITDA	694,3	569,5	21,9%	1.535,4	1.140,6	34,6%
Margem EBITDA	73,8%	65,1%	8,7 p.p.	73,6%	66,4%	7,2 p.p.



RESULTADO FINANCEIRO

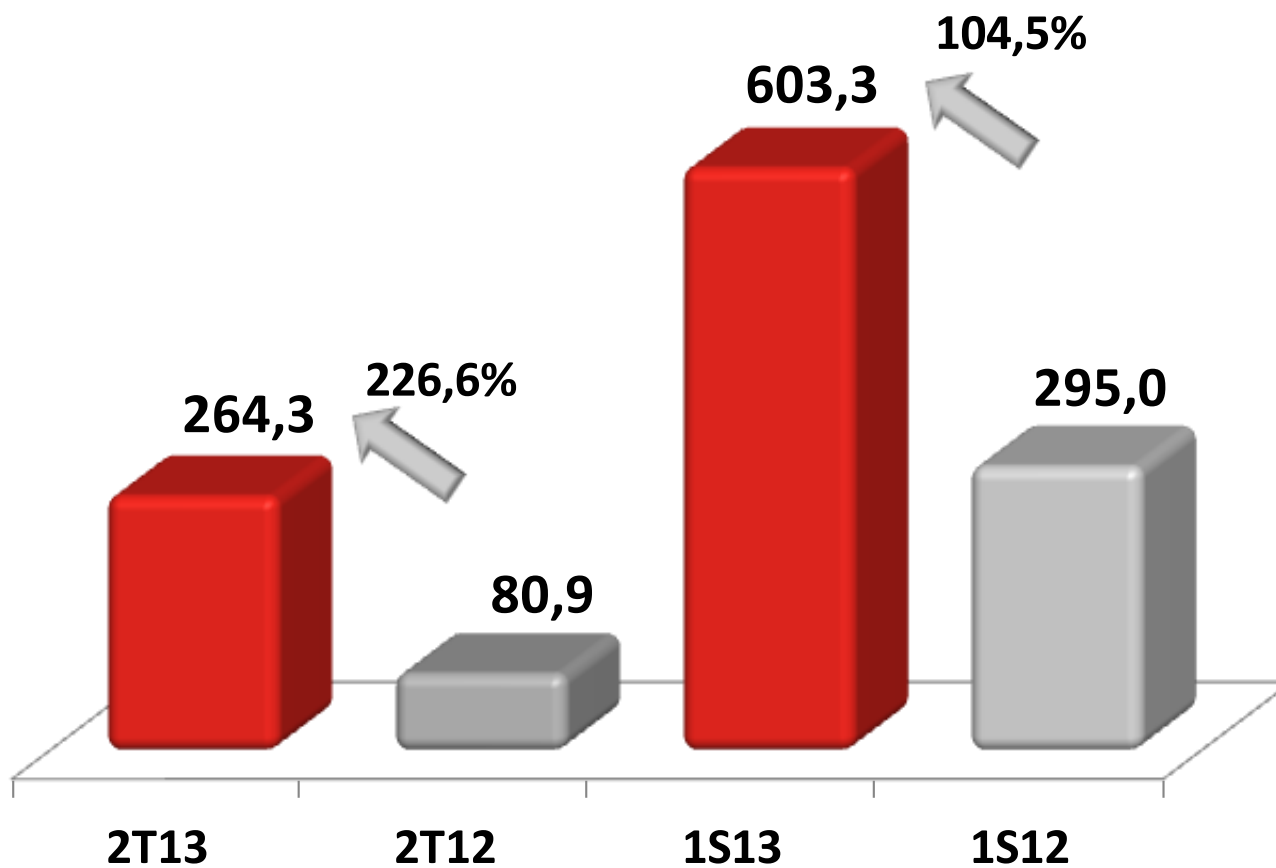
R\$ milhões	2T13	2T12
Receitas Financeiras	57,5	13,5
Encargos de Dívidas	(64,7)	(92,1)
Variações Monetárias	(30,8)	(35,7)
Resultado Financeiro antes da Variação Cambial	(38,0)	(114,3)
Variações Cambiais	(121,9)	(137,4)
Resultado Financeiro	(159,9)	(251,7)

Período	Cotação US\$ (final de período)	Receita/ (Despesas)
2012	2,0435	
1T13	2,0138	20,7
2T13	2,2156	(121,9)
Acumulado 2013		(101,2)



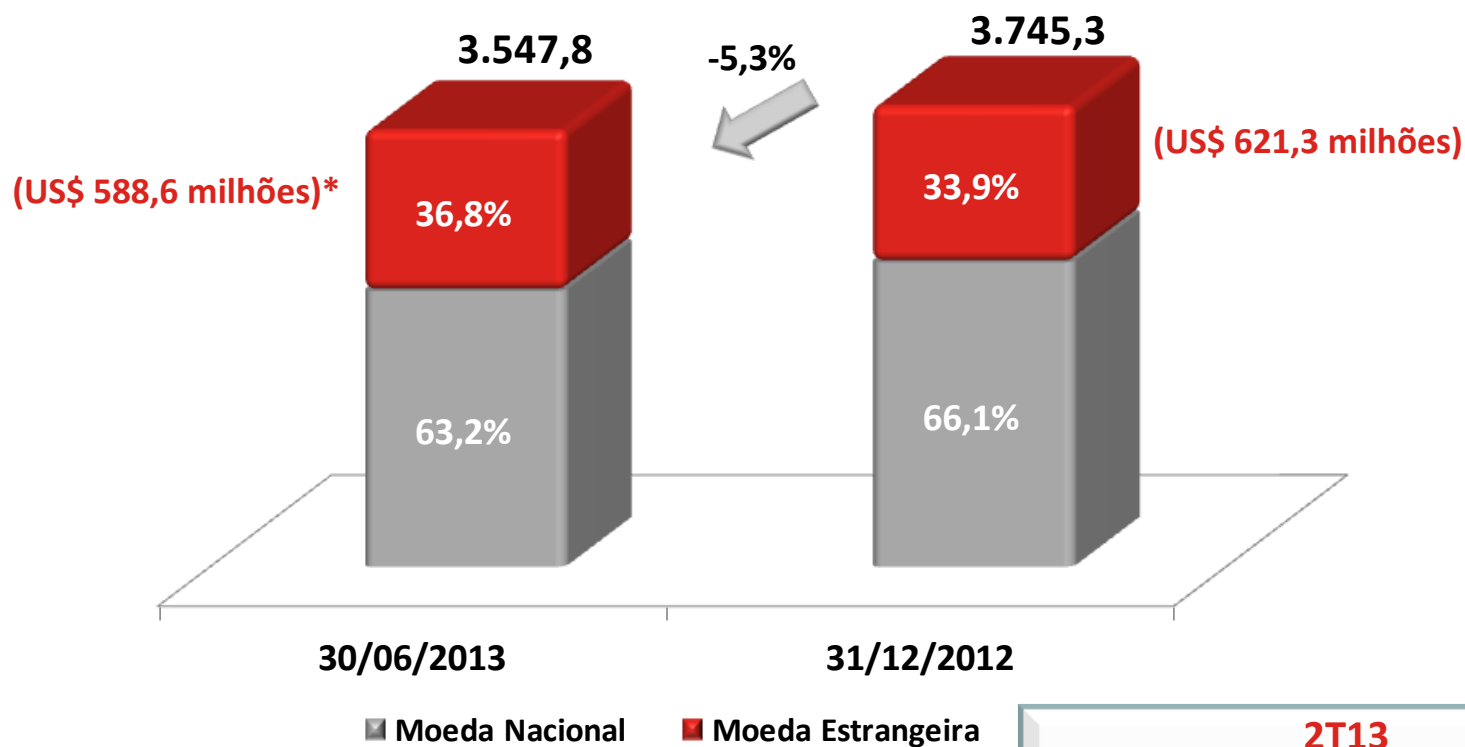
LUCRO LÍQUIDO

(R\$ milhões)





DÍVIDA FINANCEIRA (R\$ milhões)



2T13	
Disponibilidades:	R\$ 1.372,1 milhões
Dívida Líquida:	R\$ 2.175,7 milhões

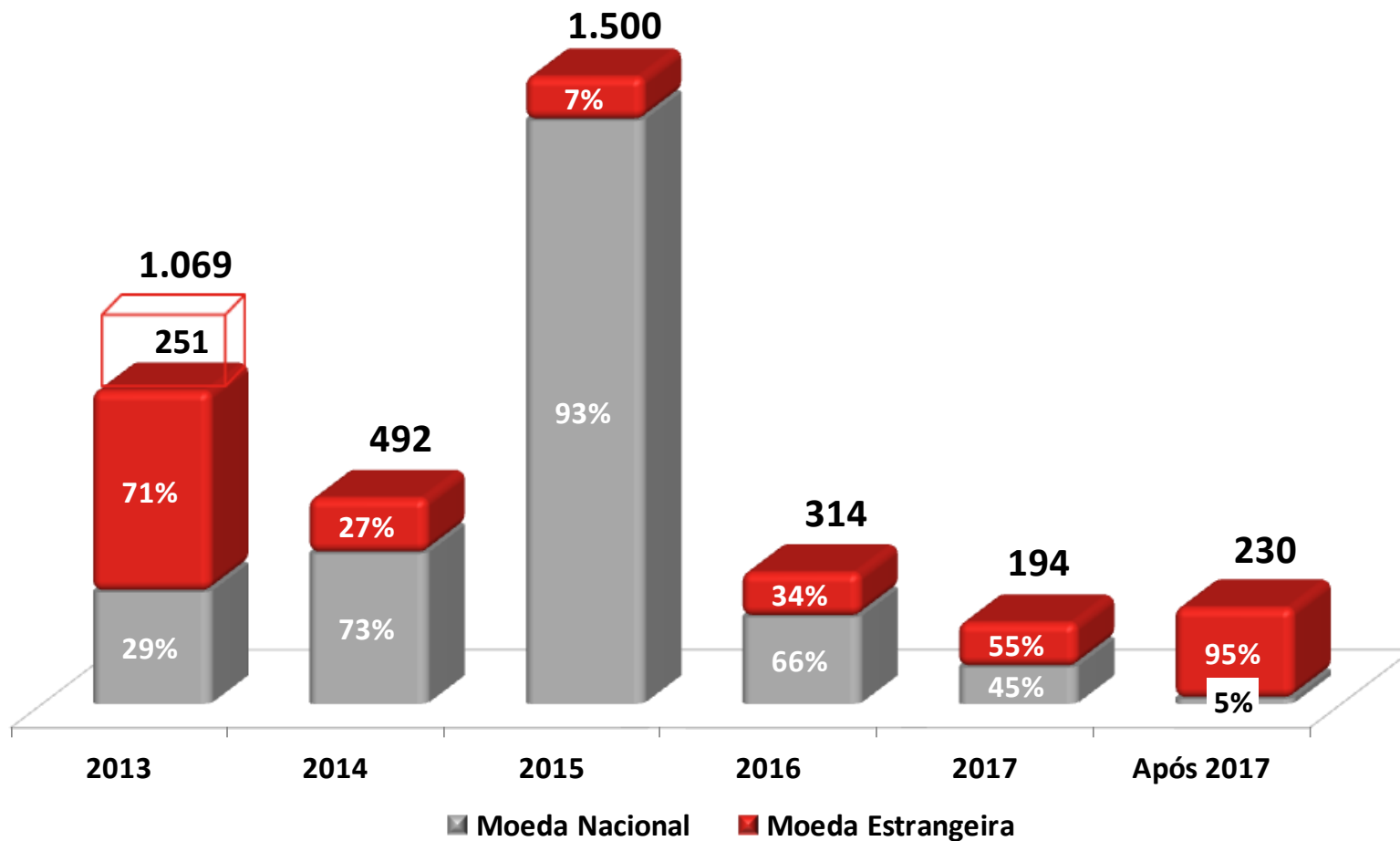
* Pagamento em 11/08/2013 do Bônus Série 7 no valor de US\$ 220 milhões



PERFIL DA DÍVIDA – VENCIMENTOS

30/Junho/2013 - R\$ 3.548 milhões

(R\$ milhões)





PROVISÕES PARA RISCOS LEGAIS

(R\$ milhões)

Saldo no 1T13	2.028
Atualização Monetária e Juros	59
Provisões e Reversões	(23)
Pagamentos	(13)
Saldo no 2T13	2.051



DESTAQUES OPERACIONAIS E FINANCEIROS

(R\$ milhões)

	2T13	2T12	Variação	1S13	1S12	Variação
Receita Operacional Líquida	940,9	875,4	7,5%	2.085,5	1.717,8	21,4%
Despesas Operacionais	(398,3)	(445,7)	-10,6%	(818,1)	(877,6)	-6,8%
Resultado do Serviço	542,6	429,7	26,3%	1.267,4	840,3	50,8%
Resultado Financeiro	(159,9)	(251,7)	-36,5%	(240,3)	(331,8)	-27,6%
EBITDA	694,3	569,5	21,9%	1.535,4	1.140,6	34,6%
Margem EBITDA	73,8%	65,1%	8,7 p.p.	73,6%	66,4%	7,2 p.p.
Lucro Líquido	264,3	80,9	226,6%	603,3	295,0	104,5%
Juros sobre o Capital Próprio	85,0	40,0		196,0	115,0	



TELECONFERÊNCIA DOS RESULTADOS DO 2T13

PERGUNTAS E RESPOSTAS

RELAÇÕES COM INVESTIDORES

Contato RI: 11 5613-3626 e 5613-3644

ricesp@cesp.com.br

<http://ri.cesp.com.br>