



Teleconferência de Resultados do 1T12

Mauro Arce | Presidente

Vicente K. Okazaki | Diretor Financeiro e de Relações com Investidores

Mituo Hirota | Diretor de Geração

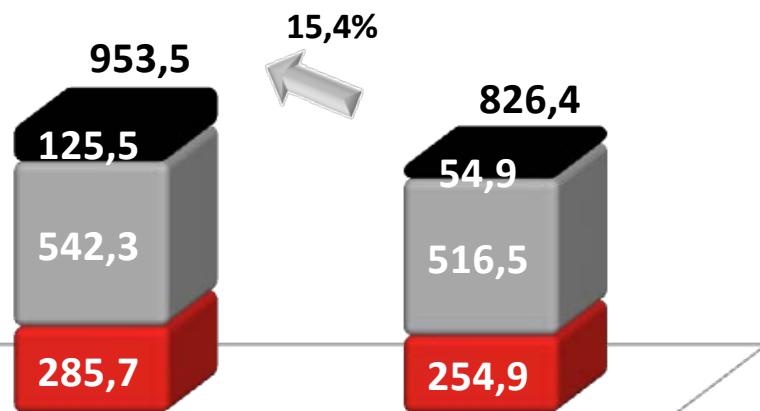
www.cesp.com.br



COMPOSIÇÃO DA RECEITA

Composição das Vendas

R\$ milhões



1T12

1T11

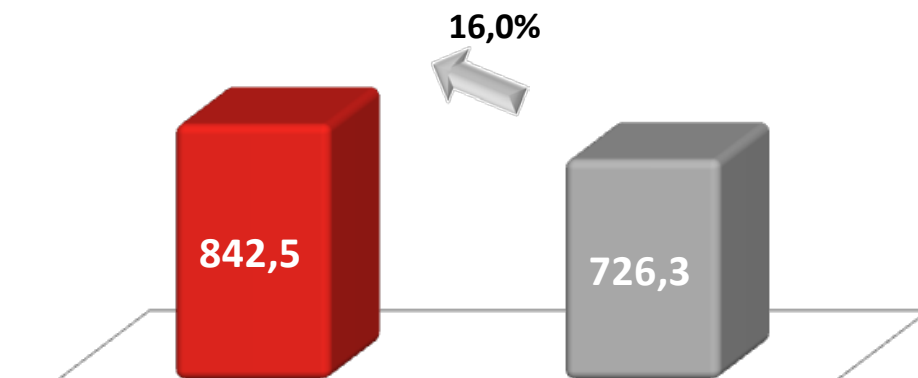
■ ACL

■ ACR

■ CCEE

Receita Líquida

R\$ milhões



1T12

1T11

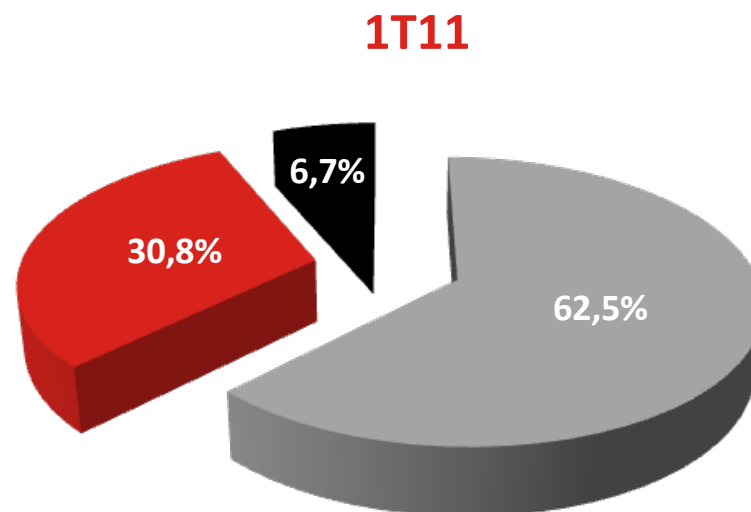
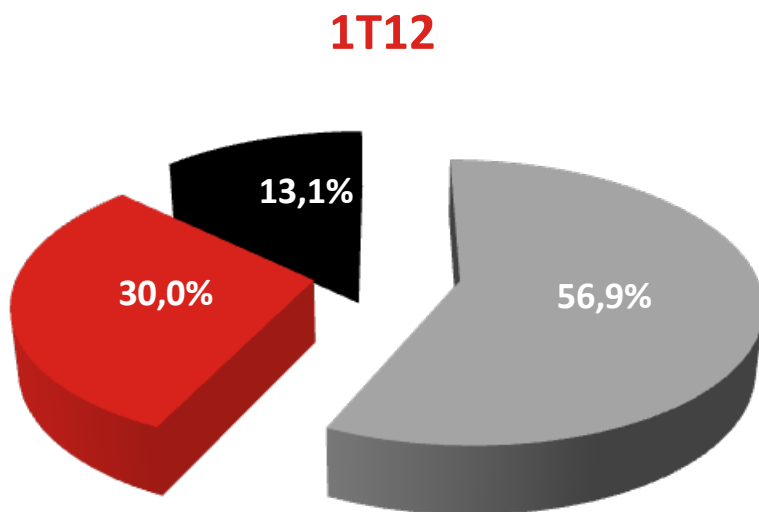
Deduções e % da Receita Bruta

1T12: 112,0 milhões 11,7%

1T11: 101,2 milhões 12,2%



DISTRIBUIÇÃO DA RECEITA

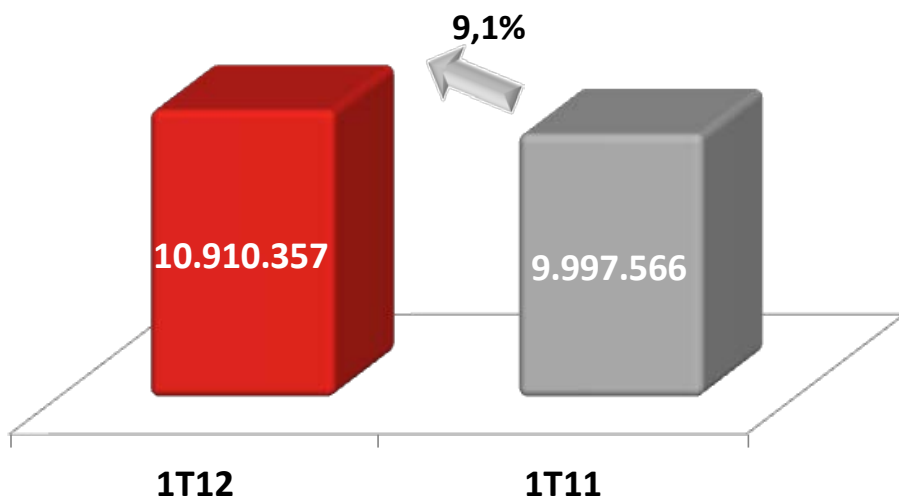


■ Ambiente de Contratação Regulada - ACR ■ Ambiente de Contratação Livre - ACL ■ Energia de Curto Prazo - CCEE

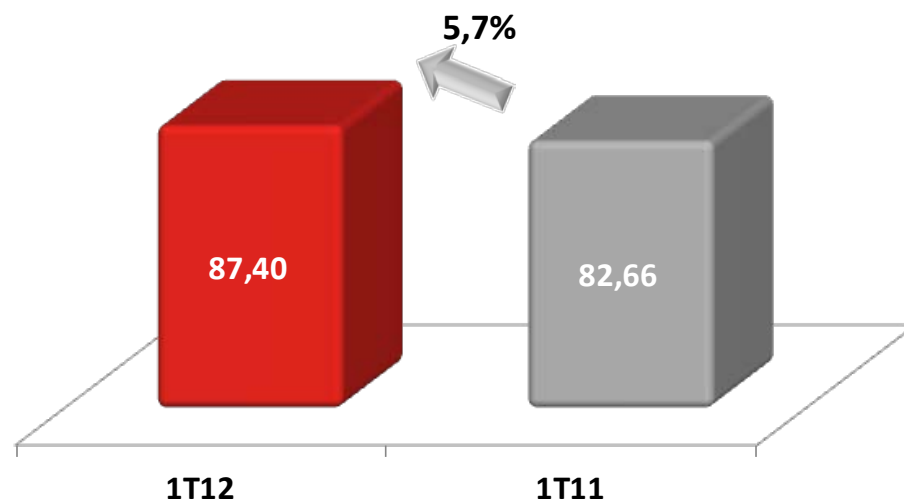


VENDA DE ENERGIA

Quantidade Vendida
MWh



Preço Médio
R\$ / MWh



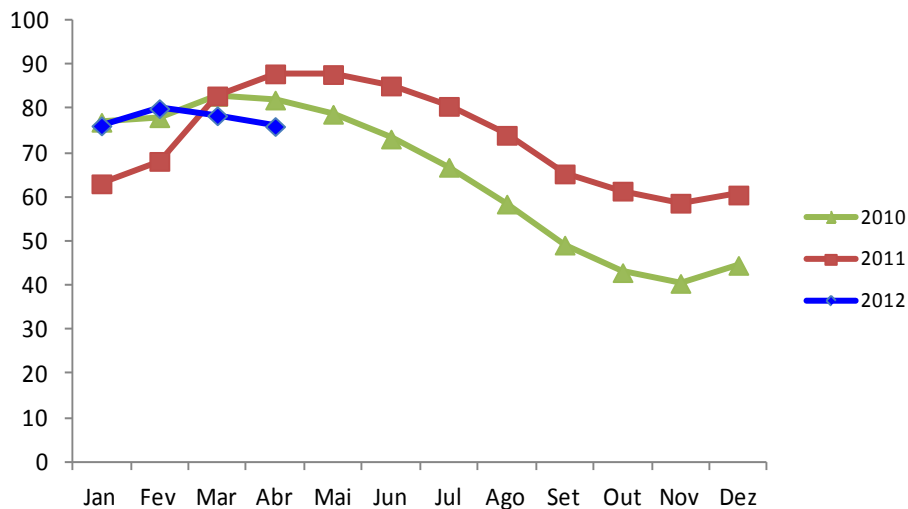
■ Preço Médio Geral - R\$ por MWh

Garantia física do trimestre
8.552.544 MWh

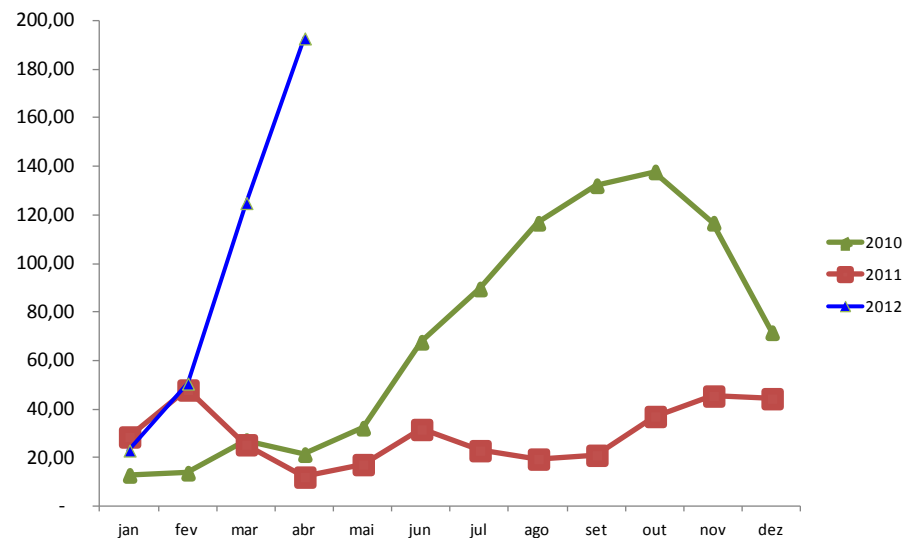


SUBSISTEMA SUDESTE / CENTRO OESTE

Nível dos Reservatórios



Preço Médio PLD R\$/MWh



Preço Médio (R\$) PLD **1T12** **1T11**

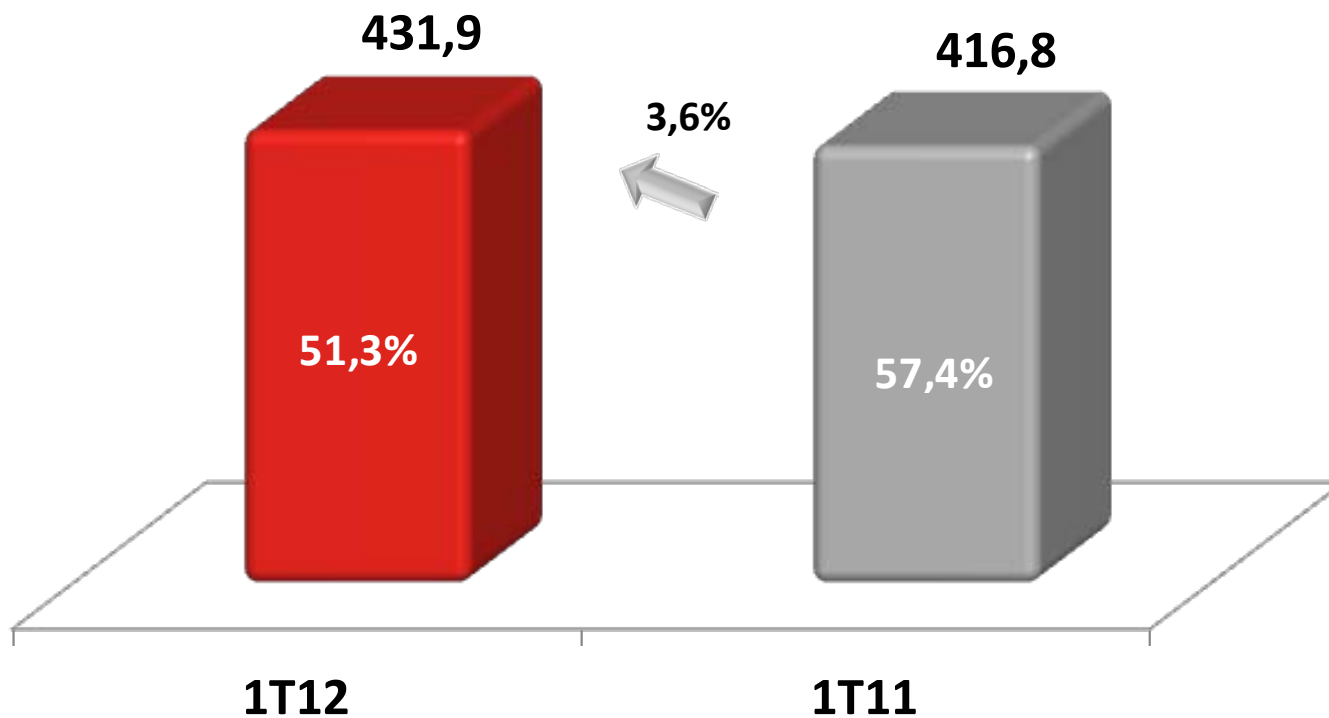
Média do Período **66,26** **34,08**



DESPESAS OPERACIONAIS

(R\$ milhões)

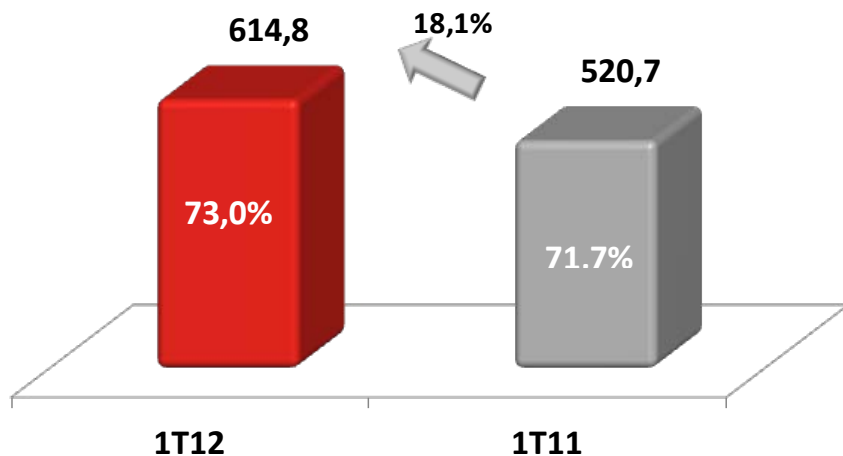
Percentual em relação a Receita Líquida





EBITDA (R\$ milhões)

Margem EBITDA - %



EBITDA - R\$ mil	1T12	1T11	Var.
Lucro Líquido do trimestre	214.095	60.991	251,0%
Imposto de Renda e Contribuição Social (líquidos)	82.491	51.389	60,5%
Resultado Financeiro	80.032	110.594	-27,6%
Outras (Despesas) Receitas líquidas	33.972	86.469	-60,7%
EBIT	410.590	309.443	32,7%
Depreciação	194.030	195.239	-0,6%
Provisões Operacionais	6.229	7.965	-21,8%
Entidade de Previdência – CPC 33 / IAS 19	3.915	8.064	-51,5%
EBITDA	614.764	520.711	18,1%
Margem EBITDA	73,0%	71,7%	+ 1,3 p.p.



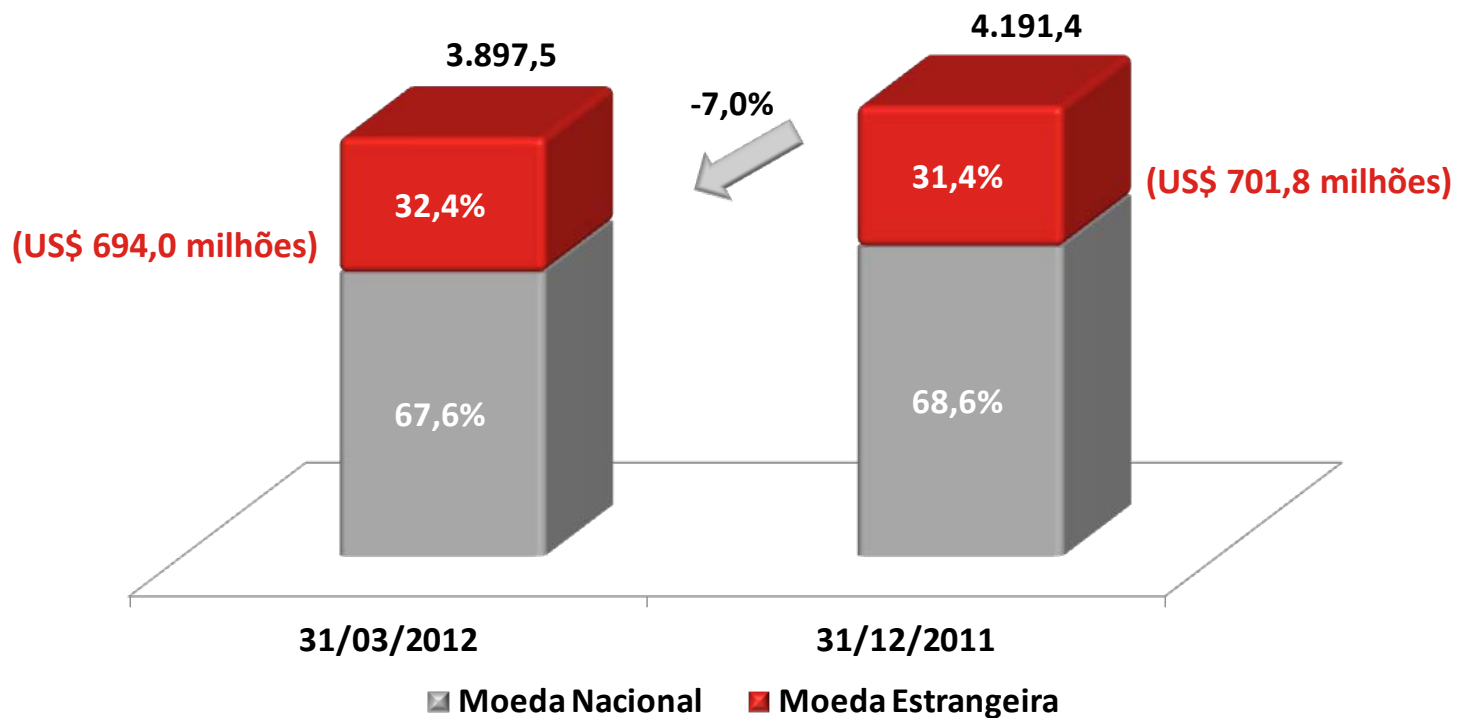
RESULTADO FINANCEIRO

R\$ milhões	1T12	1T11	Período	Cotação US\$ (final de período)	Receita/ (Despesas)
RECEITAS FINANCEIRAS	11,4	9,5	4T11	1,8758	
ENCARGOS DE DÍVIDAS	(88,9)	(99,0)	1T12	1,8221	40,5
VARIAÇÕES MONETÁRIAS	(43,1)	(53,1)			
RESULTADO FINANCEIRO ANTES DA VARIAÇÃO CAMBIAL	(120,6)	(142,6)			
VARIAÇÕES CAMBIAIS	40,5	32,0			
RESULTADO FINANCEIRO	(80,0)	(110,6)			



DÍVIDA FINANCEIRA

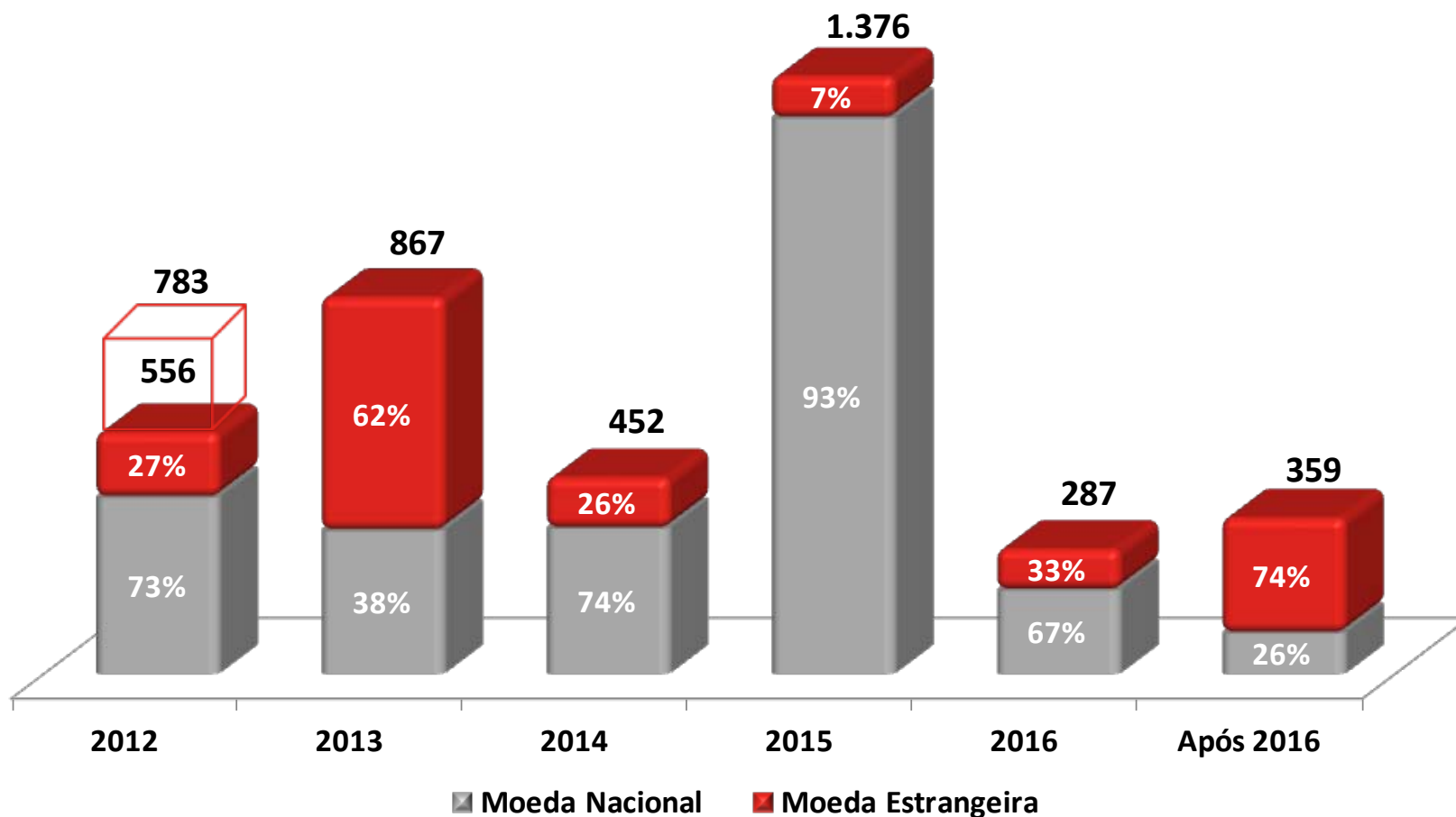
(R\$ milhões)





PERFIL DA DÍVIDA – Vencimentos – R\$ milhões

31/Março/2012 - R\$ 3.897 milhões





PROVISÕES PARA RISCOS LEGAIS

Saldo em 31/12/2011	1,819.8
Atualização Monetária e Juros	46.6
Provisões e Reversões	0.7
Pagamentos	(5.2)
Saldo em 31/03/2012	1,861.9



LUCRO LÍQUIDO e JUROS SOBRE CAPITAL PRÓPRIO

DEMONSTRATIVO	31.03.2012	31.03.2011	Variação
Receita Operacional Líquida	842.457	726.289	16,0%
Despesas Operacionais	(431.867)	(416.846)	3,6%
Outras Despesas Líquidas	(33.972)	(86.469)	-60,7%
Receitas Financeiras	11.432	9.484	20,5%
Encargos de Dívida e Variações Monetárias	(131.983)	(152.057)	-13,2%
Variações Cambiais Líquidas	40.519	31.979	26,7%
Imposto de Renda e Contribuição Social	(82.491)	(51.389)	60,5%
Lucro Líquido do Período	214.095	60.991	251,0%
Juros sobre Capital Próprio	75.000	25.000	



TELECONFERÊNCIA DE RESULTADOS 1T12

PERGUNTAS E RESPOSTAS

RELAÇÕES COM INVESTIDORES

Contato RI: 11 5613-3626 e 5613-3644

ricesp@cesp.com.br

<http://ri.cesp.com.br>