



Teleconferência de Resultados do 3T12

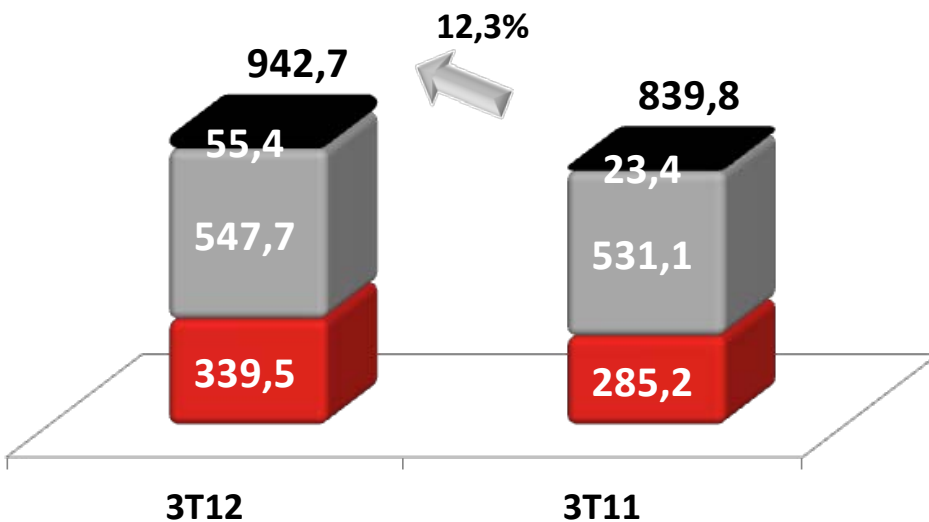
Mauro Arce | Presidente
Mituo Hirota | Diretor de Geração

www.cesp.com.br

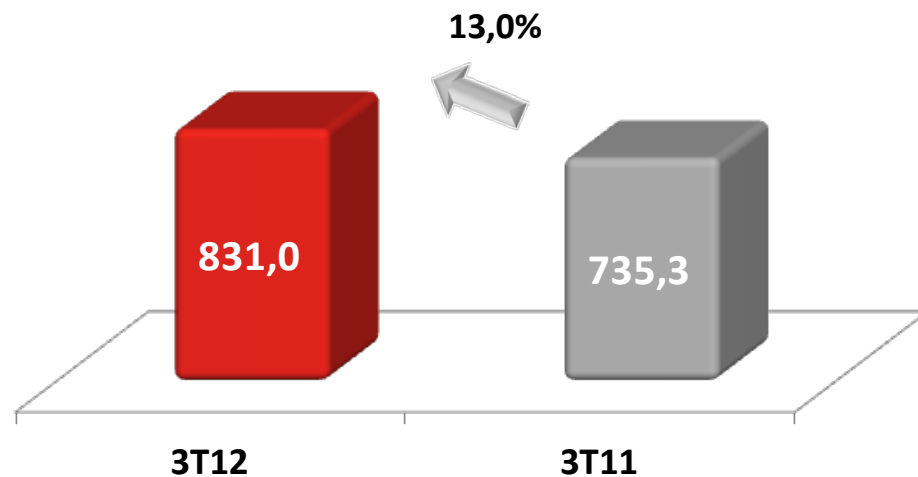


COMPOSIÇÃO DA RECEITA

Composição das Vendas
R\$ milhões



Receita Líquida
R\$ milhões



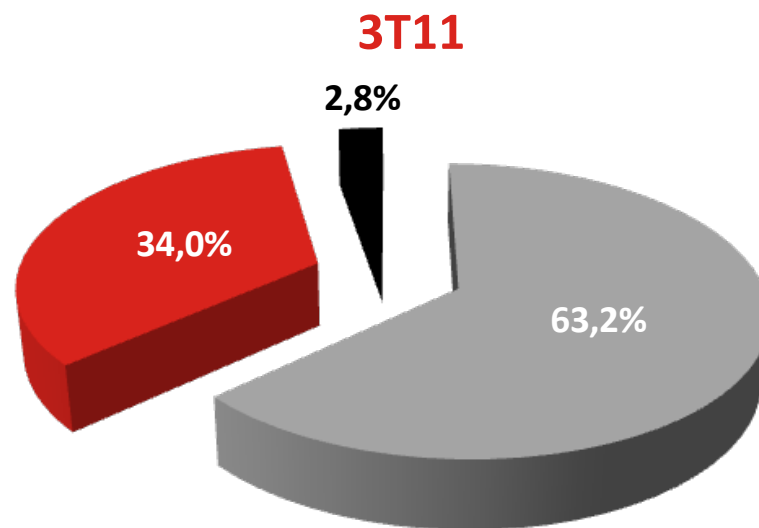
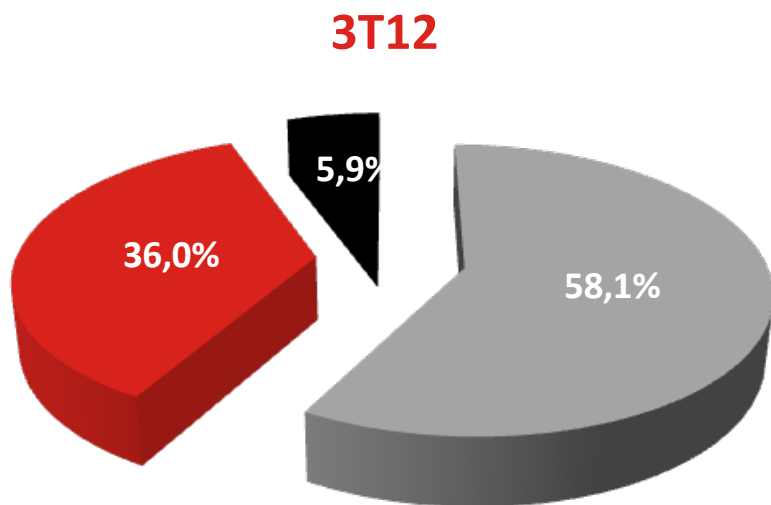
■ ACL ■ ACR ■ CCEE

Deduções e % da Receita Bruta

3T12:	112,4 milhões	11,9%
3T11:	105,2 milhões	12,5%



DISTRIBUIÇÃO DA RECEITA



■ Ambiente de Contratação Regulada - ACR ■ Ambiente de Contratação Livre - ACL ■ Energia de Curto Prazo - CCEE

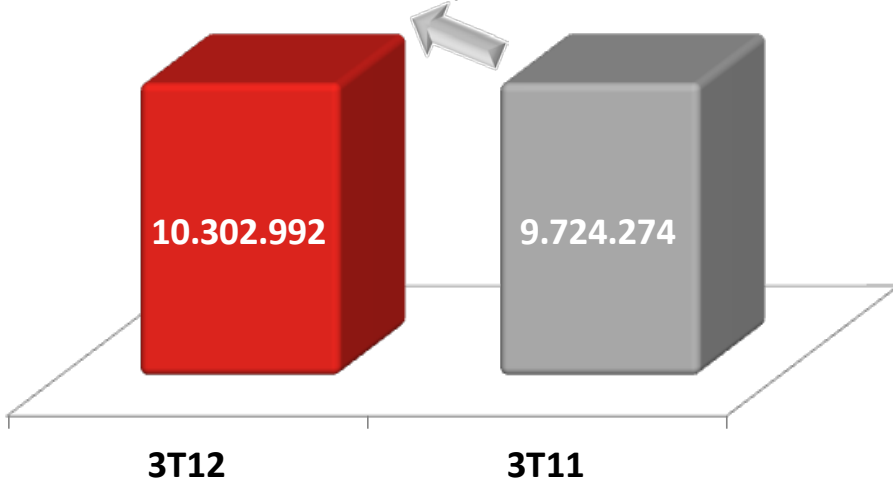


VENDA DE ENERGIA

Quantidade Vendida

MWh

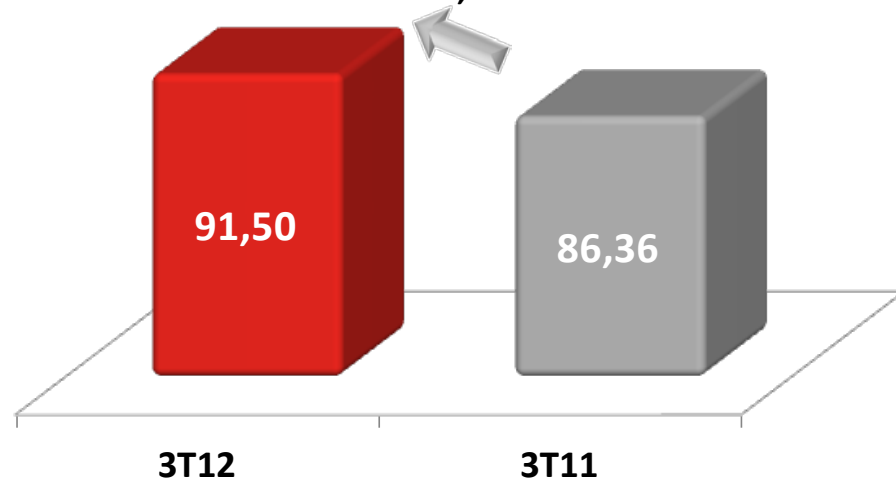
6,0%



Preço Médio

R\$ / MWh

5,9%

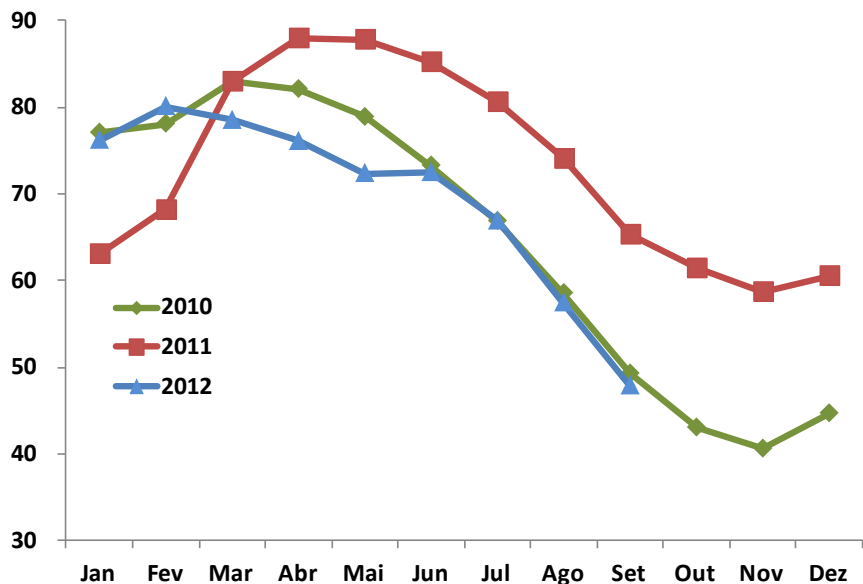


Garantia física do trimestre
8.647 GWh

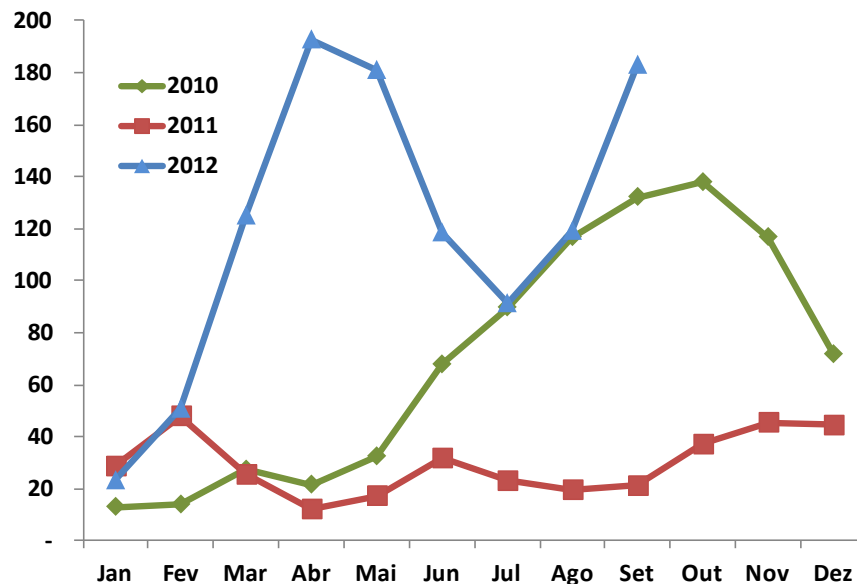


SUBSISTEMA SUDESTE / CENTRO OESTE

Nível dos Reservatórios



Preço Médio PLD R\$/MWh



Preço Médio (R\$) PLD	3T12	3T11
Média do Período	130,52	21,29

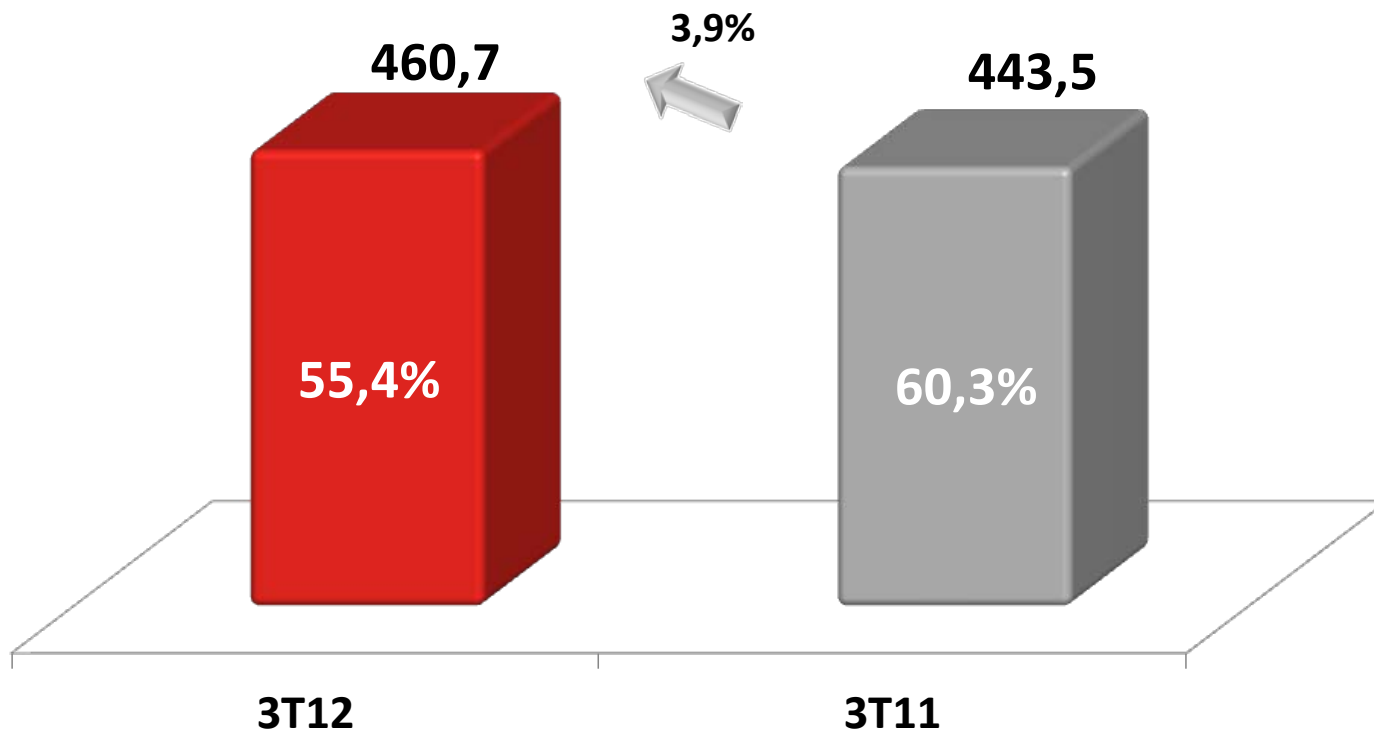
Preço Médio (R\$) PLD		
Julho	Agosto	Setembro
91,24	119,08	182,94



DESPESAS OPERACIONAIS

(R\$ milhões)

Percentual em relação à Receita Líquida

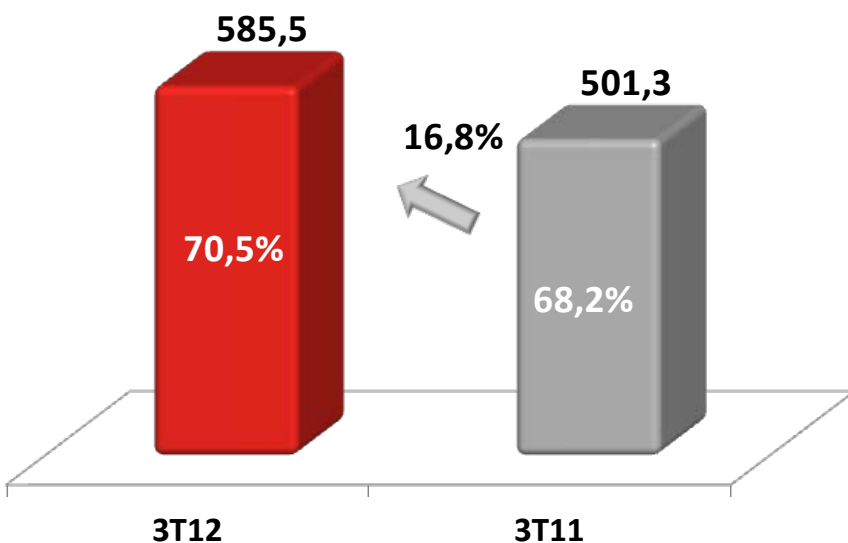




EBITDA

(R\$ milhões)

Margem EBITDA - %



EBIT / EBITDA - R\$ mil	3T12	3T11	Var.
Lucro (Prejuízo) Líquido do trimestre	149.571	(98.565)	-251,7%
Imposto de Renda e Contribuição Social (líquidos)	74.758	(18.255)	-509,5%
Resultado Financeiro	124.857	332.238	-62,4%
Outras (Despesas) Receitas líquidas	21.085	76.365	-72,4%
EBIT	370.271	291.783	26,9%
Depreciação	194.027	194.037	-
Provisões Operacionais	10.688	5.051	111,6%
Entidade de Previdência – CPC 33 / IAS 19	10.492	10.402	0,9%
EBITDA	585.478	501.273	16,8%
Margem EBITDA	70,5%	68,2%	+ 2,3 p.p.

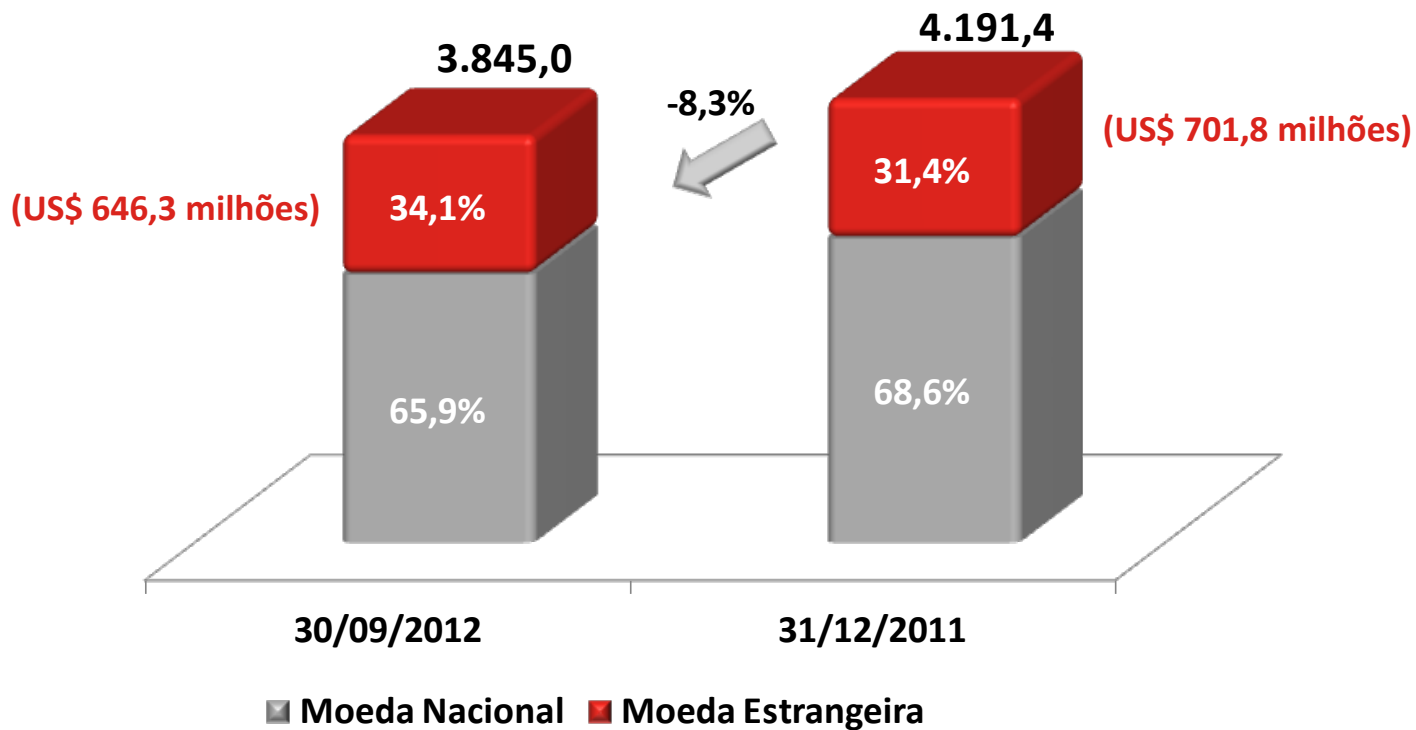


RESULTADO FINANCEIRO

R\$ milhões	3T12	3T11	Período	Cotação US\$ (final de período)	Receita/ (Despesas)
RECEITAS FINANCEIRAS	11,3	15,6	4T11	1,8758	
ENCARGOS DE DÍVIDAS	(89,9)	(81,4)	1T12	1,8221	40,5
VARIAÇÕES MONETÁRIAS	(45,6)	(49,6)	2T12	2,0213	(137,4)
RESULTADO FINANCEIRO ANTES DA VARIAÇÃO CAMBIAL	(124,2)	(115,4)	3T12	2,0306	(0,6)
VARIAÇÕES CAMBIAIS	(0,6)	(216,9)	Acumulado 2012		(97,5)
RESULTADO FINANCEIRO	(124,9)	(332,2)			



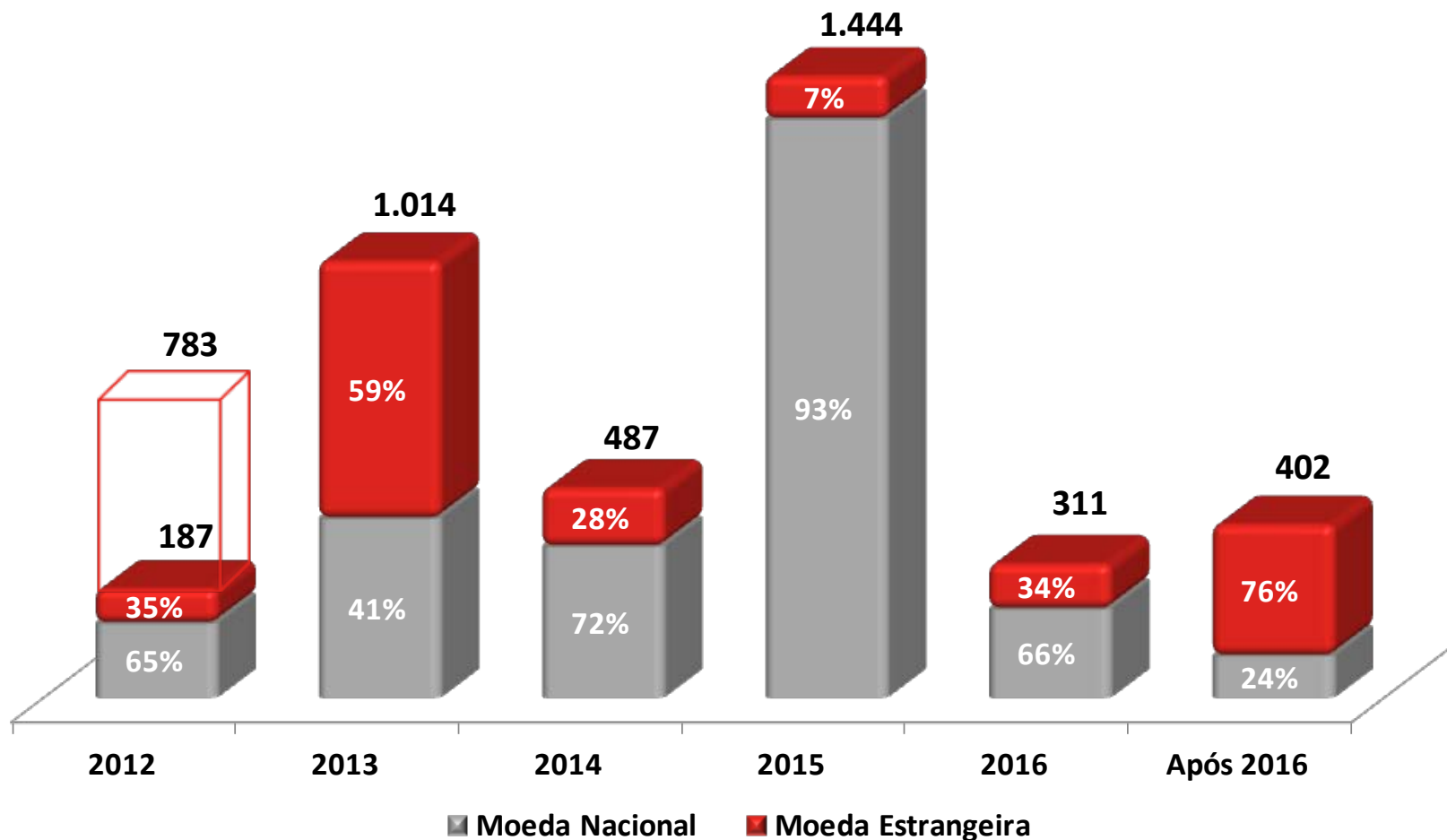
DÍVIDA FINANCEIRA (R\$ milhões)





PERFIL DA DÍVIDA – Vencimentos – R\$ milhões

30/Setembro/2012 - R\$ 3.845 milhões





PROVISÕES PARA RISCOS LEGAIS

(R\$ milhões)

Saldo em 30/06/2012	1.925,5
Atualização Monetária e Juros	68,5
Provisões e Reversões	(67,8)
Pagamentos	(14,4)
Saldo em 30/09/2012	1.911,8



DESTAQUES OPERACIONAIS E FINANCEIROS

DEMONSTRATIVO	3T12	3T11	Variação
Receita Operacional Líquida	830.995	735.302	13,0%
Despesas Operacionais	(460.724)	(443.519)	3,9%
Resultado do Serviço	370.271	291.783	26,9%
Variações Cambiais Líquidas	(617)	(216.878)	-99,7%
EBITDA	585.478	501.273	16,8%
Lucro (Prejuízo) Líquido do trimestre	149.571	(98.565)	n.m.



TELECONFERÊNCIA DE RESULTADOS 3T12

PERGUNTAS E RESPOSTAS

RELAÇÕES COM INVESTIDORES

Contato RI: 11 5613-3626 e 5613-3644

ricesp@cesp.com.br

<http://ri.cesp.com.br>