

Teleconferência dos Resultados de 2009

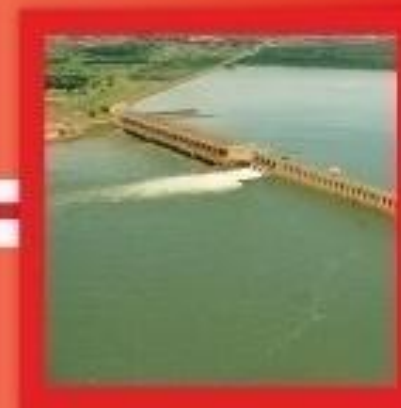
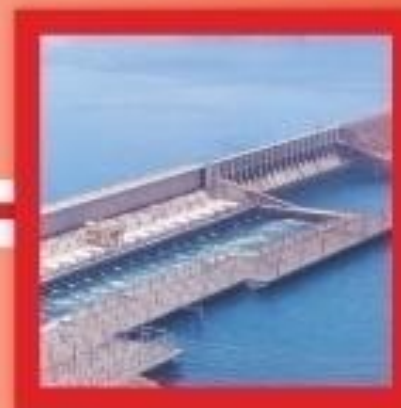
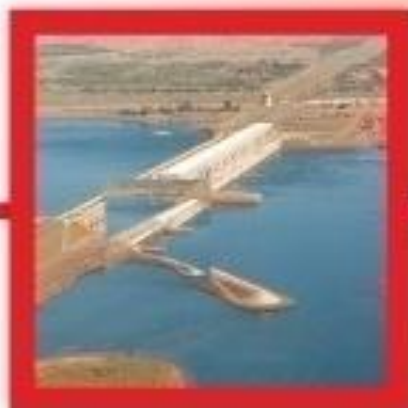
26 de Março de 2010

Vilson Daniel Christofari

Diretor Presidente e Diretor de Geração

Jorge Luiz Avila da Silva

Diretor Financeiro e de Relações com Investidores



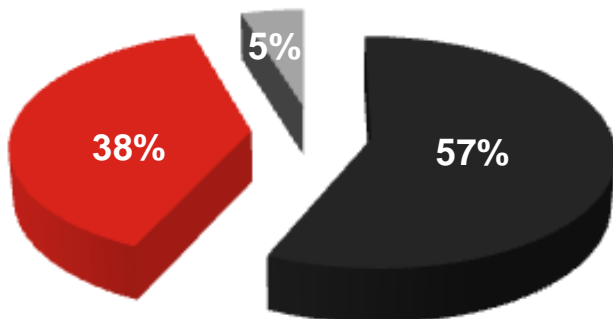


Destaques Operacionais e Financeiros (R\$ MM)	2008	2009	Var.
Receita Operacional	2.987	3.084	3%
Deduções à Receita Operacional	-507	-431	-15%
Receita Operacional Líquida	2.480	2.653	7%
Resultado do Serviço	1.022	1.325	30%
EBITDA	1.626	1.849	14%
Margem EBITDA	66%	70%	+4 p.p.
Resultado Financeiro	(1.394)	100	n.m.
Lucro (Prejuízo) Líquido	(2.352)	763	n.m.

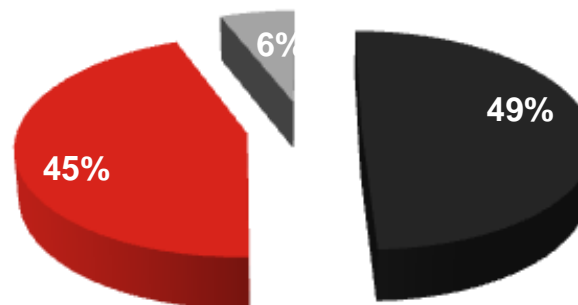


Distribuição da Receita de Energia

2009



2008



■ Ambiente de Contratação Regulada - ACR

■ Ambiente de Contratação Livre - ACL

■ CCEE - Energia de Curto Prazo



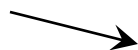
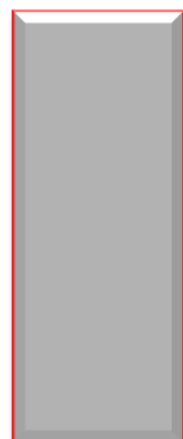
Quantidade Vendida (MWh)

Preço Médio (R\$ / MWh)

40.019.718

-3%

38.793.734



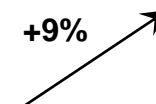
2008

2009

80,26

+9%

87,69



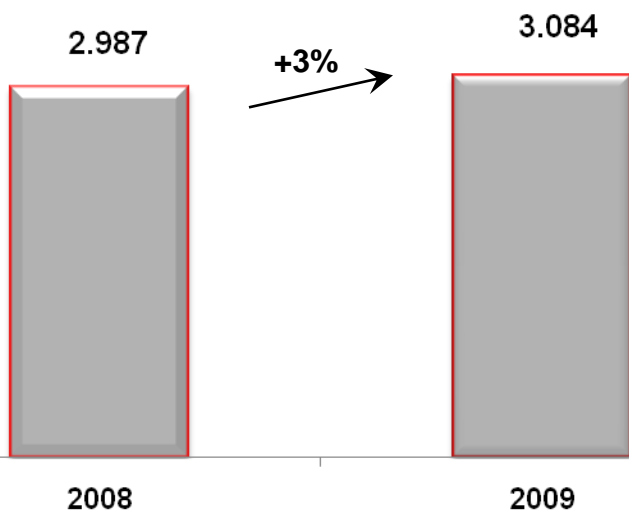
2008

2009

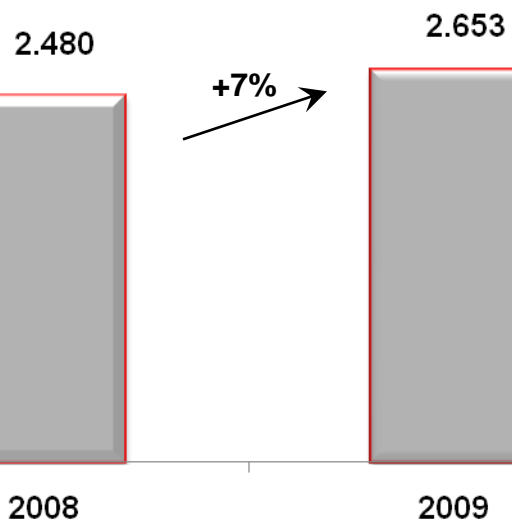
- A quantidade de energia vendida em 2009 diminuiu 3,1% em relação a 2008;
- O aumento no preço médio sem CCEE e sem ICMS (R\$/MWh) decorreu de reajustes dos preços contratuais e principalmente pela entrada em vigor de contratos com preços mais elevados, já firmados anteriormente no mercado regulado.



Receita Operacional (R\$ MM)



Receita Líquida (R\$ MM)



Deduções da Receita

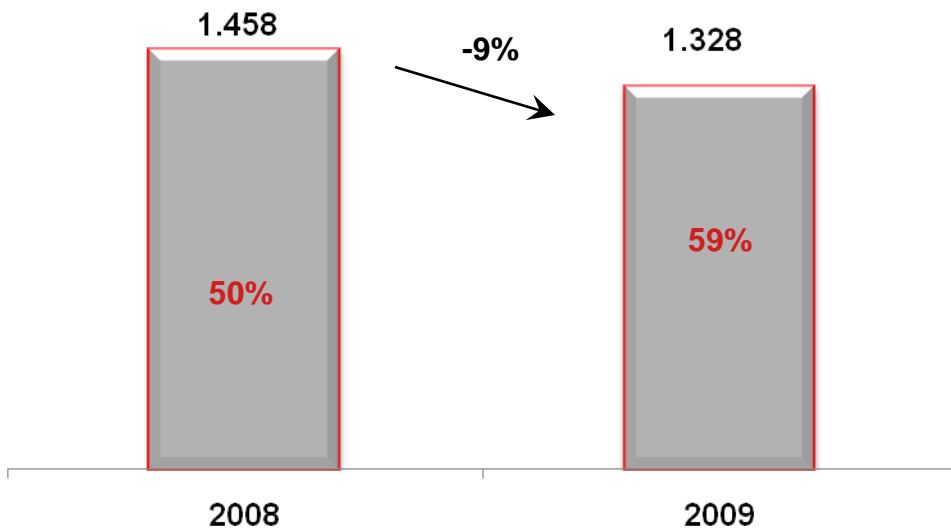
2008: -R\$ 507,2 milhões

2009: -R\$ 431,3 milhões



As despesas de 2009 caíram 9% devido principalmente a menores despesas com a Energia de Curto Prazo – CCEE e menor nível de provisões operacionais.

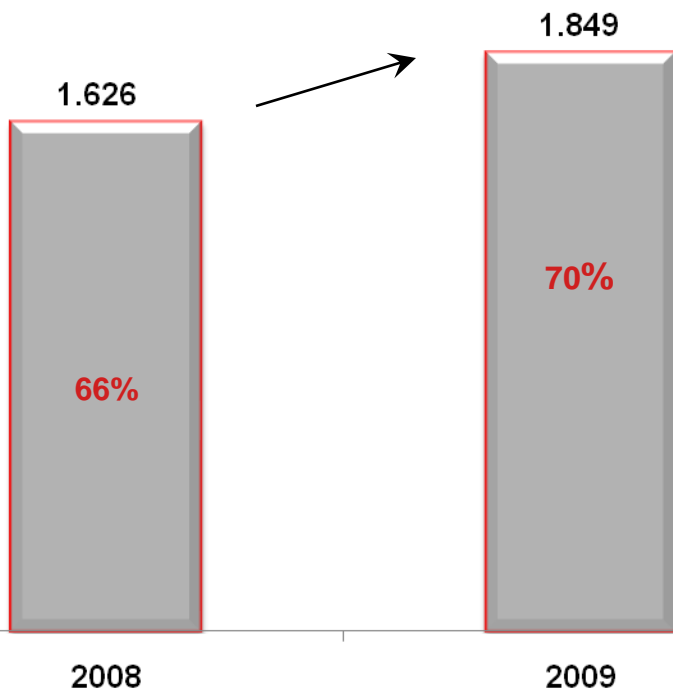
Despesas Operacionais (R\$ MM e %)



Despesas como percentual da receita líquida diminuíram 9 p.p.

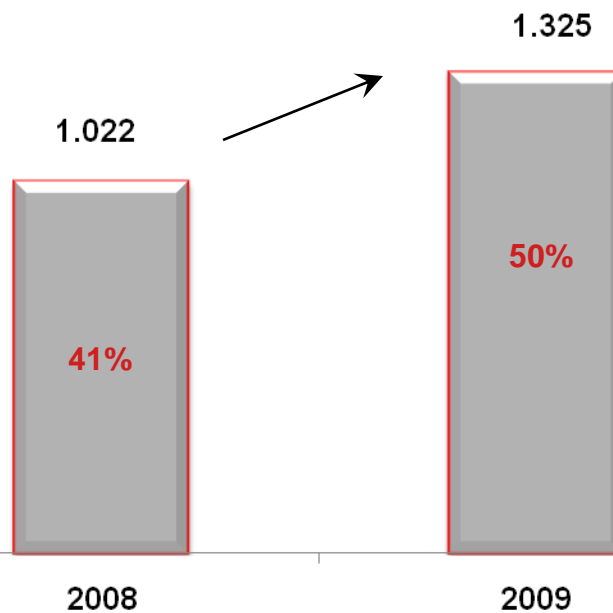


EBITDA (R\$ MM) e Margem EBITDA (%)



**EBITDA:
+ 14 %**

EBIT (R\$ MM) e Margem EBIT (%)

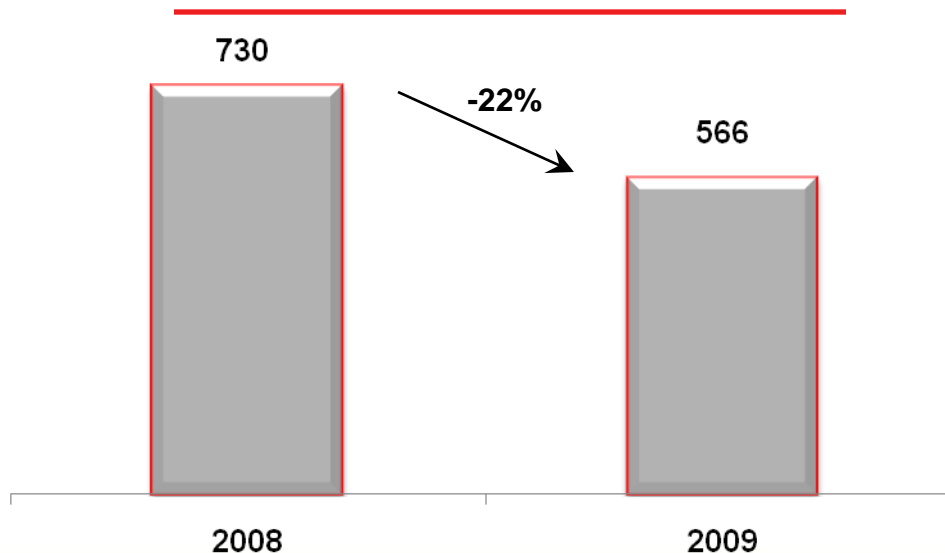


**EBIT:
+ 30 %**



RECEITAS (DESPESAS) FINANCEIRAS (R\$ MM)	2008	2009	Var. %
Receitas	123	94	-23%
Encargos de dívidas	(366)	(344)	-6%
Outras	(132)	(81)	-39%
Variações monetárias líquidas	(355)	(235)	-34%
Despesas Financeiras Líquidas	(730)	(566)	-23%
Variações cambiais líquidas	(664)	665	n.m.
Resultado Financeiro	(1.394)	100	n.m.

Despesas Financeiras Líquidas¹ (R\$ MM)



¹ Não considera variação cambial



Obrigações Financeiras em 31/12/2008¹

(R\$ MM)

Curto Prazo:	R\$ 1.192
Longo Prazo:	R\$ 5.833
Dívida Bruta:	R\$ 7.024
(-) Disponível:	R\$ 492
Dívida Líquida:	R\$ 6.532

-15%

-26%

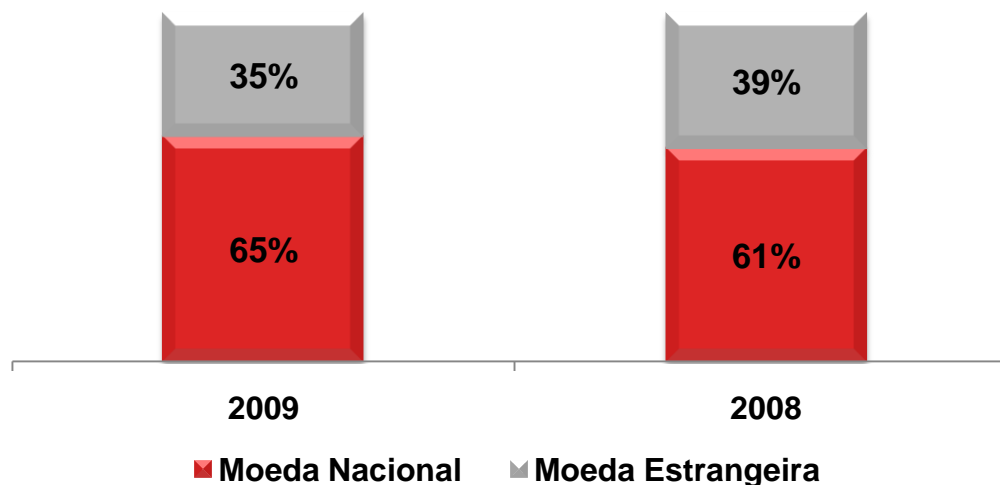
-24%

-22%

Obrigações Financeiras em 31/12/2009¹

(R\$ MM)

Curto Prazo:	R\$ 1.014
Longo Prazo:	R\$ 4.325
Dívida Bruta:	R\$ 5.339
(-) Disponível:	R\$ 230
Dívida Líquida:	R\$ 5.110



■ Moeda Nacional ■ Moeda Estrangeira

¹ Inclui Valores a Pagar, FIDC e Obrigações com Fundo de Previdência.



Indicadores Econômico-Financeiros

	2009	2008	Var.
Preço Médio Geral - R\$ por MWh*	87,69	80,26	9,3%
Margem Operacional	49,93%	41,22%	+8,7 p.p
Variação do Dólar	-25,49%	31,94%	n.m.

Indicadores Econômico-Financeiros

	2009	2008	Var.
Endividamento do Ativo	0,48	0,54	-11,1%
Liquidez Corrente	0,53	0,57	-7,0%

* Preço de contratos (sem considerar contabilização no CCEE e 2008 e 2009 sem ICMS)



Destinação do Resultado (R\$ MM)	2009
Lucro Líquido do Exercício	763
Reserva Legal	-38
Reservas de Lucro a Realizar	-580
Saldo para Destinação de Dividendos	145
Juros Sobre o Capital Próprio	-110
Saldo a Distribuir como Dividendos	35
ONs	12
PNBs	23

Parcelas Anuais de Lucro a Realizar

Ano	2011	2012	2013	2014	2015	2016	2017	2018	2019	Total
R\$ (MM)	163	46	171	33	28	31	35	38	35	580

Perguntas e Respostas

Teleconferência dos Resultados de 2009

RELAÇÕES COM INVESTIDORES
Contato RI: (11) 5613-3626 e 5613-3644
ricesp@cesp.com.br
<http://ri.cesp.com.br>

